

LUOTEIS-PIRKANMAAN VIISAAN JA TURVALLISEN LIIKKUMISEN SUUNNITELMA

**Esittelykalvot: Onnettomuusanalyysi
9.6.2015**

Onnettomuuskehitys Luoteis-Pirkanmaalla

- 2000-luvulla Luoteis-Pirkanmaan liikenteessä on menehtynyt 53 ihmistä ja loukkaantunut 821 henkilöä.
- Loukkaantuneiden määrässä on havaittavissa hienoinen laskusuhdanne, mutta liikennekuolemien määrä on pysynyt vakiona (3–4 kuollut/vuosi).
- Viimeisen viiden vuoden aikana (2010–2014) seudun liikenteessä on tapahtunut vuosittain keskimäärin 42 henkilövahinko-onnettomuutta.
- Viime vuosien onnettomuuksissa on kuollut keskimäärin kolme henkilöä ja loukkaantunut 52 henkilöä vuodessa. Loukkaantuneista 16 % on ollut niin sanottuja vakavia loukkaantumisia (8 vuosittain).
- Asukaslukuun suhteutettuna Luoteis-Pirkanmaan seudulla tapahtuu enemmän henkilövahinko-onnettomuuksia kuin maassa keskimäärin.
- Henkilövahinko-onnettomuuksien vakavuusaste (kuol./100 heva-onn.) on selvästi korkeampi kuin maassa keskimäärin.

Onnettomuuksien osalliset henkilövahinko-onnettomuuksissa

- Liikenneonnettomuuksissa kuolleista ja loukkaantuneista 56 % on ollut liikenteessä henkilöautolla, kuljettajana tai matkustajana. Mopoilijat ja moottoripyöräilijät muodostavat uhreista peräti 19 % ja jalankulkijat ja pyöräilijät 8 %. Kuolleista 60 % on ollut liikenteessä henkilöautolla (koko maa 58 %).
- Ikäryhmittäin tarkasteltuna 15–17-vuotiaat muodostavat suurimman riskiryhmän. Tämän ikäryhmän osuus henkilövahingoista on 15 %, vaikka he muodostavat vain 3 % seudun väestöstä. 15–17-vuotiaiden onnettomuuksista 63 % tapahtuu mopolla tai moottoripyörällä liikuttaessa.
- Toinen keskeinen riskiryhmä on nuoret aikuiset (18–24-vuotiaat), jotka muodostavat 19 % seudun henkilövahingoista ja vain 7 % seudun väestöstä. Tämän ikäryhmän onnettomuuksista 73 % tapahtuu henkilöautolla liikuttaessa.
- Työikäisten ryhmä muodostaa 53 % liikenneonnettomuuksien uhreista (51 % väestöstä). Työikäisten onnettomuusriski on selvästi alhaisempi kuin nuorilla, mutta korkeampi kuin alle 15-vuotiailla lapsilla ja iäkkäillä.
- Yli 65-vuotiaat muodostavat 9 % liikenneonnettomuuksien uhreista (23 % väestöstä). Onnettomuuksien uhreista 67 % on henkilöauton matkustajia tai kuljettajia.
- Vertailussa koko maahan nähden Luoteis-Pirkanmaalla korostuvat lähinnä moottoripyöräonnettomuudet.

Onnettomuusluokat henkilövahinko-onnettomuuksissa

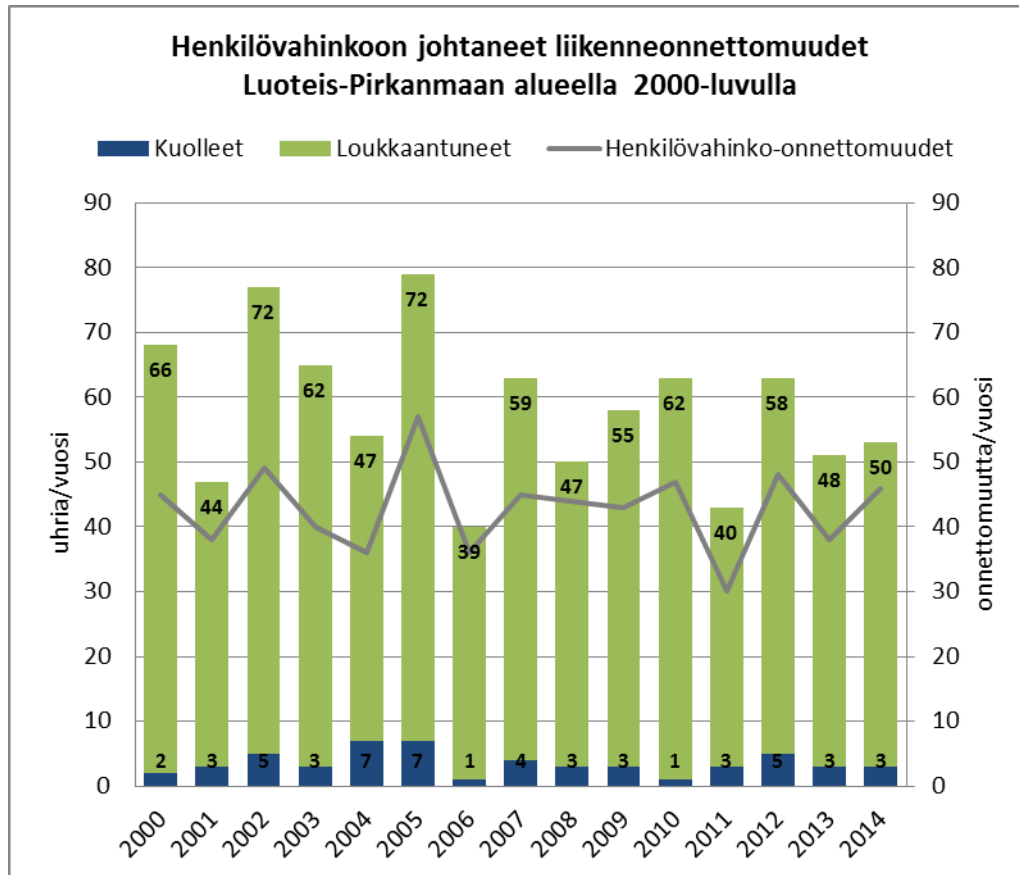
- Yksittäisonnettomuudet (suistumiset) muodostavat onnettomuusluokista suurimman ryhmän. Kaikista poliisin tietoon tulleista liikenneonnettomuuksista vuosina 2010–2014 yksittäisonnettomuudet muodostavat 28 % ja henkilövahinko-onnettomuuksista 38 %. Seutu- ja yhdysteiden onnettomuuksista peräti puolet on yksittäisonnettomuuksia.
- Seuraavaksi yleisimmät onnettomuusluokat henkilövahinko-onnettomuuksissa ovat risteämisonnettomuudet (9 %), peräänajo-onnettomuudet (9 %) ja kohtaamisonnettomuudet (8 %).
- Kuolemaan johtaneista onnettomuuksista yksittäisonnettomuudet muodostavat 29 % ja kohtaamisonnettomuudet 36 %.
- Taajama-alueiden henkilövahinko-onnettomuuksista polkupyöräonnettomuudet muodostavat 20 %, mopo-onnettomuudet 14 % ja jalankulkijaonnettomuudet 10 % (yhteensä 44 %). Risteämis- ja kääntymisonnettomuudet muodostavat 18 % ja yksittäisonnettomuudet 16 %.
- Luoteis-Pirkanmaan onnettomuusluokkajakauma ei kaikkien henkilövahinko-onnettomuuksien osalta suuresti poikkea koko maan jakaumasta. Seutu- ja yhdysteillä yksittäisonnettomuudet korostuvat enemmän kuin maassa keskimäärin. Valtateillä korostuvat koko maan keskiarvoa enemmän erilaiset risteysonnettomuudet, peräänajo-onnettomuudet, kohtaamisonnettomuudet ja ohitusonnettomuudet.

Muita seudullisia tunnuslukuja henkilövahinkoon johtaneista liikenneonnettomuuksista

- Liikenneonnettomuuksista valtaosa tapahtuu taajama-alueiden ulkopuolella (76 %, koko maa 46 %) ja vain reilu viidennes taajamissa (24 %, koko maa 54 %).
- Maanteiden osuus henkilövahinkoon johtaneista onnettomuuksista on 82 % (koko maa 52 %).
- Kuljettaja on ollut alkoholin vaikutuksen alaisena noin joka kymmenennessä (9 %, koko maa 9 %) onnettomuudessa. Onnettomuuksista 74 % oli yksittäisonnettomuuksia.
- Raskas liikenne on osallisena noin joka kymmenennessä (10 %) onnettomuudessa. Suurin osa onnettomuuksista on kohtaamis- tai ohitusonnettomuuksia.
- Onnettomuuskasamatarkastelun perusteella seudulta löytyy yli viiden liikenneonnettomuuden kasaumia yhteensä 10 kpl: 6 Hämeenkyröstä, 3 Ikaalisista ja 1 Parkanosta (hirvieläin onnettomuudet eivät mukana).

Onnettomuuskehitys Luoteis-Pirkanmaalla 2000-luvulla

Lähde: Tilastokeskus



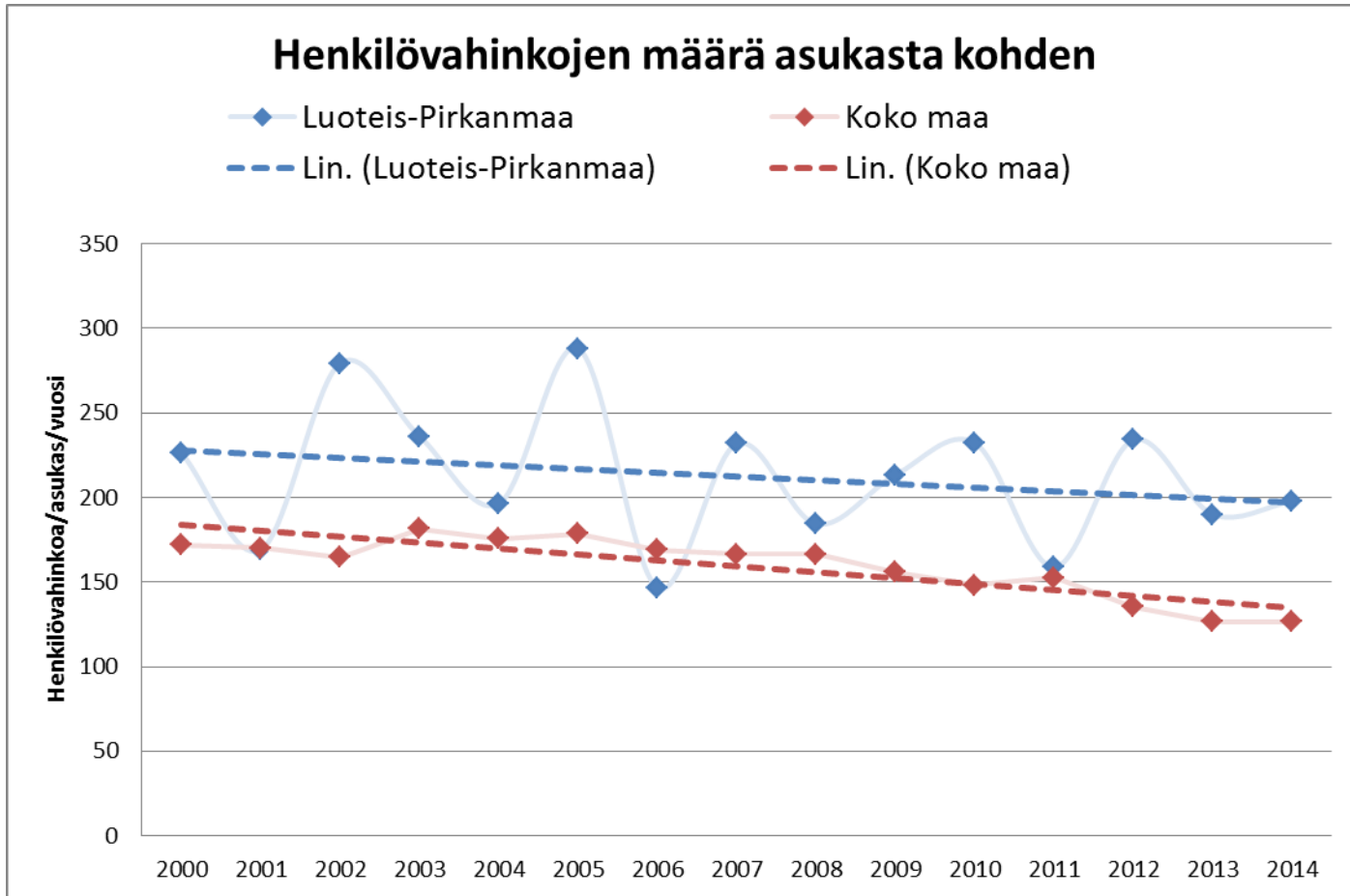
Koko 2000-luku (2000–2014):

- Henkilövahinko-onnettomuuksia 642 (43 vuosittain)
- Kuolleita 53 (neljä vuosittain)
- Loukkaantuneita 821 (55 vuosittain)
- Henkilövahinko-onnettomuuksien määrä hienoisessa laskussa
- Onnettomuuksien vakavuusaste (kuol./100 heva-onn.): 8,3 (koko maa 5,2)

Vuodet 2010–2014

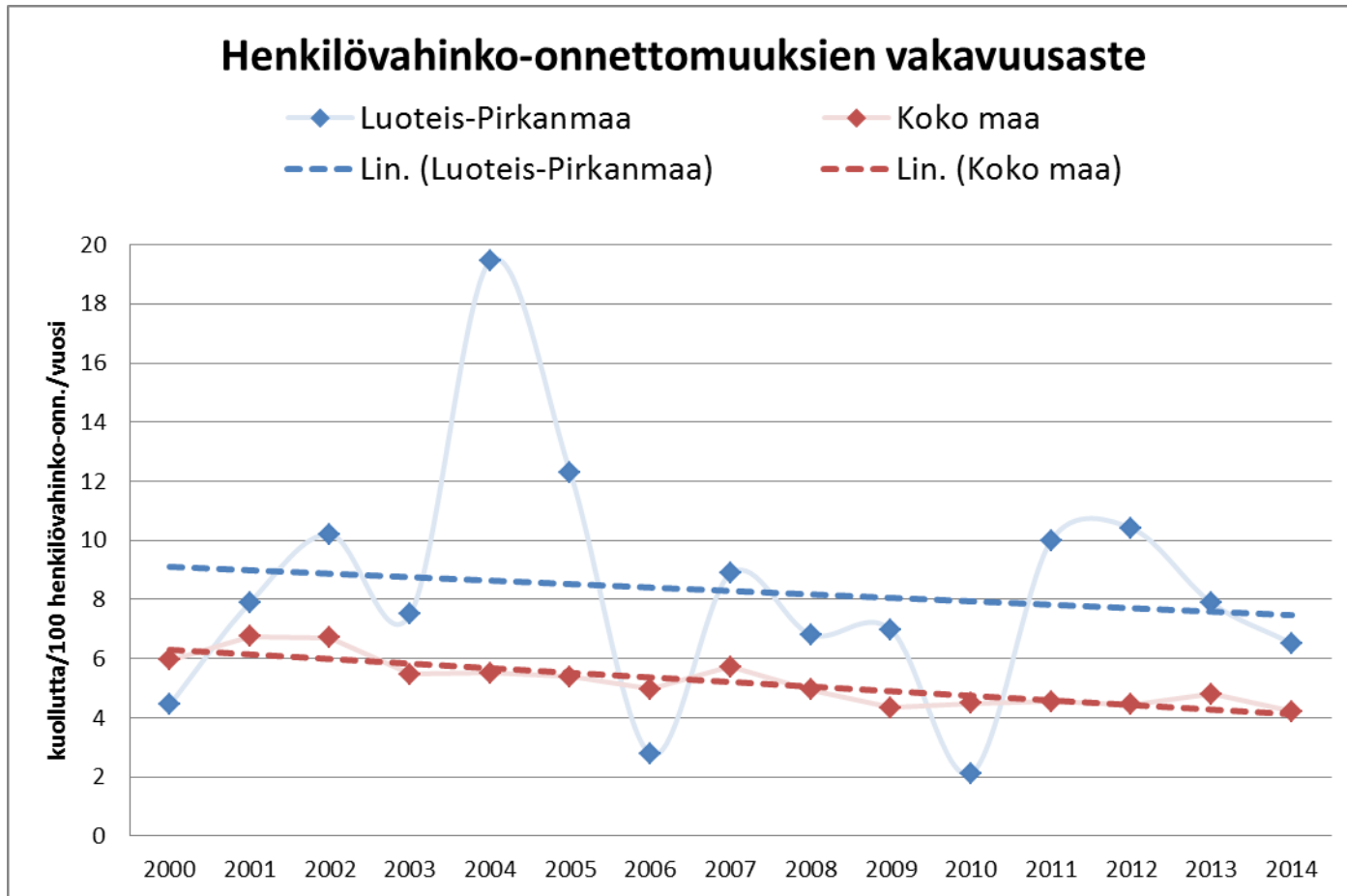
- Henkilövahinko-onnettomuuksia 209 (42 vuosittain)
- Kuolleita 15 (kolme vuosittain)
- Loukkaantuneita 258 (52 vuosittain)
- Vakavasti loukkaantuneita 42 kpl (8 vuosittain) (16 %), Pronto-aineisto)
- Onnettomuuksien vakavuusaste (kuol./100 heva-onn.): 7,2 (koko maa 4,5)

Onnettomuuskehitys (vertailu koko maahan)



Lähde: Tilastokeskus

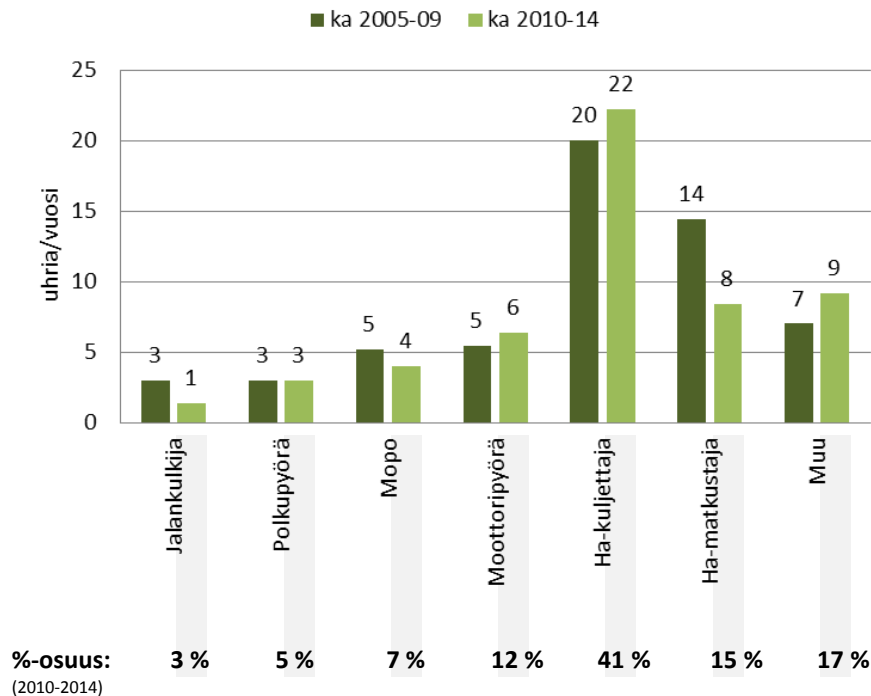
Onnettomuuskehitys (vertailu koko maahan)



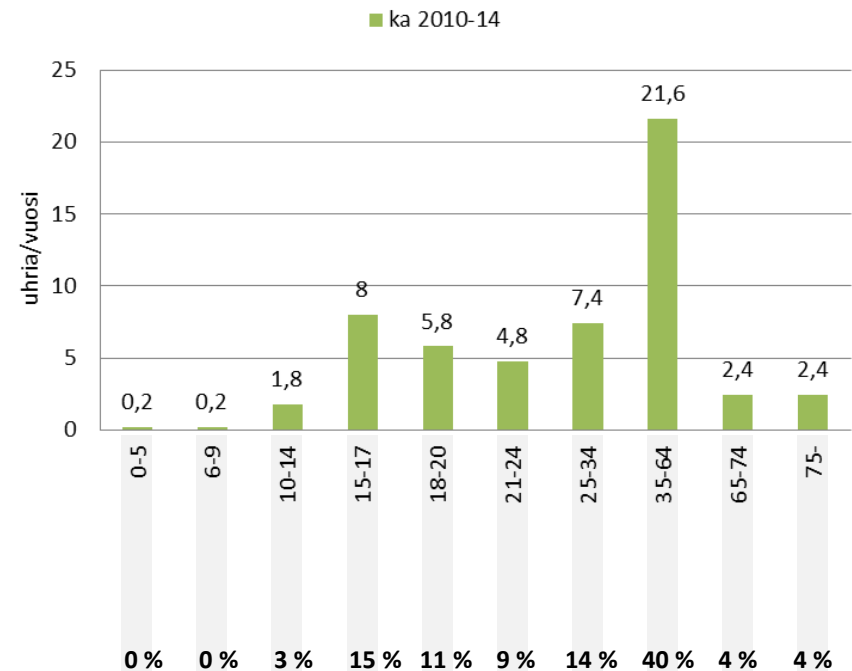
Lähde: Tilastokeskus

Onnettomuuksien osalliset (henkilövahinkojen määrä) kulkutavoittain ja ikäryhmittäin

Luoteis-Pirkanmaalla liikenteessä kuolleiden ja loukkaantuneiden määrä kulkutavoittain

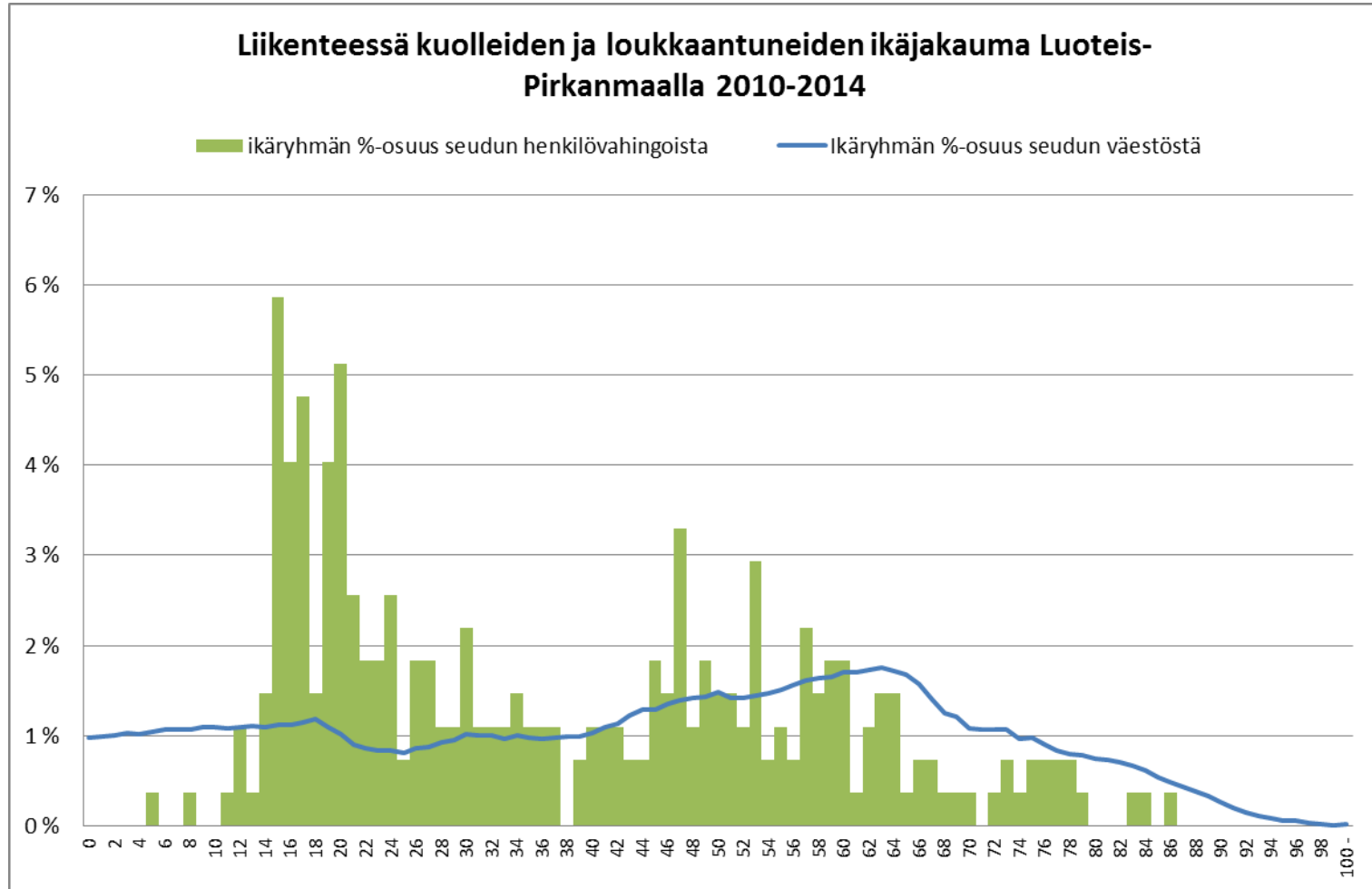


Luoteis-Pirkanmaalla liikenteessä kuolleiden ja loukkaantuneiden määrä ikäryhmittäin



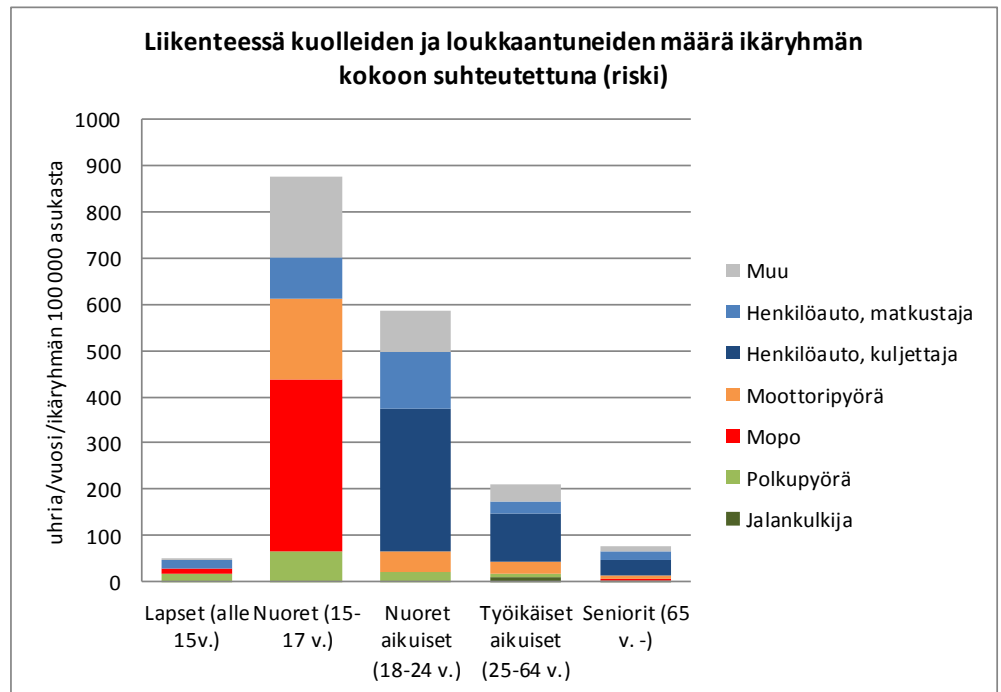
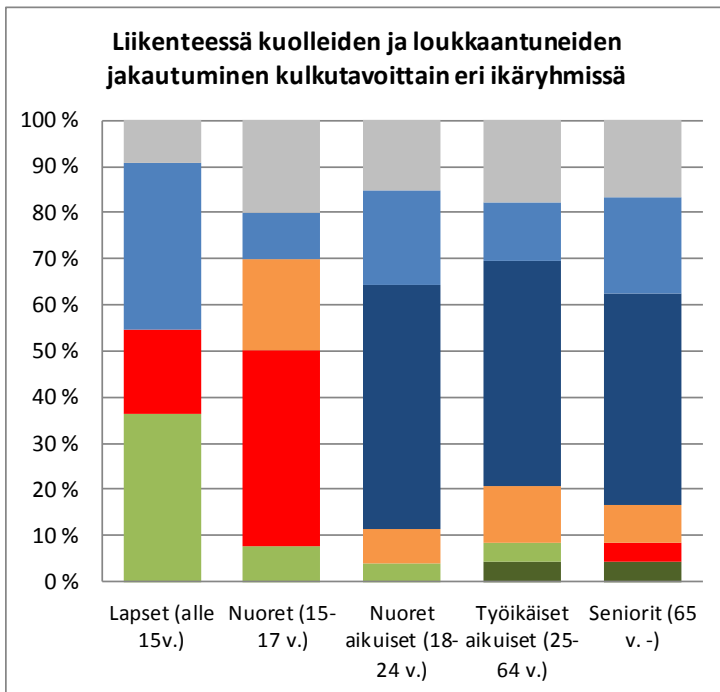
Lähde: Tilastokeskus, onnettomuusrekisteri

Onnettomuuksien osalliset ikäryhmittäin



Lähde: Tilastokeskus, onnettomuusrekisteri

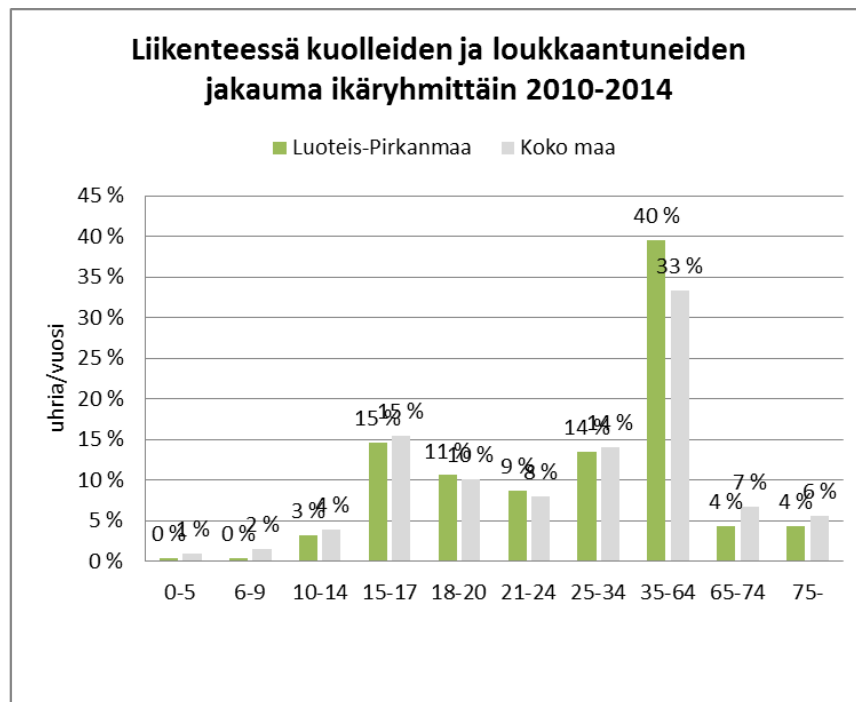
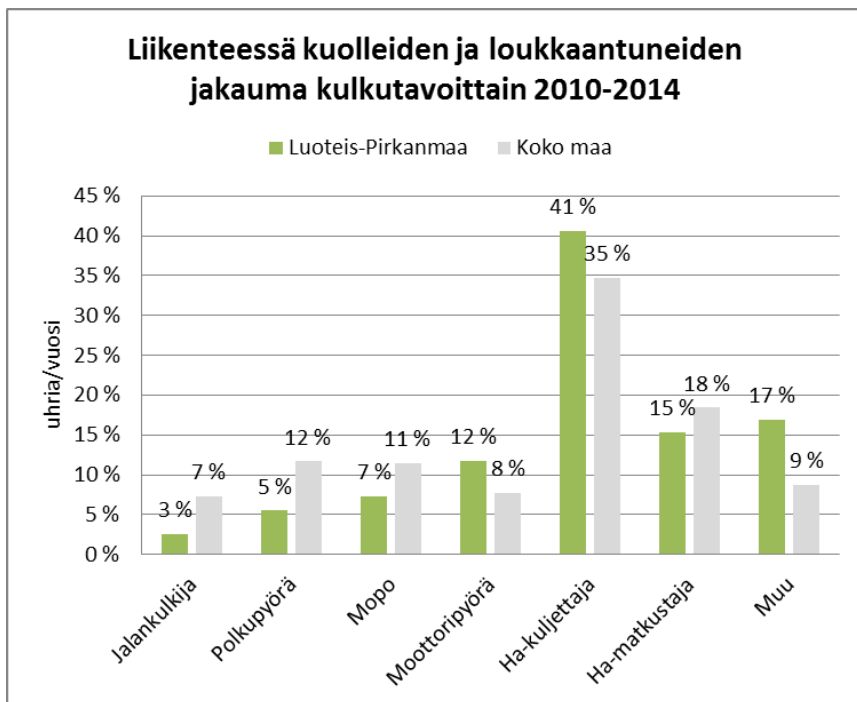
Onnettomuuksien osalliset ikäryhmittäin ja kulkutavan mukaan



Lähde: Tilastokeskus, onnettomuusrekisteri

Onnettomuuksien osalliset (vertailu koko maahan)

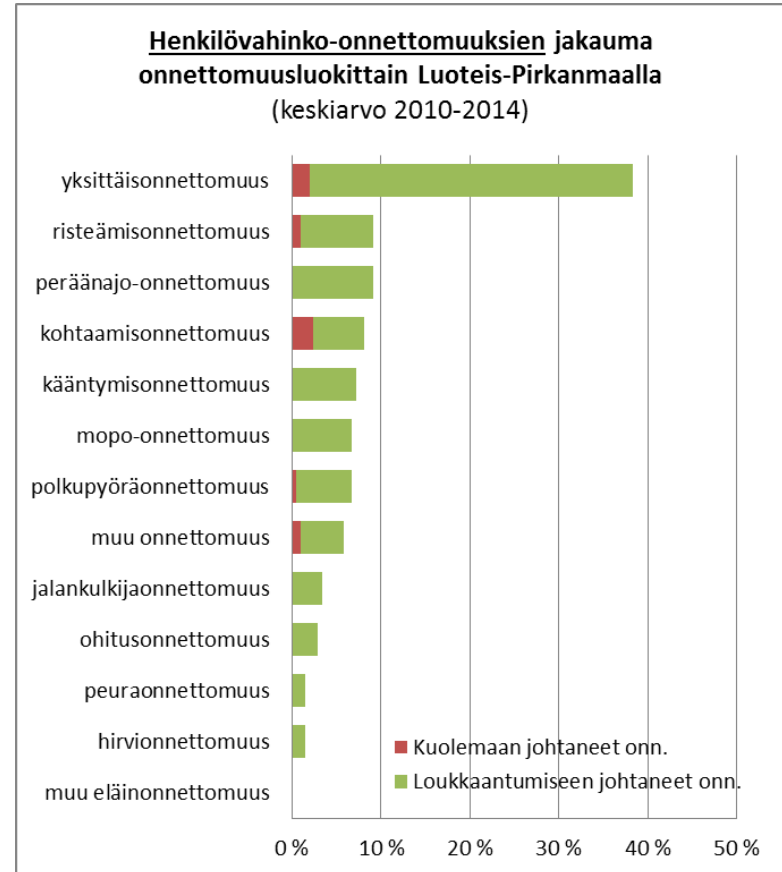
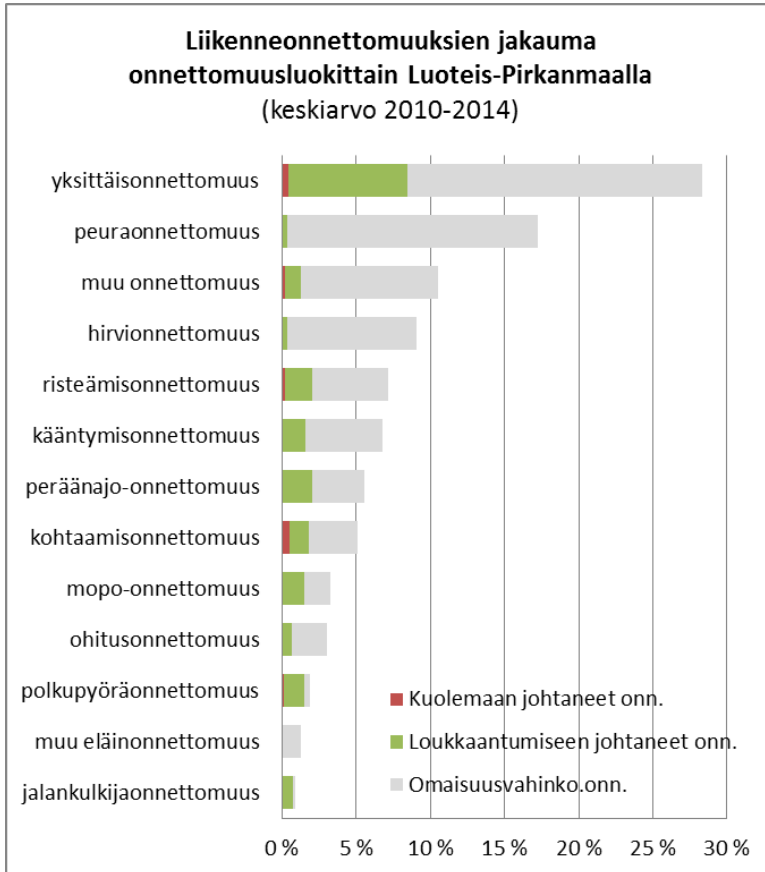
Liikenneonnettomuuksissa kuolleiden ja loukkaantuneiden jakauma kulkutavoittain (vas.) ja ikäryhmittäin (oik.) Luoteis-Pirkanmaalla ja koko maassa



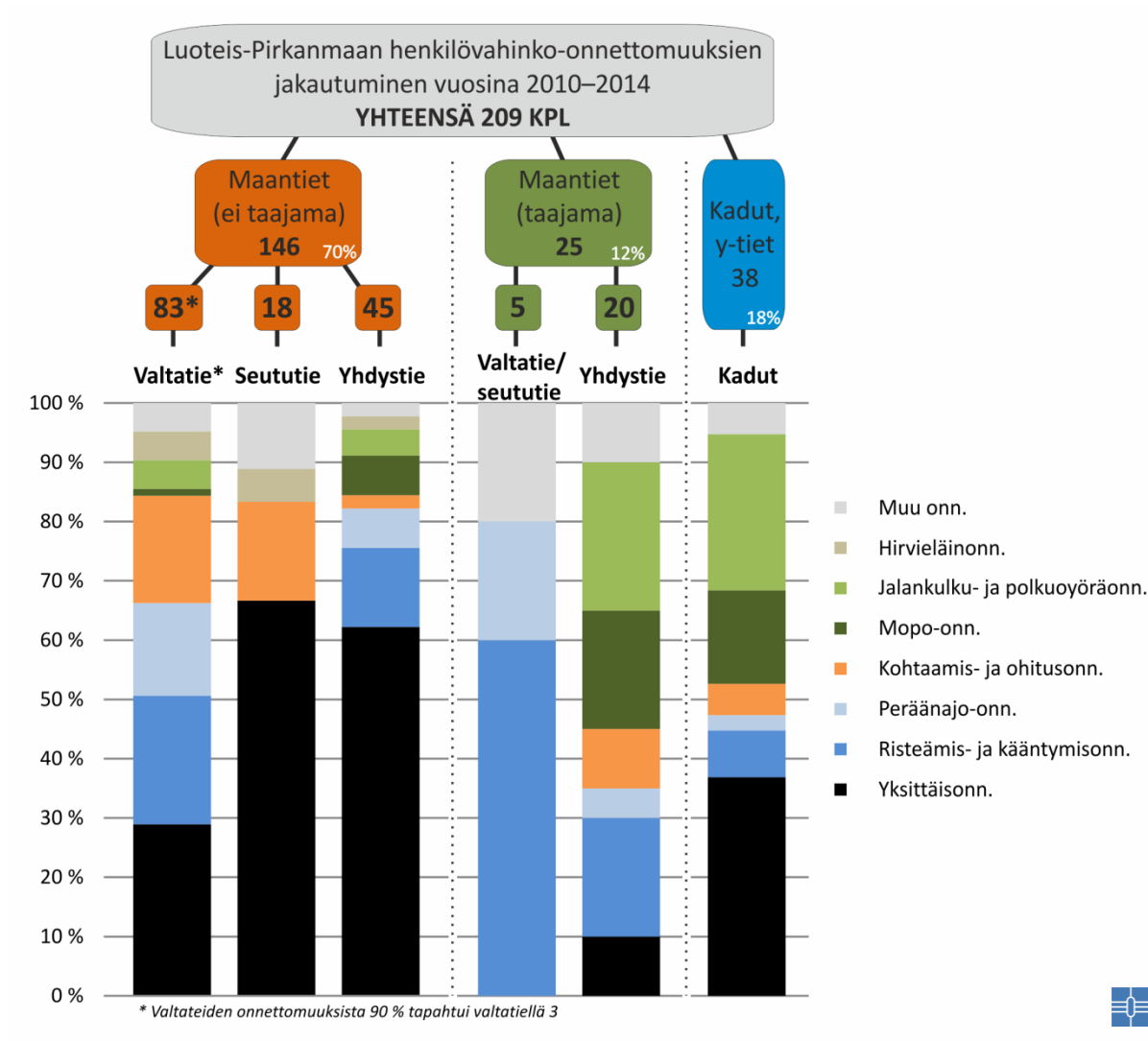
Lähde: Tilastokeskus, onnettomuusrekisteri

Onnettomuusluokat

Lähde: Onnettomuusrekisteri



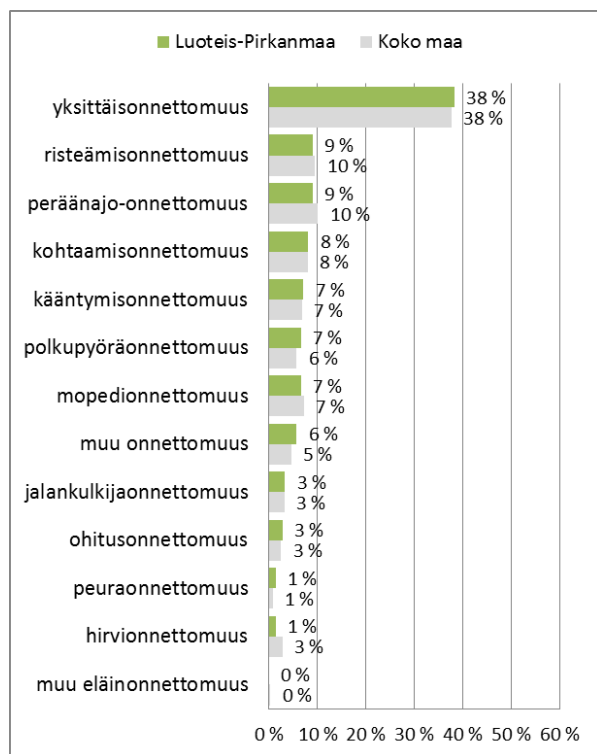
Onnettomuusluokat eri toimintaympäristöissä



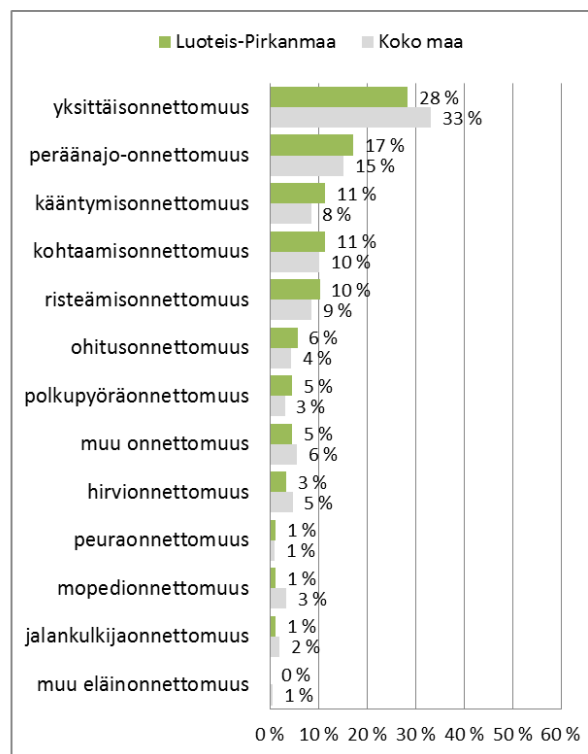
Onnettomuusluokat (vertailua koko maahan)

Henkilövahinko-onnettomuuksien jakauma onnettomuusluokittain **Luoteis-Pirkanmaalla ja koko maassa (2010-2014)**

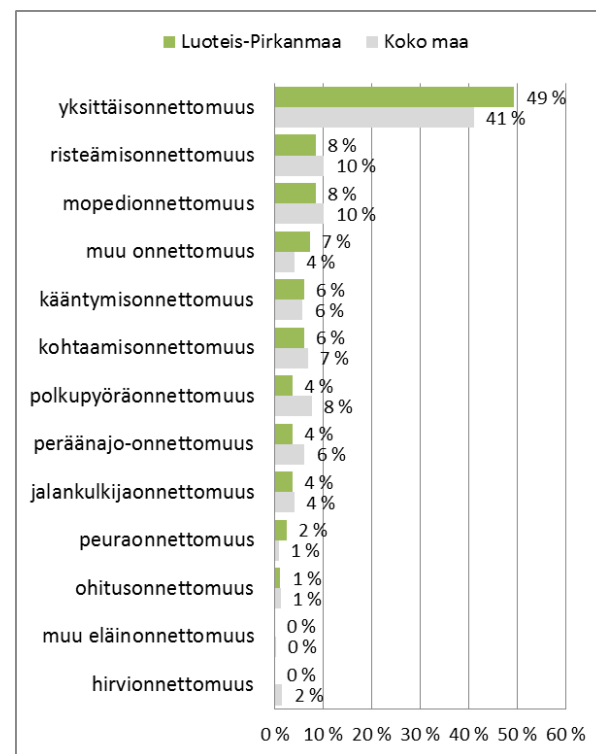
KAIKKI TIET JA KADUT



VALTATIET



SEUTU- JA YHDYSTIET



Lähde: Onnettomuusrekisteri

Valtatiellä 3 tapahtuu 36 % Luoteis-Pirkanmaan henkilövahinko-
onnettomuuksista. Kuolemaan johtaneista
liikenneonnettomuuksista 71 % on tapahtunut valtatiellä 3.

Henkilövahinkoon johtaneet onnettomuudet valtatiellä 3 (Luoteis-Pirkanmaan alueella 2010-2014)

■ Valtatie 3 ■ Valtatiet koko maa

