

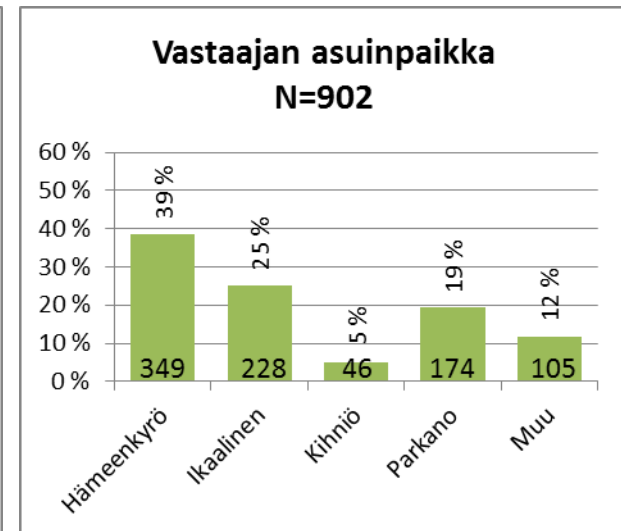
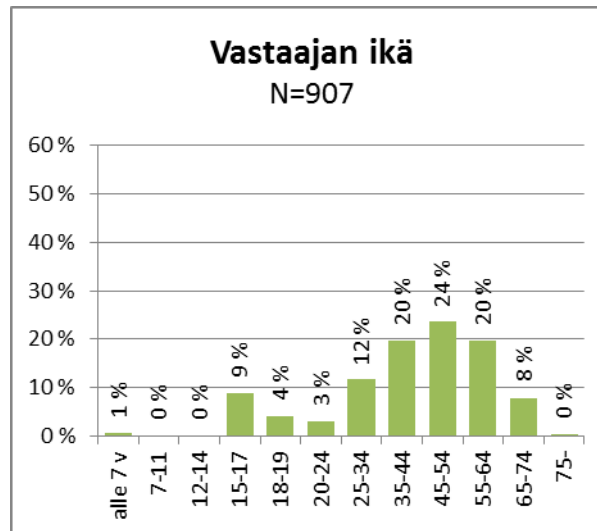
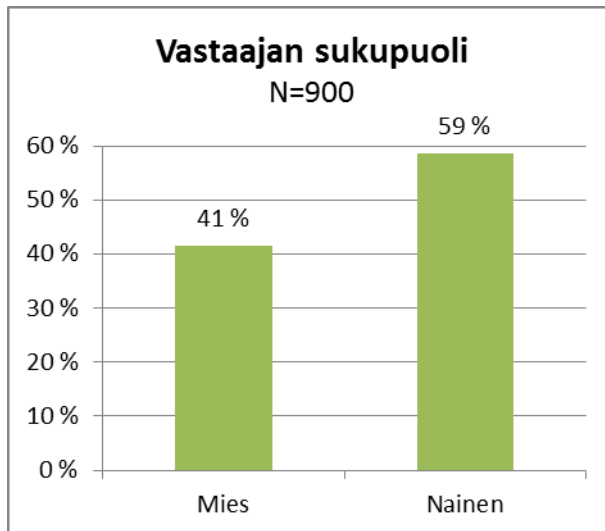
# **LUOTEIS-PIRKANMAAN VIISAAN JA TURVALLISEN LIIKKUMISEN SUUNNITELMA**

**Esittelykalvot: Asukaskysely**

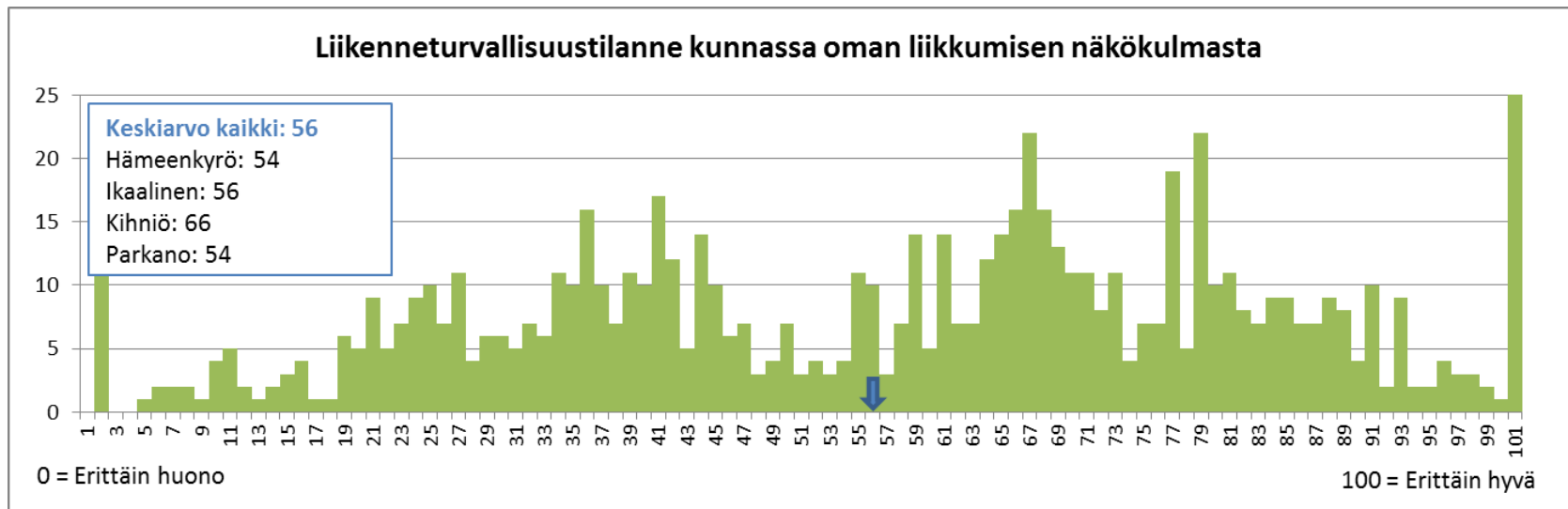
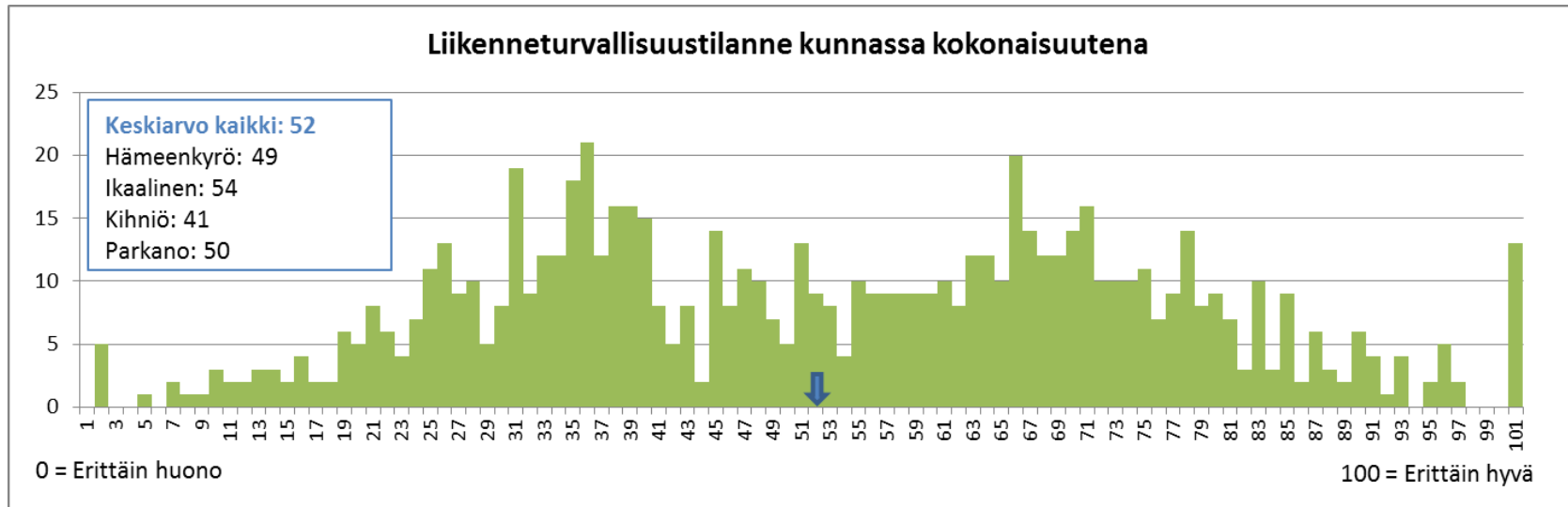
**9.6.2015**

# Taustatiedot

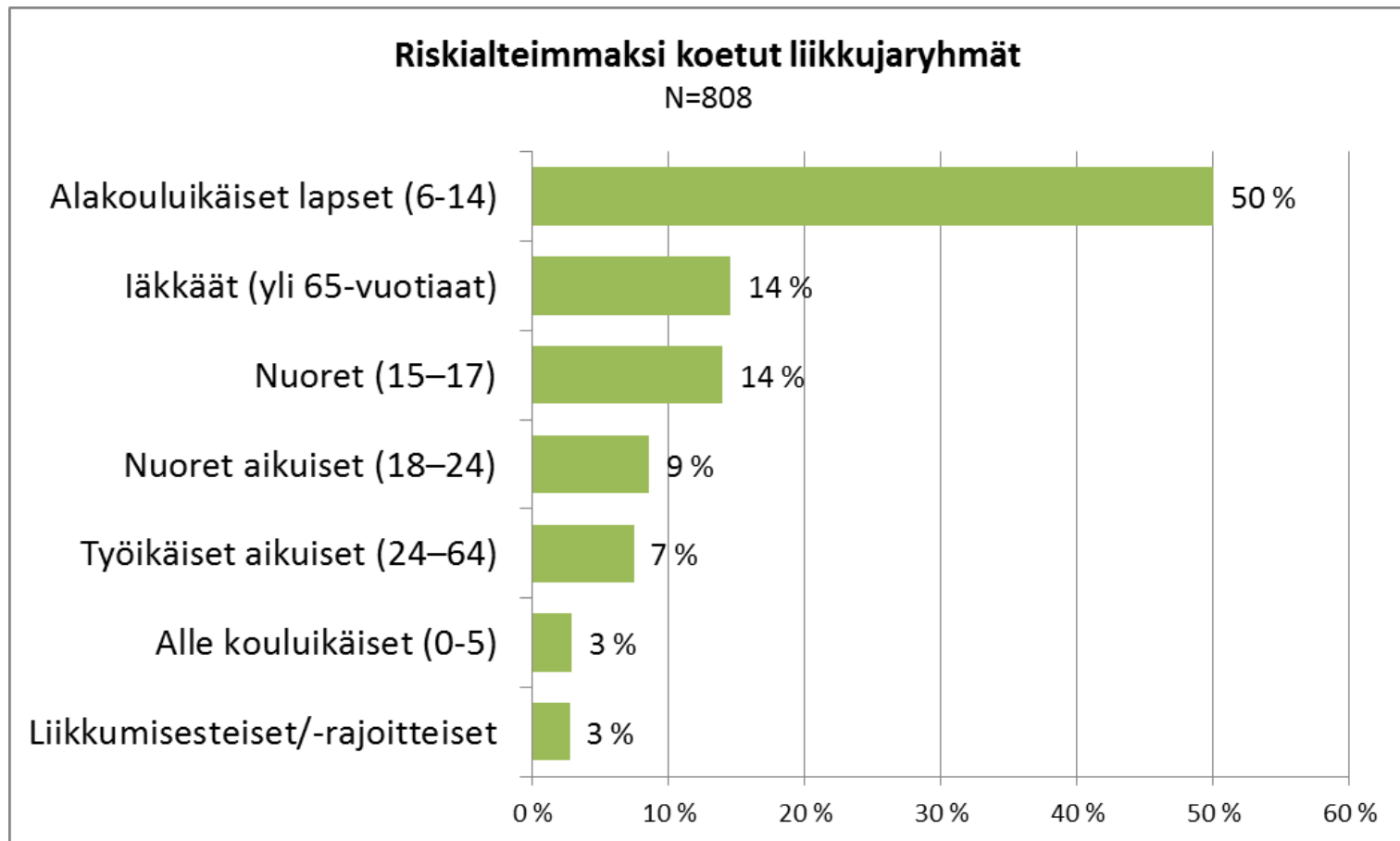
- Kyselyyn saatiin määräaikaan mennessä yhteensä 911 vastausta (kaikki eivät vastanneet kaikkiin kysymyksiin)
  - Yli puolet vastaajista naisia
  - Lasten ja nuorten vastauksia vähän (odotettu tulos),
  - Iäkkäiden (65-74v.) vastauksia kohtuullisesti
  - Kaikista kunnista saatiin vastauksia



Seudun liikenneturvallisuustilanne saa vastaajilta tyydyttävän arvosanan. Heikoimman arvosanan asuinkuntansa liikenneturvallisuustilanteelle antavat kihniöläiset.



Alakouluikäiset koetaan ylivoimaisesti onnettomuusriskialteimmaksi liikkujaryhmäksi. Seuraavaksi korkein onnettomuusriski ajatellaan olevan iäkkäillä ja nuorilla.

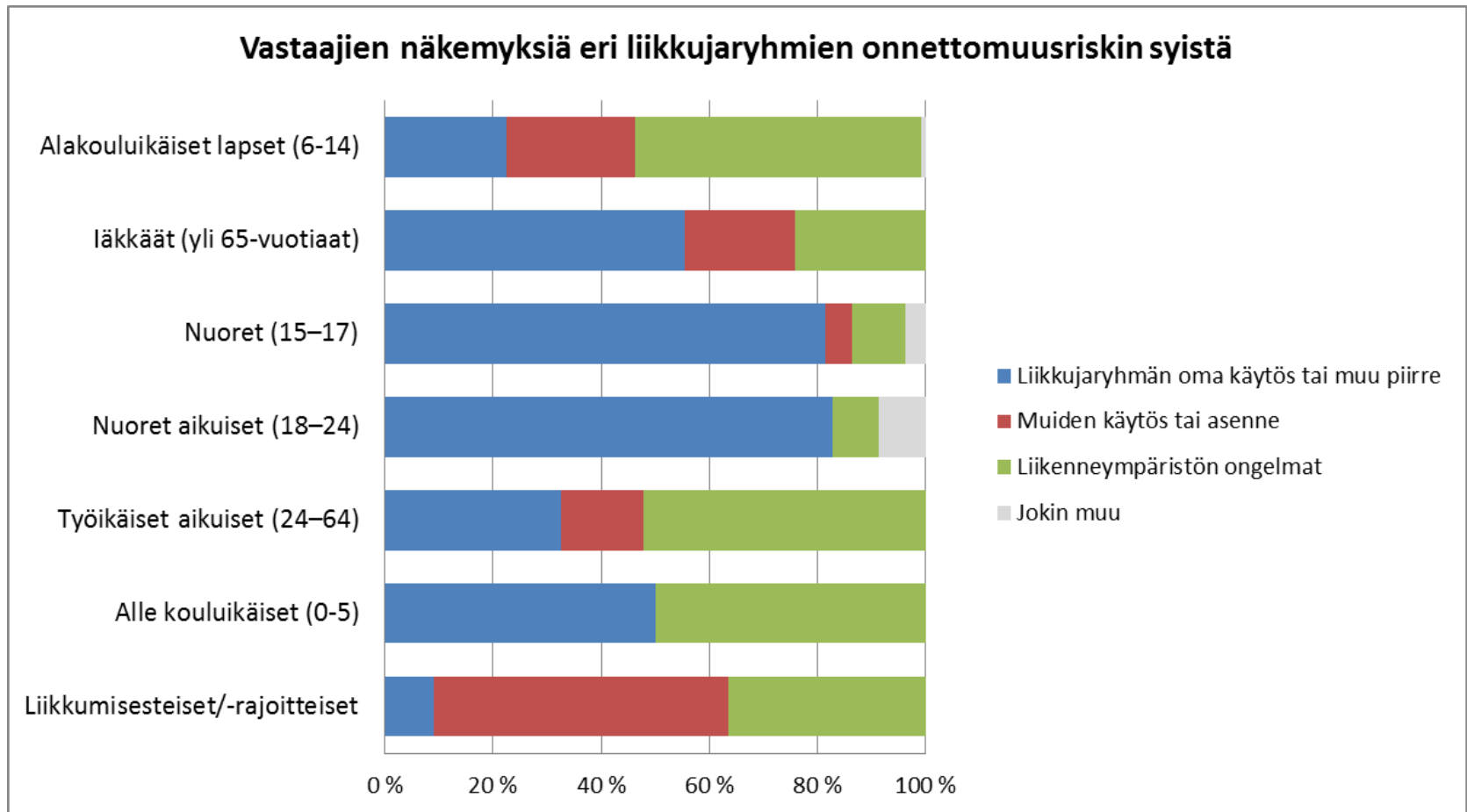


Kuntien välillä vain pieniä eroja koettujen riskiryhmien osalta.  
 Erot liittyvä iäkkäiden ja nuorten keskinäiseen järjestykseen.

	Hämeenkyrö	Ikaalinen	Kihniö	Parkano	Muu	Kaikki yhteensä
Alakouluikäiset lapset (6-14)	50 %	57 %	38 %	47 %	45 %	50 %
lääkkäät (yli 65-vuotiaat)	11 %	13 %	15 %	20 %	21 %	14 %
Nuoret (15-17)	16 %	11 %	23 %	14 %	10 %	14 %
Nuoret aikuiset (18-24)	9 %	7 %	10 %	8 %	9 %	9 %
Työikäiset aikuiset (24-64)	7 %	8 %	10 %	7 %	7 %	7 %
Alle kouluikäiset (0-5)	3 %	3 %	0 %	2 %	5 %	3 %
Liikkumisesteiset/-rajoitteiset	4 %	0 %	5 %	2 %	4 %	3 %



Vastaajien perusteluissa eri liikkujaryhmien riskialtiudesta painottuvat ikäryhmästä riippuen erilaiset asiat. Alakouluikäisten osalta suurimpien haasteiden koetaan olevan liikenneympäristössä, kun taas esimerkiksi nuorten osalta kyse on heidän omista asenteistaan.



Perusteluita seuraavilla kalvolla →

## Keskeiset perustelut

Alakouluikäiset lapset (6-14)

- Kevyenliikenteenväylien ja suojateiden puute, kävellään ja pyöräillään vilkasliikenteisten teiden pientareilla
- Liikkuvat paljon koulumatkoja ilman aikuisia, opettelevat liikkumista muun liikenteen seassa
- Kokemuksen ja harkintakyvyn puute, huomio usein muualla kuin liikenteessä
- Autoilijoiden suuret nopeudet ja ylinopeus, eivät ota huomioon lapsia ja suojateitä
- Risteyksissä usein näkemäesteitä kuten kasvillisuutta, ja pienet lapset näkyvät autoilijoille huonommin

lääkkäät (yli 65-vuotiaat)

- Reaktiokyvyn heikkeneminen, näön ja kuulon huonontuminen
- Autojen ylinopeus ja huono suojatiekäyttäytyminen
- Hidas liikkuminen aiheuttaa vaaratilanteita
- lääkkäät ylittävät suojateitä turhan luottavaisesti

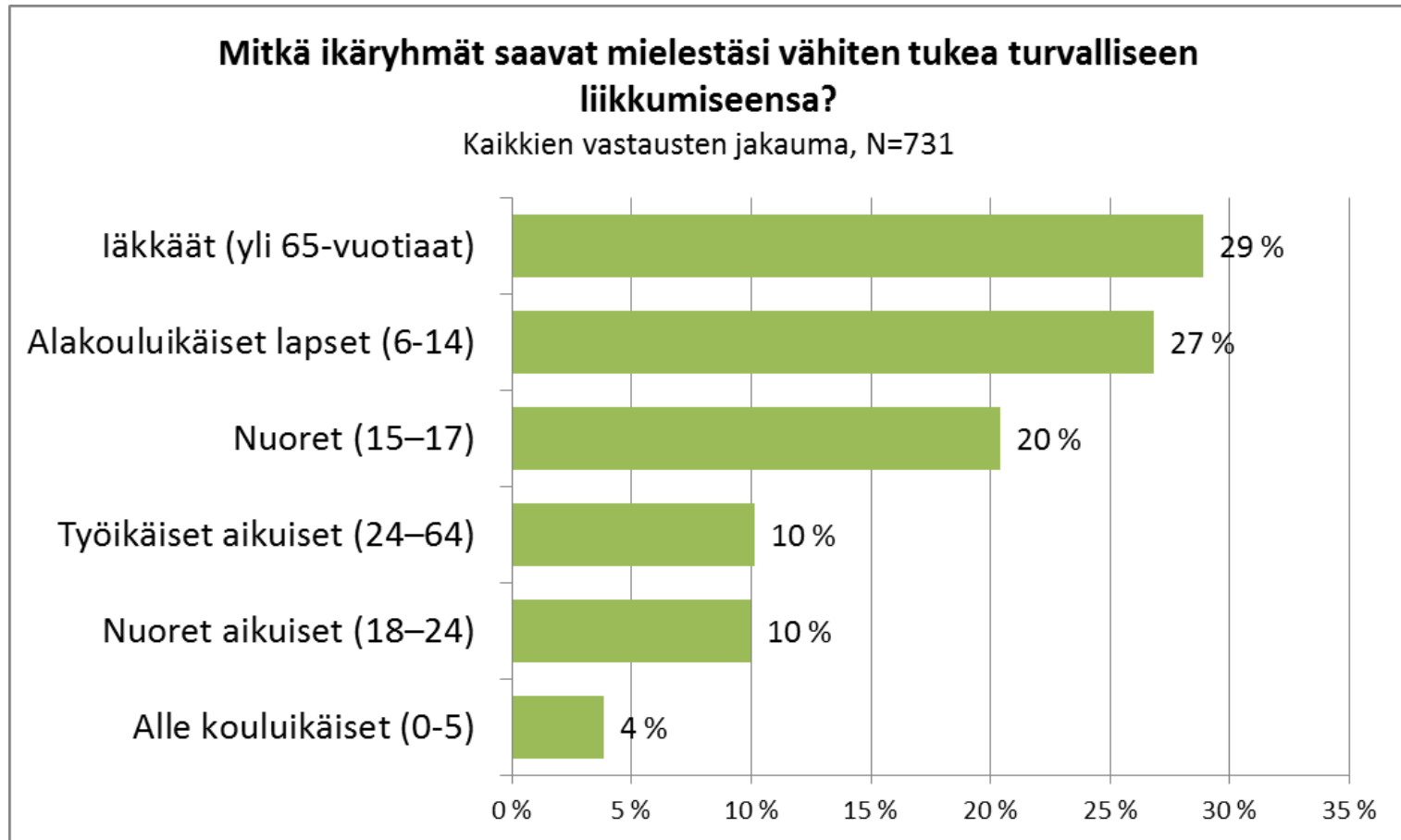
Nuoret (15–17)

- Mopojen ja mopoautojen suuri määrä ja huolimaton ajotyyli
- Nuorten kokemattomuus liikenteessä
- Liikennesääntöjen noudattamatta jättäminen/piittaamattomuus
- Liikkuvat paljon
- Liikenneympäristön puutteet, kevyenliikenteenväylät ja valaistus

	Keskeiset perustelut
Nuoret aikuiset (18–24)	<ul style="list-style-type: none"> <li>• Kokemattomuus, tuore ajokortti</li> <li>• Välinpitämättömyys ja uhkarohkeus</li> <li>• Päihteet, ylinopeudet, muu tietoinen riskikäytös</li> </ul>
Työikäiset aikuiset (24–64)	<ul style="list-style-type: none"> <li>• Suurin liikkujaryhmä</li> <li>• Työmatkaliikenne VT3:lla vilkasta, suuret liikennemäärät ja ylinopeudet aiheuttavat vaaratilanteita, risteysalueet ja tien ylittäminen vaarallista</li> <li>• Tieympäristön puutteet, päällystevauriot, puutteellinen aeraus</li> <li>• Liikennesääntöjen osaaminen, muiden liikkujien huomioiminen auton ratissa</li> </ul>
Alle kouluikäiset (0–5)	<ul style="list-style-type: none"> <li>• Liikennesääntöjen tuntemisen puute</li> <li>• Suojateiden ja kevyenliikenteen väylien puute</li> <li>• Pienet lapset eivät ymmärrä liikenteen vaarallisuutta</li> </ul>
Liikkumisesteiset/-rajoitteiset	<ul style="list-style-type: none"> <li>• Moottoriajoneuvoilla ajavat eivät huomioi liikkumisrajoitteisia tarpeeksi</li> <li>• Liikenneympäristön puutteet, korkeat reunakivet, huonokuntoiset tiet</li> </ul>



Vastaajien mielestä iäkkäät eivät saa riittävästi tukea turvalliseen liikkumiseen, myös alakoululaisten ja nuorten osalta ollaan samaa mieltä.



Perusteluita seuraavilla kalvolla →

## Keskeiset perustelut

lääkkäät (yli 65-vuotiaat)

- Ei liikenneopastusta iäkkäille toisin kuin esim. kouluissa
- Muuttunut liikenneympäristö- ja kulttuuri vaatisivat päivittämään iäkkäiden liikennetietoja (esim. yleistyneet kiertoliittymät hankalia iäkkäille). Oletetaan usein että kaikki tieto on jo saatu ja hallussa.
- Reagointikyvyn hidastuminen, kuulon ja näön huonontuminen, pitäisi opastaa esim. hämärällä ajon välttämistä
- Ajokunnon parempi tarkkailu lääkäreiden toimesta

Alakouluikäiset lapset (6-14)

- Kevyenliikenteenväylien puute aiheuttaa ongelmia, teitä myös ylitetään varomattomasti
- Liikenne- ja pyöräilysäännöt ei hallussa
- Kypärän ja heijastimen käyttöä lisää
- Kotona ei opeteta tarpeeksi, kouluihin lisää liikennekasvatusta

Nuoret (15–17)

- Liikkuvat paljon mutta liikennesäännöt eivät ole hallussa tai niitä ei noudateta
- Kouluun enemmän liikennevalistusta, ala-asteella sitä on enemmän kuin myöhemmin
- Kokemattomuuden ja itsevarmuuden vaarallinen yhdistelmä
- Mopoautoilijat tarvitsisivat myös lisää opastusta

## Keskeiset perustelut

Työikäiset aikuiset  
(24–64)

- Omasta ajokortista ja liikenneopetuksesta on jo aikaa
- Ryhmä, jolle ei tarjota liikennekasvatusta vaikka liikutaan kuitenkin eniten
- Vastuu omista lapsista ja heidän liikennekasvatuksestaan on suuri

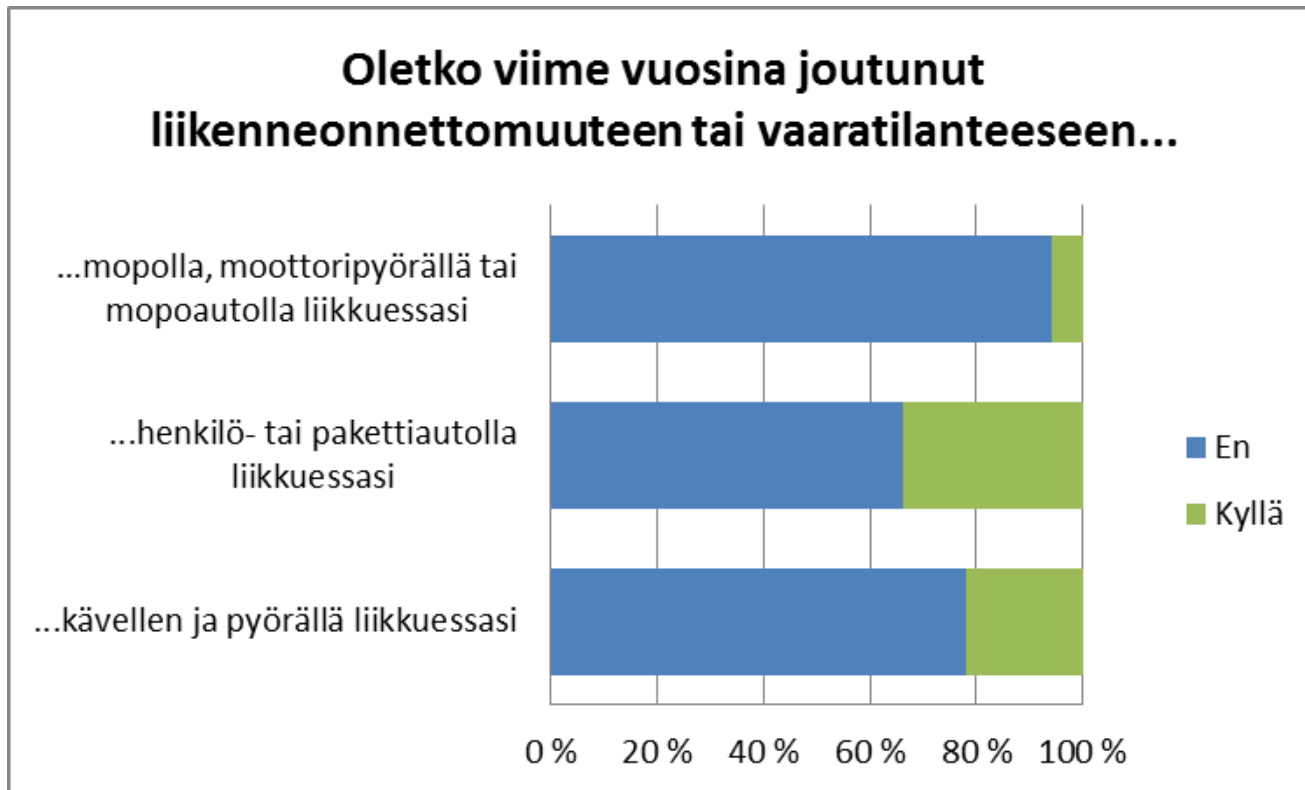
Nuoret aikuiset (18–  
24)

- Täysi-ikäisyys, mutta kokemattomuus
- Asennekasvatusta lisää
- Piittaamattomuus ja sosiaalinen paine
- Tuoreet ajokortit

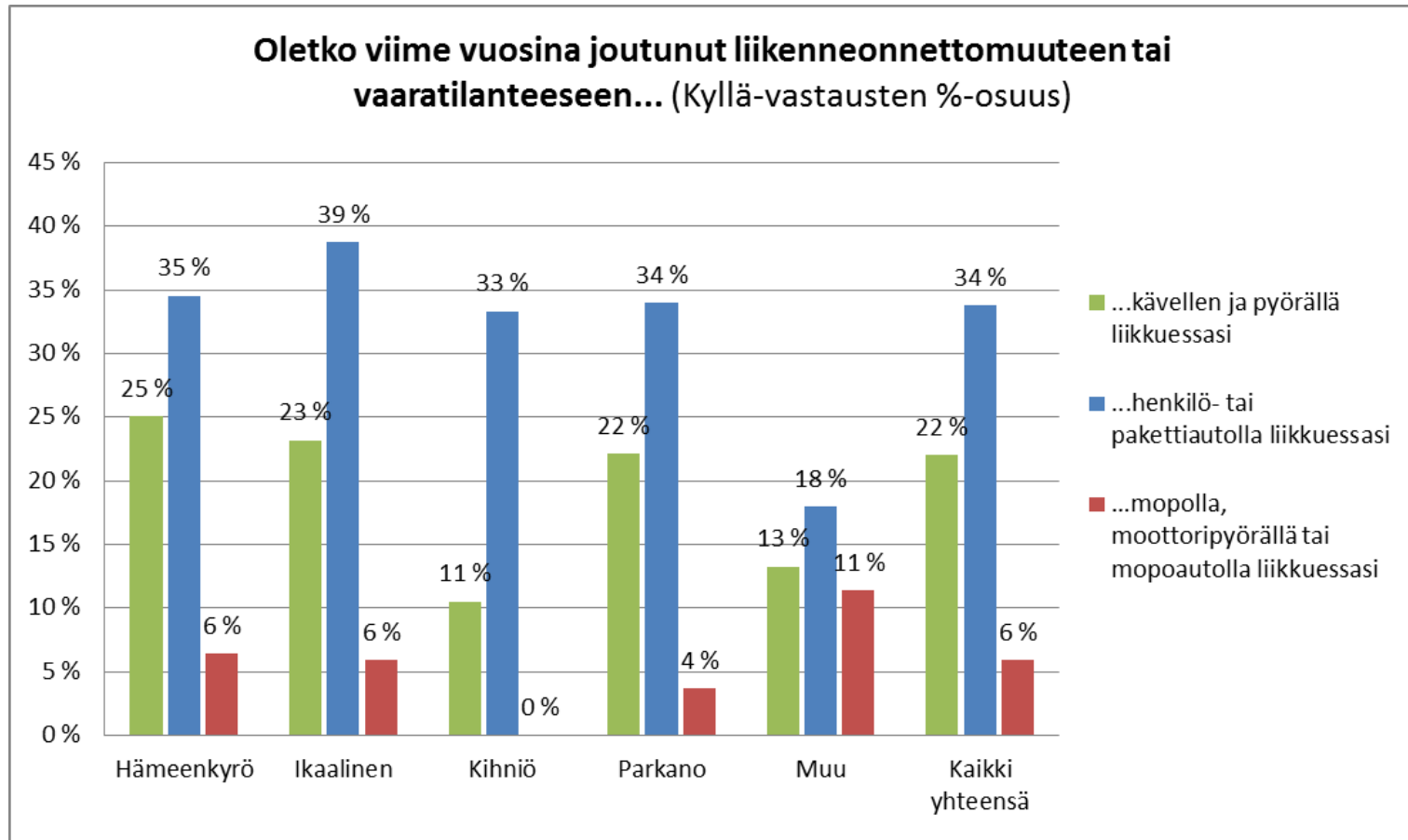
Alle kouluikäiset (0-5)

- Hoitopaikassa lisää liikennekasvatusta
- Taajamaliikkumiseen opetusta
- Eivät pääse harjoittelemaan yksin

Vastaajista viidennes on joutunut liikenneonnettomuuteen tai vaaratilanteeseen kävellen tai pyörällä liikkuesssa, reilu kolmannes autolla liikkuesssa ja noin joka kymmenes mopolla, moottoripyörällä tai mopoautolla liikkessaan.



Eniten ”onnettomuus- tai vaaratilanteita” kävelyn ja pyöräilyn osalta toivat esille hämeenkyröläiset, autoilun osalta ikaalilaiset ja mopoilun ja moottoripyöräilyn osalta muu-paikkakuntalaiset.



Tilanteiden tarkempia kuvauksia seuraavilla kalvilla →

## **Minkälaisia vaaratilanteet ovat olleet tai missä ne ovat tapahtuneet (TOP-teemoja):**

### **...kävellessä tai pyörällä tapahtuneet tilanteet**

- Suojatiellä vaaratilanteita, autoilijat eivät pysähdy, ajavat liian kovaa, tai yksi auto pysähtyy ja vieressä oleva ei
- Kevyen liikenteen väylien puutteen/kapeiden pientareiden takia vaaratilanteita, kun autot ohittavat kävelijöitä/pyöräilijöitä pientareella. Kovat nopeudet, ja jos on kaksi autoa vastakkain, kävelijä joutuu väistämään ojaan..
- Kevyenliikenteenväylän/jalkakäytävän huono kunto on aiheuttanut kaatumisia
- Auto peruuttanut pihasta/tullut kulman/puskan takaa jalkakäytävälle/pyörätielle

### **...henkilö- tai pakettiautolla tapahtuneet tilanteet**

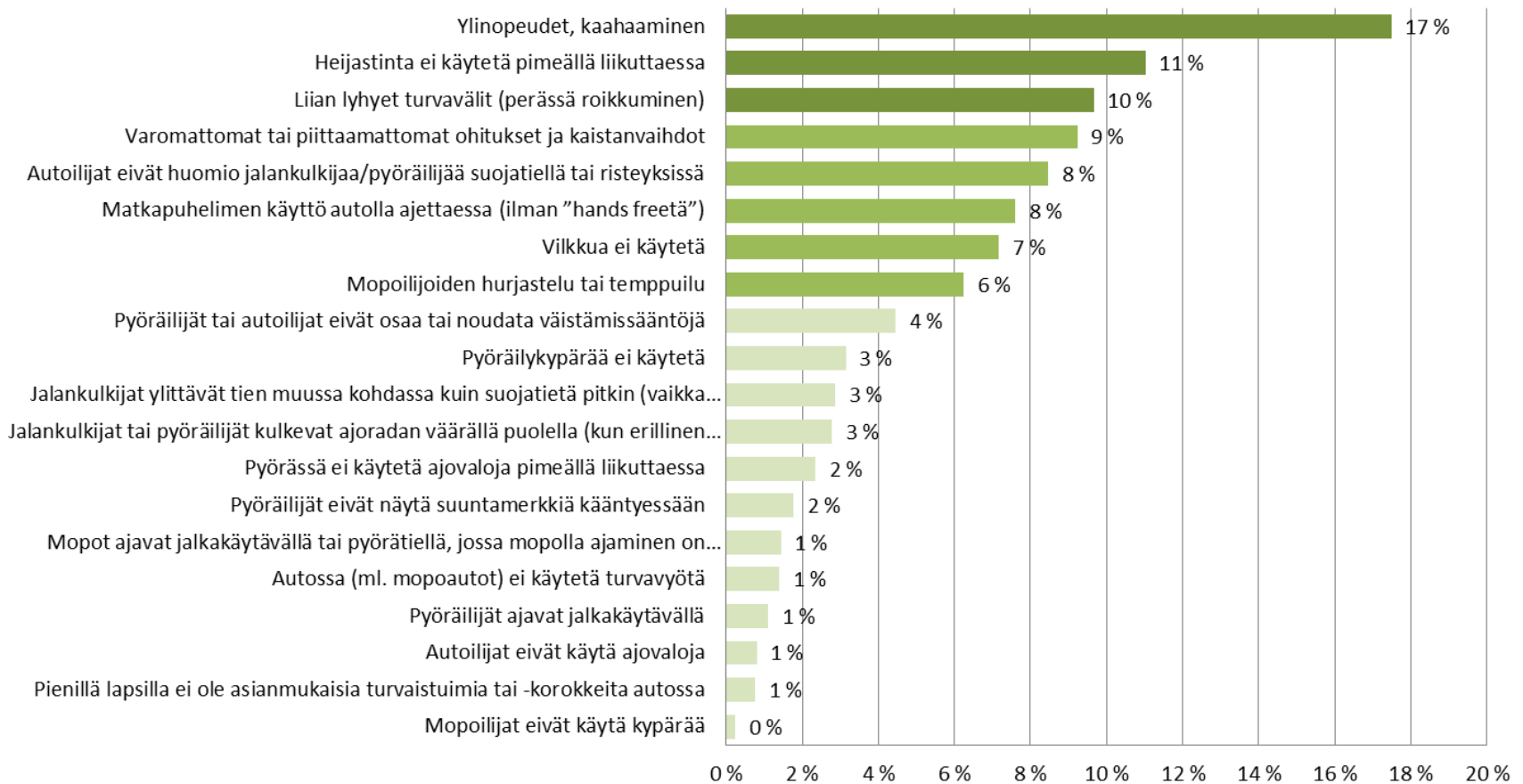
- Risteysajossa useita vaaratilanteita, kolmion takaa tullaan eteen, etuajo-oikeuden epäselvyys
- Vaaralliset ohitustilanteet etenkin vt 3:lla
- Hirvi- ja peurakolarit tai läheltä piti –tilanteet näiden elukoiden kanssa
- Teiden huono kunto, urat ja kuopat sekä huono talvihoito, liukkaus ja puutteellinen auraus
- Kiertoliittymissä ei vilkuteta ja meinataan kiilata kolmion takaa eteen. Ajetaan väärään suuntaan...
- Peräänajoja esim. suojatielle pysähdyttäessä
- Vastaantulijat ajavat keskellä tietä ja vetävät mutkia suoriksi etenkin pienemmillä teillä, kohtaamisonnettomuudet lähellä
- Pyöräilijät/jalankulkijat ylittävät tien varomattomasti, välillä muualta kuin suojatien kohdalta. Pyöräilijät tulevat kovaa yli

### **...moottoripyörällä, mopolla tai mopoautolla tapahtuneet tilanteet**

- Autoilijat huomioivat mopoja huonosti, risteysajossa ja kolmion takaa tullaan eteen
- Asfalttivauriot, hiekoitushiekka, liukkaus, tienpito aiheuttaa vaaratilanteita
- Moottoripyörällä kaatuminen
- Peräänajot ja liian pienet turvavälit

**Ylinopeudet ovat vastaajien mielestä kaikista yleisin ja vakavin liikennetrikkomus alueella. Seuraavaksi tulevat heijastimen käyttämättömyys, liian lyhyet turvavälit, varomattomat ohitukset ja autoilijoiden suojatiekäyttäytyminen**

**Yleisimmät ja mielestäsi vakavimmat liikennetrikkomukset asuinkuntasi alueella  
(kaikkien vastausten jakauma)**



Ylinopeuksien osalta kuntien vastaukset ovat yhtenevät. Mopoilijoiden käytös nousee muita selvemmin esille kihniöläisten vastauksissa. Autoilijoiden suojatiekäyttäytyminen puolestaan korostuu parkanolaisten vastauksissa.

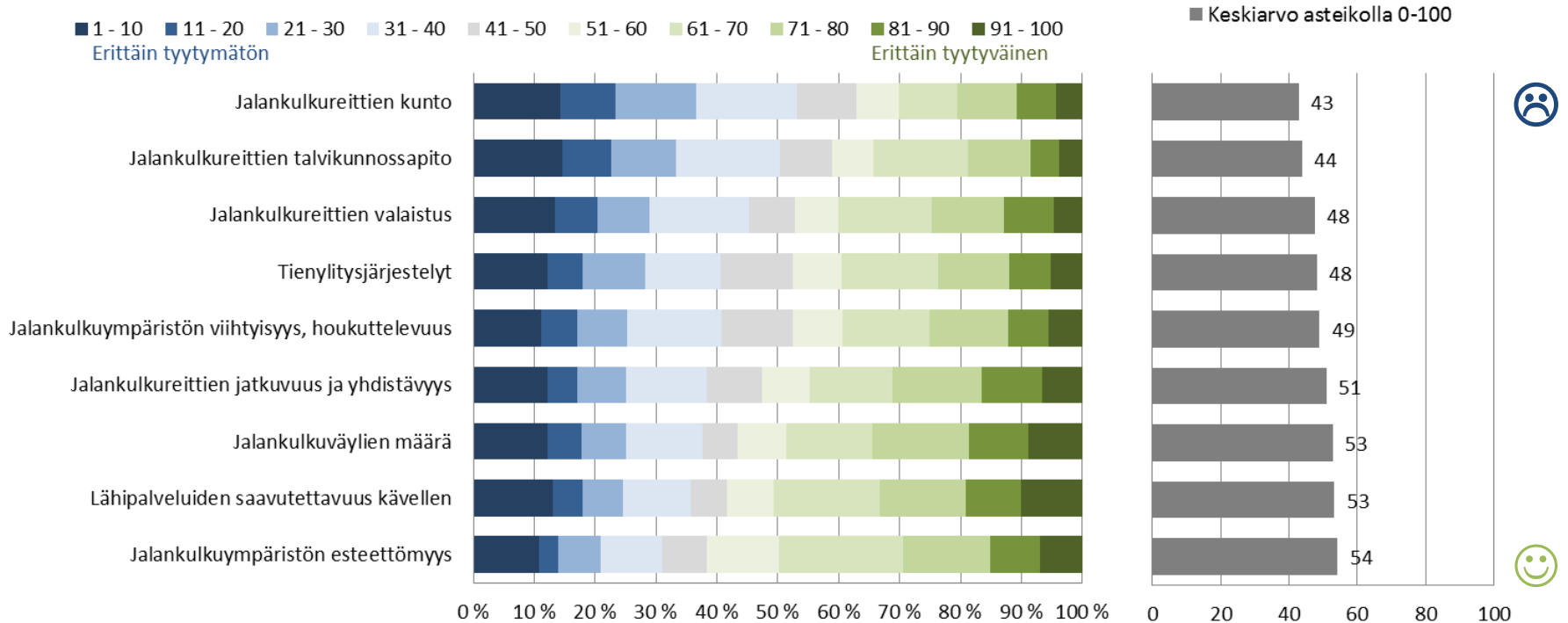
	Hämeenkyrö	Ikaalinen	Kihniö	Parkano	Muu	Yhteensä
Ylinopeudet, kaahaaminen	17 %	18 %	20 %	18 %	15 %	17 %
Heijastinta ei käytetä pimeällä liikuttaessa	12 %	12 %	9 %	9 %	10 %	11 %
Liian lyhyet turvavälit (perässä roikkuminen)	11 %	9 %	8 %	8 %	11 %	10 %
Varomattomat tai piittaamattomat ohitukset ja kaistanvaihdot	10 %	9 %	7 %	7 %	13 %	9 %
Autoilijat eivät huomio jalankulkijaa/pyöräilijää suojatiellä tai risteyksissä	6 %	9 %	11 %	11 %	8 %	8 %
Matkapuhelimen käyttö autolla ajettaessa (ilman "hands freetä")	8 %	7 %	6 %	7 %	8 %	8 %
Vilkkua ei käytetä	6 %	8 %	7 %	8 %	6 %	7 %
Mopoilijoiden hurjastelu tai tempuilu	6 %	6 %	13 %	7 %	3 %	6 %
Pyöräilijät tai autoilijat eivät osaa tai noudata väistämissääntöjä	4 %	5 %	3 %	4 %	4 %	4 %
Pyöräilykypärää ei käytetä	3 %	3 %	2 %	3 %	3 %	3 %
Jalankulkijat ylittävät tien muussa kohdassa kuin suojatietä pitkin (vaikka suojatie olisi)	3 %	2 %	2 %	4 %	3 %	3 %
Jalankulkijat tai pyöräilijät kulkevat ajoradan väärällä puolella (kun erillinen väylä puuttuu)	3 %	3 %	2 %	3 %	2 %	3 %
Pyörässä ei käytetä ajovaloja pimeällä liikuttaessa	2 %	3 %	2 %	2 %	3 %	2 %
Pyöräilijät eivät näytä suuntamerkkiä kääntyessään	2 %	2 %	1 %	2 %	3 %	2 %
Mopot ajavat jalkakäytävällä tai pyörätiellä, jossa mopolla ajaminen on kiellettyä	2 %	1 %	0 %	2 %	1 %	1 %
Autossa (ml. mopoautot) ei käytetä turvavyötä	1 %	1 %	2 %	2 %	2 %	1 %
Pyöräilijät ajavat jalkakäytävällä	1 %	1 %	2 %	1 %	1 %	1 %
Autoilijat eivät käytä ajovaloja	1 %	1 %	2 %	0 %	2 %	1 %
Pienillä lapsilla ei ole asianmukaisia turvaistuimia tai -korokkeita autossa	1 %	1 %	2 %	0 %	2 %	1 %
Mopoilijat eivät käytä kypärää	0 %	0 %	0 %	0 %	1 %	0 %
	100 %	100 %	100 %	100 %	100 %	100 %

Top 3 1 2 3



# Jalankulun olosuhteiden osalta eniten tyytymättömyyttä on jalankulkureittien kuntoon (päällyste) ja talvikunnossapitoon.

## Tyytyväisyys jalankulun olosuhteisiin



# Eniten kehittämistarpeita jalankulun olosuhteissa koetaan olevan Hämeenkyrössä.

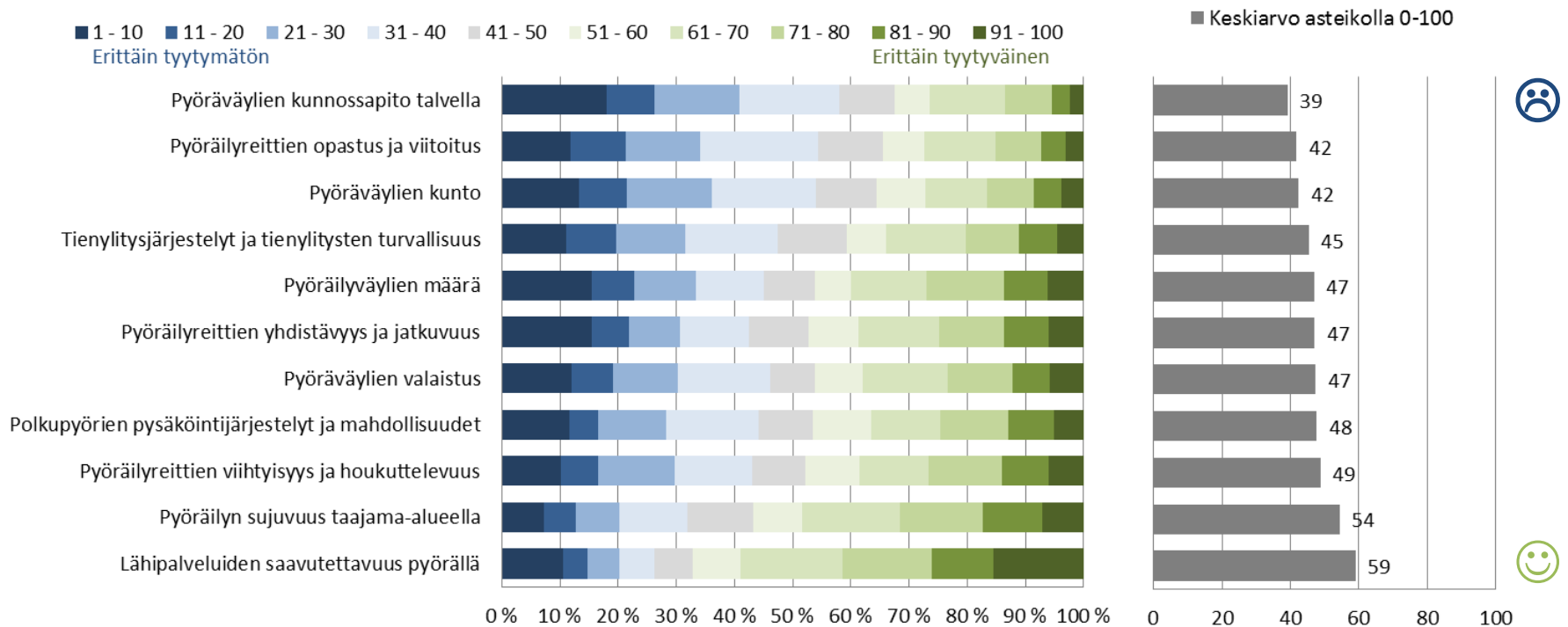
*Keskiarvo asteikolla 0 (erittäin huono)...100 (erittäin hyvä)*

	Hämeenkyrö	Ikaalinen	Kihniö	Parkano	Muu	Kaikki yhteensä
Jalankulkureittien kunto	39	39	52	47	53	43
Jalankulkureittien talvikunnossapito	38	45	52	48	51	44
Jalankulkureittien valaistus	40	50	55	54	55	48
Tienylitysjärjestelyt	45	47	51	53	52	48
Jalankulkuympäristön viihtyisyys, houkuttelevuus	42	57	46	50	51	49
Jalankulkureittien jatkuvuus ja yhdistävyys	48	52	49	54	52	51
Jalankulkuväylien määrä	49	53	50	57	57	53
Lähipalveluiden saavutettavuus kävellen (etäisyydet palveluihin)	50	54	51	59	55	53
Jalankulkuympäristön esteettömyys	50	54	57	59	60	54

Eniten kehittämistä (keskiarvo alle 45)

# Pyöräilyn olosuhteiden osalta eniten tyytymättömyyttä on väylien talvikunnossapitoon, pyöräväylien kuntoon (päällyste) ja pyöräreittien opastukseen.

## Tyytyväisyys pyöräilyn olosuhteisiin



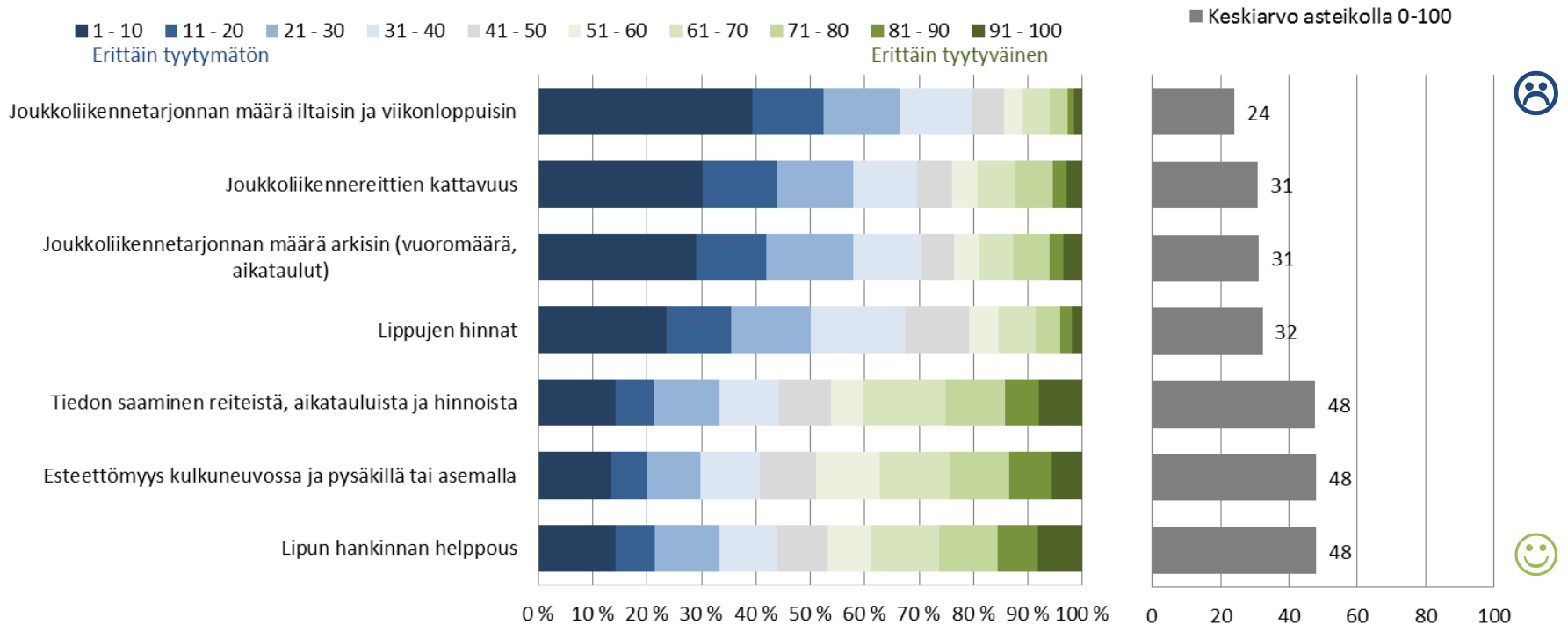
Pyöräilyn olosuhteiden ”heikkous” tunnistetaan jokaisessa kunnassa. Parhaiten asioiden kokevat olevan ne, jotka eivät asu paikkakunnalla (työssäkäyvät, kesäasukkaat, jne.) 😊

	Hämeenkyrö	Ikaalinen	Kihniö	Parkano	Muu	Kaikki yhteensä
Pyöräväylien kunnossapito talvella	33	40	42	44	47	39
Pyöräilyreittien opastus ja viitoitus	38	44	39	43	47	42
Pyöräväylien kunto	38	39	53	47	50	42
Tienlytysjärjestelyt ja tienlytysten turvallisuus	44	45	53	46	47	45
Pyöräilyväylien määrä	44	51	40	49	47	47
Pyöräilyreittien yhdistävyys ja jatkuvuus	45	49	41	51	48	47
Pyöräväylien valaistus	41	48	58	54	53	47
Polkupyörien pysäköintijärjestelyt ja mahdollisuudet	45	49	48	48	53	48
Pyöräilyreittien viihtyisyys ja houkuttelevuus	44	57	40	48	49	49
Pyöräilyn sujuvuus taajama-alueella	52	58	57	53	53	54
Lähipalveluiden saavutettavuus pyörällä (etäisyydet palveluihin)	54	62	58	65	58	59

 Eniten kehittämistä (keskiarvo alle 45)


Joukkoliikennepalvelut saavat kauttaaltaan varsin heikkoja arvosanoja. Tyytymättömmimpiä ollaan joukkoliikennetarjontaan iltaisin ja viikonloppuisin sekä lippujen hintoihin.

### Tyytyväisyys joukkoliikenteen palveluihin



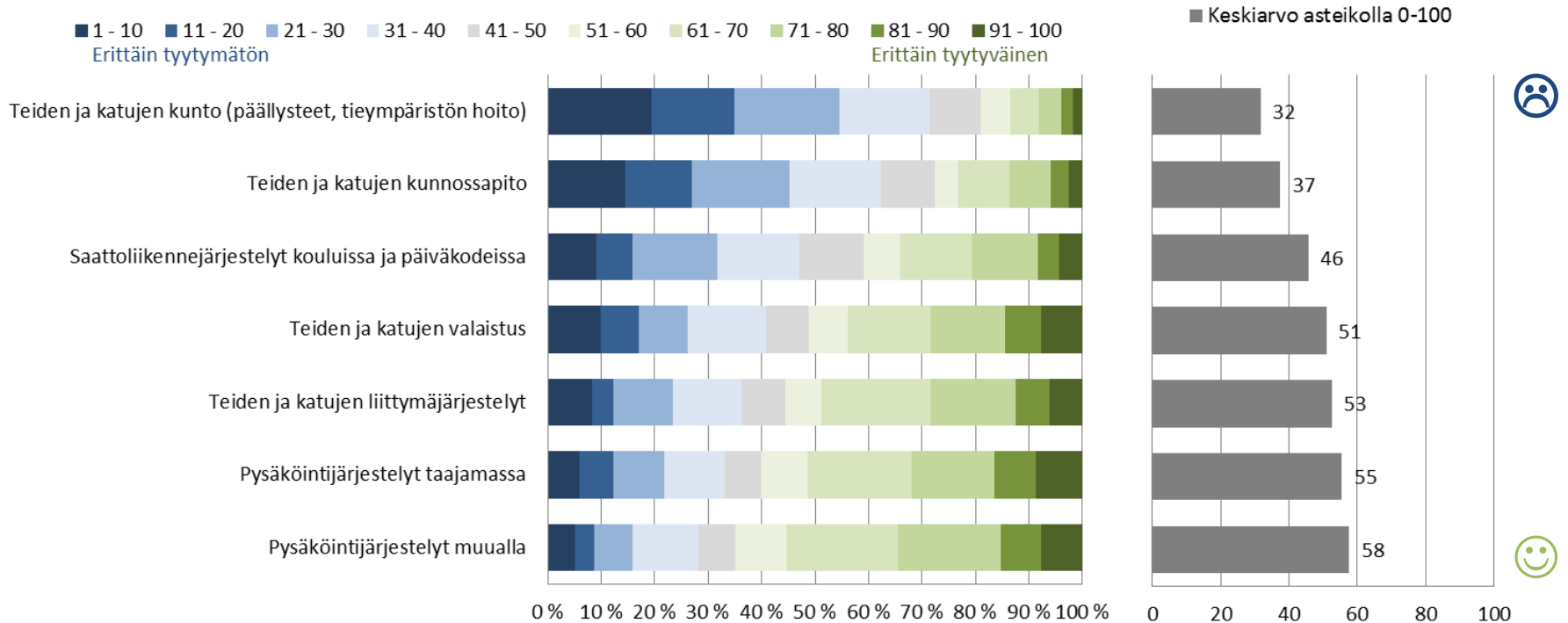
# Joukkoliikenteen palvelut saavat heikkoja arvosanoja kaikissa kunnissa, etenkin Kihniössä.

	Hämeenkyrö	Ikaalinen	Kihniö	Parkano	Muu	Kaikki yhteensä
Joukkoliikennetarjonnan määrä iltaisin ja viikonloppuisin	22	26	9	30	25	24
Joukkoliikennereittien kattavuus	29	33	18	35	32	31
Joukkoliikennetarjonnan määrä arkisin (vuoromäärä, aikataulut)	30	35	17	33	31	31
Lippujen hinnat	31	31	24	39	35	32
Tiedon saaminen reiteistä, aikatauluista ja hinnoista	51	49	31	51	42	48
Esteettömyys kulkuneuvossa ja pysäkillä tai asemalla	48	45	37	59	48	48
Lipun hankinnan helppous	51	47	26	55	46	48

 Eniten kehittämistä (keskiarvo alle 45)

Autoilun olosuhteiden osalta eniten tyytymättömyyttä on teiden ja katujen kuntoon ja kunnossapidon tasoon Myös koulujen ja päiväkotien saattoliikennejärjestelyissä on parannettavaa.

### Tyytyväisyys autoilun olosuhteisiin



# Autoilun olosuhteiden kehittämistarpeissa ei ole suuria eroja kuntien välillä.

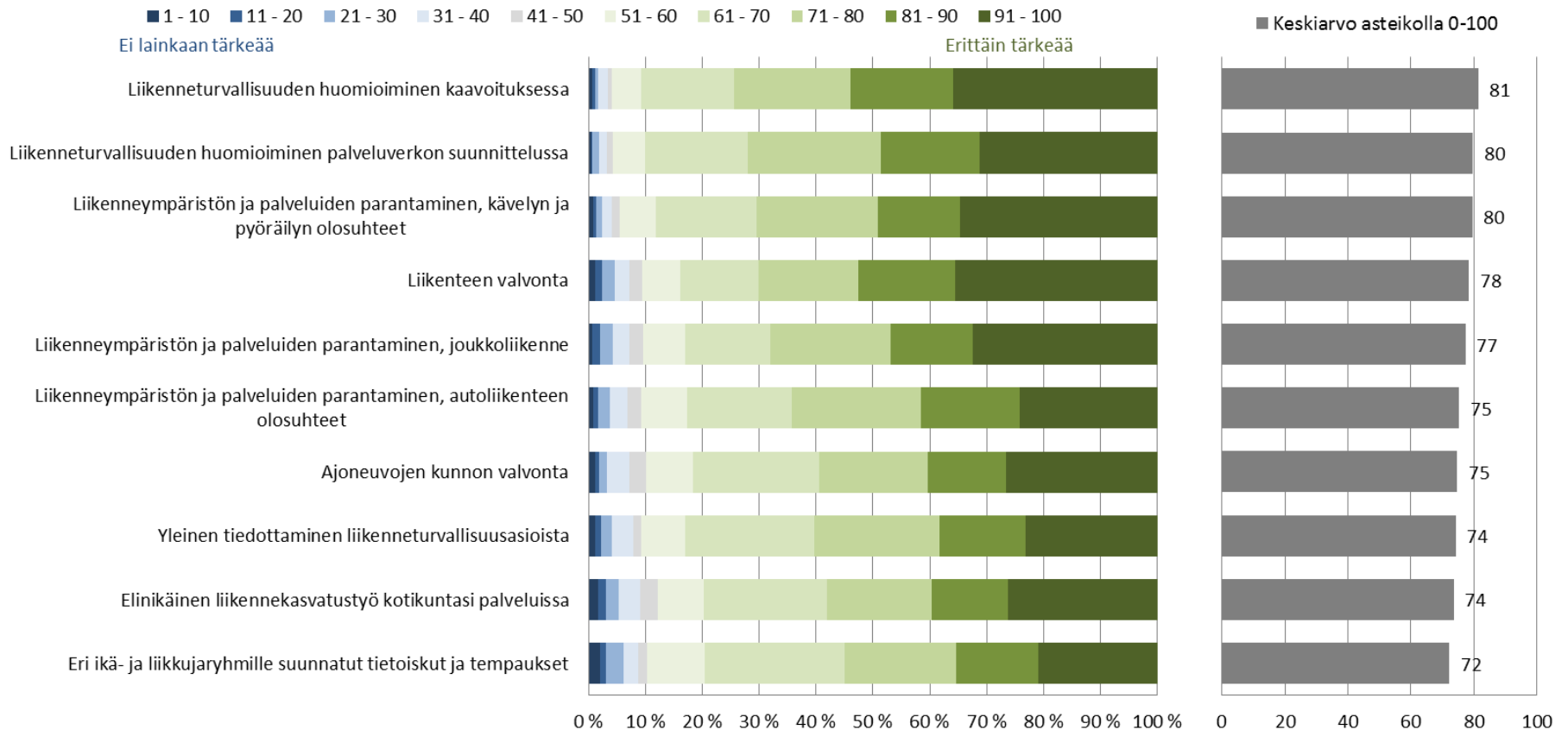
	Hämeenkyrö	Ikaalinen	Kihniö	Parkano	Muu	Kaikki yhteensä
Teiden ja katujen kunto (päällysteet, tieympäristön hoito)	31	33	31	31	33	32
Teiden ja katujen kunnossapito	36	40	36	38	36	37
Saattoliikennejärjestelyt kouluissa ja päiväkodeissa	43	48	47	44	54	46
Teiden ja katujen valaistus	45	56	44	55	56	51
Teiden ja katujen liittymäjärjestelyt	49	56	52	52	57	53
Pysäköintijärjestelyt taajamassa	53	62	59	51	57	55
Pysäköintijärjestelyt muualla	53	62	54	57	62	58

Eniten kehittämistä (keskiarvo alle 45)



Yleisesti ottaen kaikkia vaihtoehtoina esitettyjä toimenpidekokonaisuuksia pidetään jokseenkin tärkeänä (hyvä!). Tärkeimmiksi koetaan liikenneturvallisuuden huomioiminen kaavoituksessa ja palveluverkon suunnittelussa sekä kävelyn ja pyöräilyn olosuhteiden parantaminen.

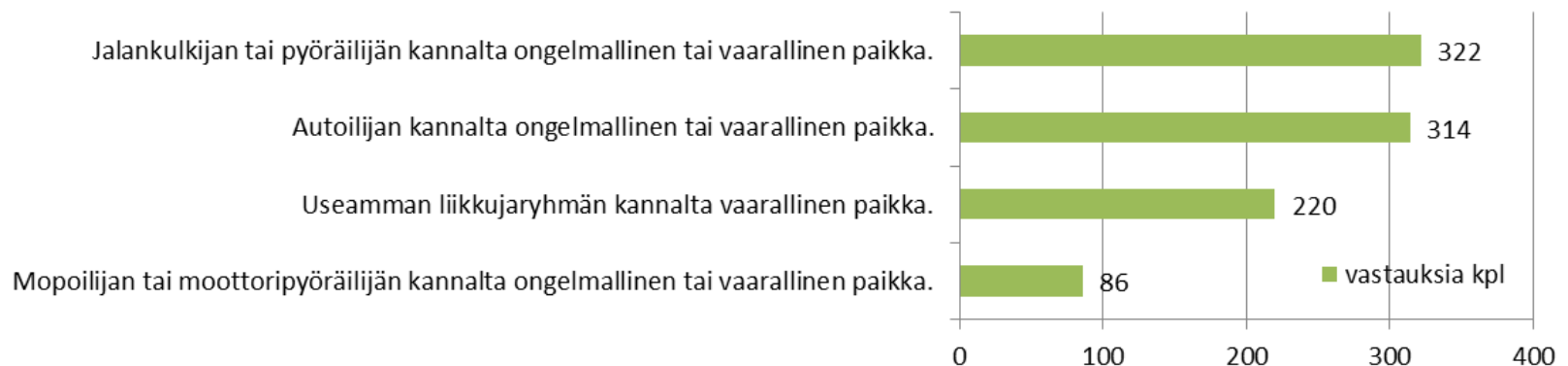
### Erilaisten liikenneturvallisuustoimien tärkeys



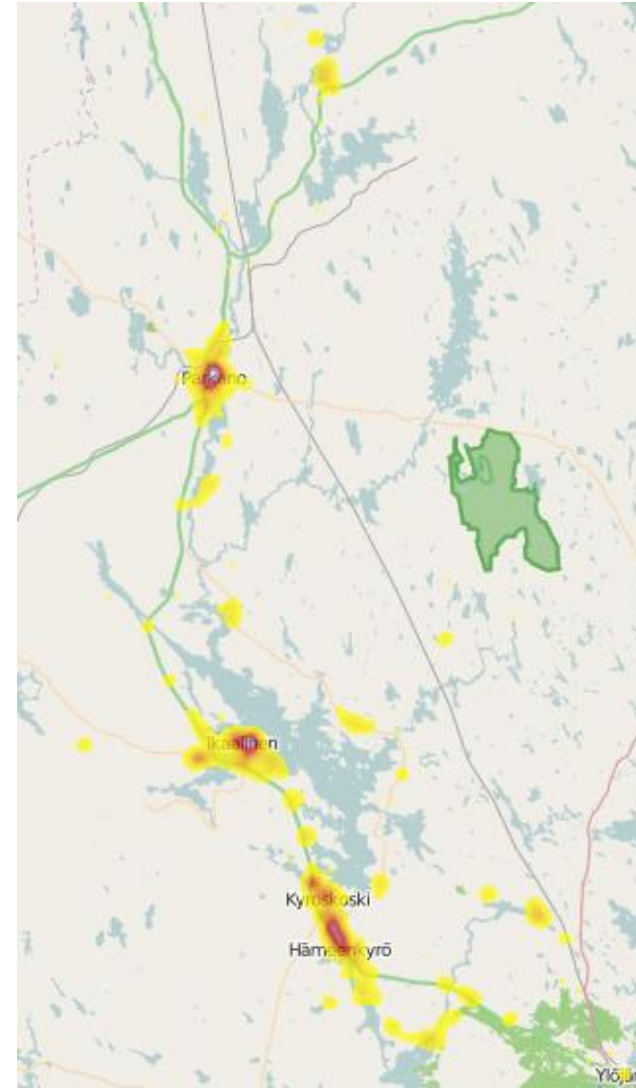
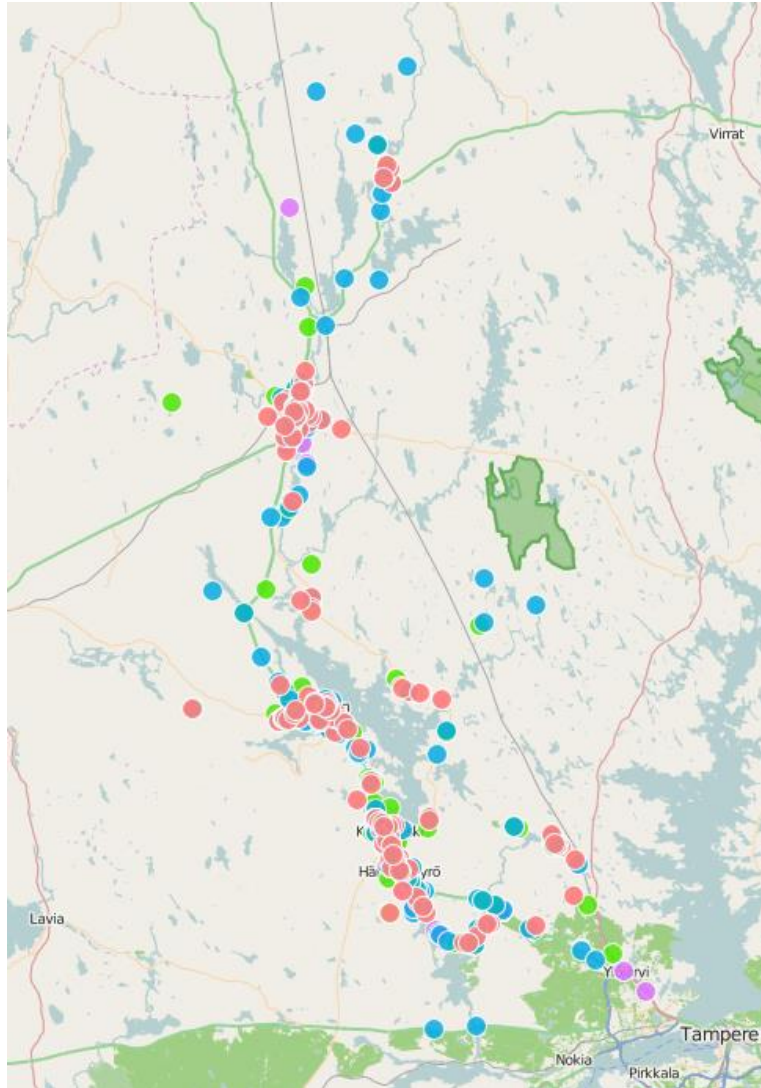
# Karttavastaukset

- Karttaosioon saatiin kaikkiaan noin 940 vastausta = kehittämiskohdetta
- Kohteista noin 740 sisälsi jonkinlaisen tarkemman kuvauksen ongelmasta (kaikki on käyty läpi)

## Karttavastausten jakautuminen teemoittain



# Karttavastaukset



# Karttavastaukset: eniten mainintoja saaneet kohteet kunnittain

## Hämeenkyrö

- Mt 13135 (Ristamäentie) / Sivutie / Eteläntie liittymä
- Ristamäentie, Yhteiskoulun ja leipomon kohta
- Vt 3 / mt 13125 (Parkumäentie) / mt 13135 (Ristamäentie) liittymä
- Vt 3 / Härkikuja kiertoliittymä
- Vt 3 / mt 276 (Kylmäojantie) / Niementie liittymä
- Vt 3 / mt 13087 (Vesajärventie) / mt 2761 (Valtakatu) liittymä
- Mt 2773 (Komintie), Lavajärven kohta
- Vt 3 / Sepäntie liittymä

## Ikaalinen

- Vt 3, turvattomat liittymät
- Mt 261 (Jämijärventie), Kilvakkalan kohta
- Mt 13139 (Vanha Tampereentie), Sarkkilan kohta
- Mt 2595 (Yhdystie) / mt 13139 (Vanha Tampereentie) liittymä
- Silkintie, Oikotien kohta (jkip-reitti)
- Mt 2595 (Yhdystie) / Rinteenmutkatie / Pilvilinnankatu liittymä

## Kihniö

- Mt 2790 (Isonniementie) / mt 13353 (Ratikyläntie) liittymä
- Mt 2790 (Kihniöntie), keskustan alueen liittymä-, pysäköinti- ja tienylitysjärjestelyt
- Mt 2790 (Kihniöntie) / Kettukalliontie liittymä (koulun liittymä)
- Vt 23 / mt 13342 (Kuruntie) liittymä

## Parkano

- Koulukatu / Koulukuja liittymä
- Parkanontie / Keskuskatu liittymä
- Vt 3 / Keskuskatu liittymä
- Niementie / Kärkkäisenkatu / Rantalankatu liittymä
- Parkanontie, turvattomat suojatiet

# Karttavastauksissa esille nostettujen ongelmien pääteemat

## **Autoilijan kannalta ongelmalliset paikat (TOP-teemat):**

- vaaralliset tai hankalat liittymät (55 %)
- liikennekäyttäytyminen (12 %)
- teiden ja katujen kunto (9 %)

## **Jalankulkijan tai pyöräilijän kannalta ongelmalliset paikat (TOP-teemat):**

- turvattomat tienylitysjärjestelyt (42 %)
- kevyen liikenteen väylän puute (23 %)
- liikennekäyttäytyminen (14 %)

## **Mopoilijan tai moottoripyöräilijän kannalta ongelmalliset paikat (TOP-teemat):**

- vaaralliset tai hankalat liittymät, näkemäongelmat (50 %)
- liikennekäyttäytyminen (18 %)
- teiden ja katujen kunto (16 %)