

# Asentajankatu

+115

+110

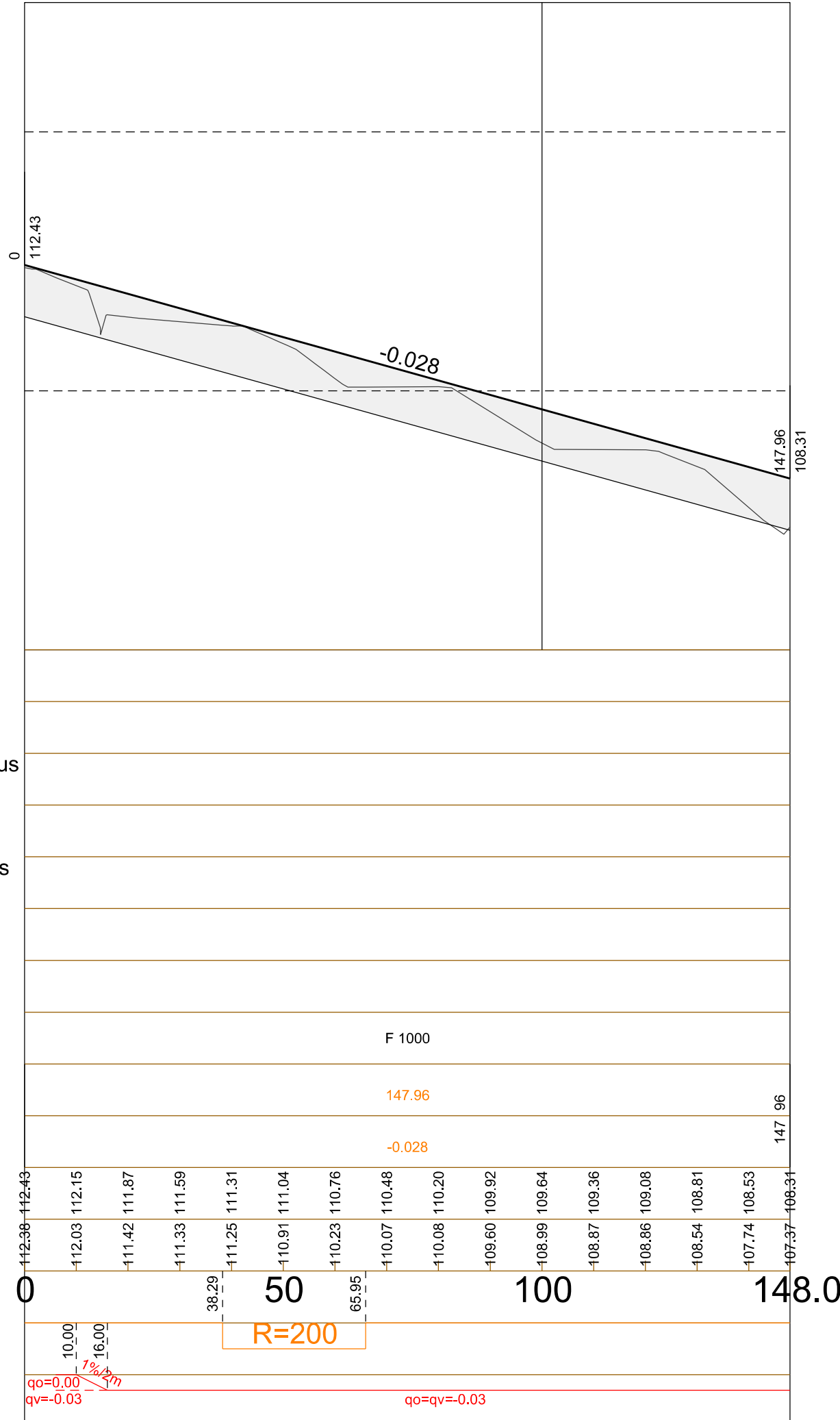
+105

+115

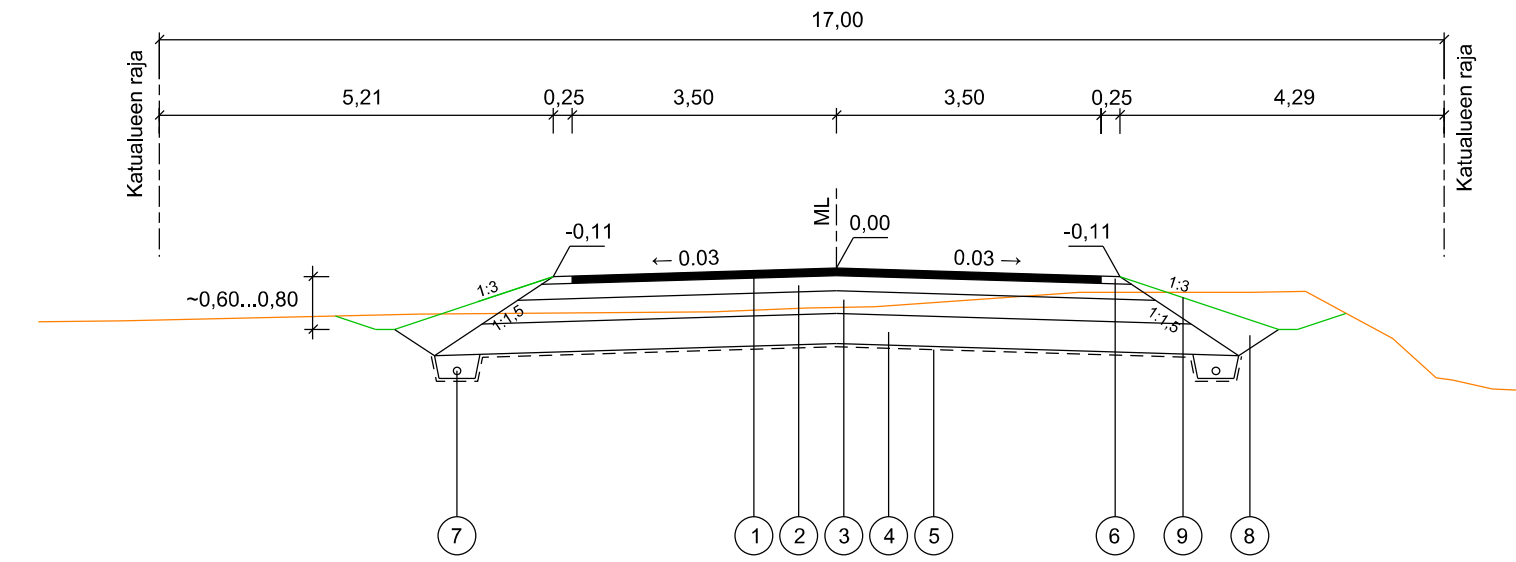
+110

+105

- Vesijohto, laen korkeus
- Putken mitat ja laatu
- Paalu
- Sadevesiviemäri, sisäpohjan korkeus
- Putken mitat ja laatu
- Paalu, kaivoväli ja kaltevuus
- Jätevesiviemäri, sisäpohjan korkeus
- Putken mitat ja laatu
- Paalu, kaivoväli ja kaltevuus
- Putkien perustamistapa
- Päällysrakenne
- Matka
- Kaltevuus / pyöristyssäde
- Tasausviivan korkeus
- Maanpinnan korkeus
- Paalutus
- Kaarevuus
- Sivukaltevuus



## TYYPPIPOIKKILEIKKAUS - PLV 0-148.0 (PL 60)



### Katuluokka 4, päällysrakenne 1000 mm

NRO	KERROS	MATERIAALI/TYYPPI	PAKSUUS	HUOM.
1	PÄÄLLYSTE	Yläosa: AB 16/120 kg/m <sup>2</sup> Alaosa: AB 16/120 kg/m <sup>2</sup>	50 mm 50 mm	
2	KANTAVA KERROS	KaM 0/32 mm	200 mm	
3	JAKAVA KERROS	KaM 0/90 mm	300 mm	
4	SUODATINKERROS	Hk	400 mm	
5	KUITUKANGAS	N3		työsel. mukaan

PÄÄLLYSRAKENNE YHTEENSÄ 1000 mm

NRO	OSA	MATERIAALI/TYYPPI	HUOM.
6	PIENNARTÄYTTÖ	KaM 0/16 mm	
7	SALAOJA	Ø 110 mm SN8	
8	LUISKATÄYTTÖ	Pinta- ja leikkausmaa	
9	NURMETUS	Maisemanurmi 1	Kasvualusta 50 mm

Suunnitelman koordinaatti- ja korkeusjärjestelmä: ETRS-GK23 / N2000

K.osa / Kylä	Kortteli / Tila	Tontti / Reknro	Viranomaisen merkintöjä	
Rakennustoimenpide		Piirustuslaji	Juokseva nro	
Rakennuskohteen nimi ja osoite		Piirustuksen sisältö	Mittakaava	
Ikaalisten kaupunki Asentajankatu		Pituusleikkaus Tyypipoikkileikkaus - Asentajankatu	1:1000/1:100 1:100	
ym-suunnittelu oy		Suunn.ala	Työnro	
Teerikorventie 74 35820 Mänttä		TKA	2024383	
Suunn. Juha Uotila		Piirustusnro	Tiedosto	
Päiväys 5.3.2020		P1		
Muutos				