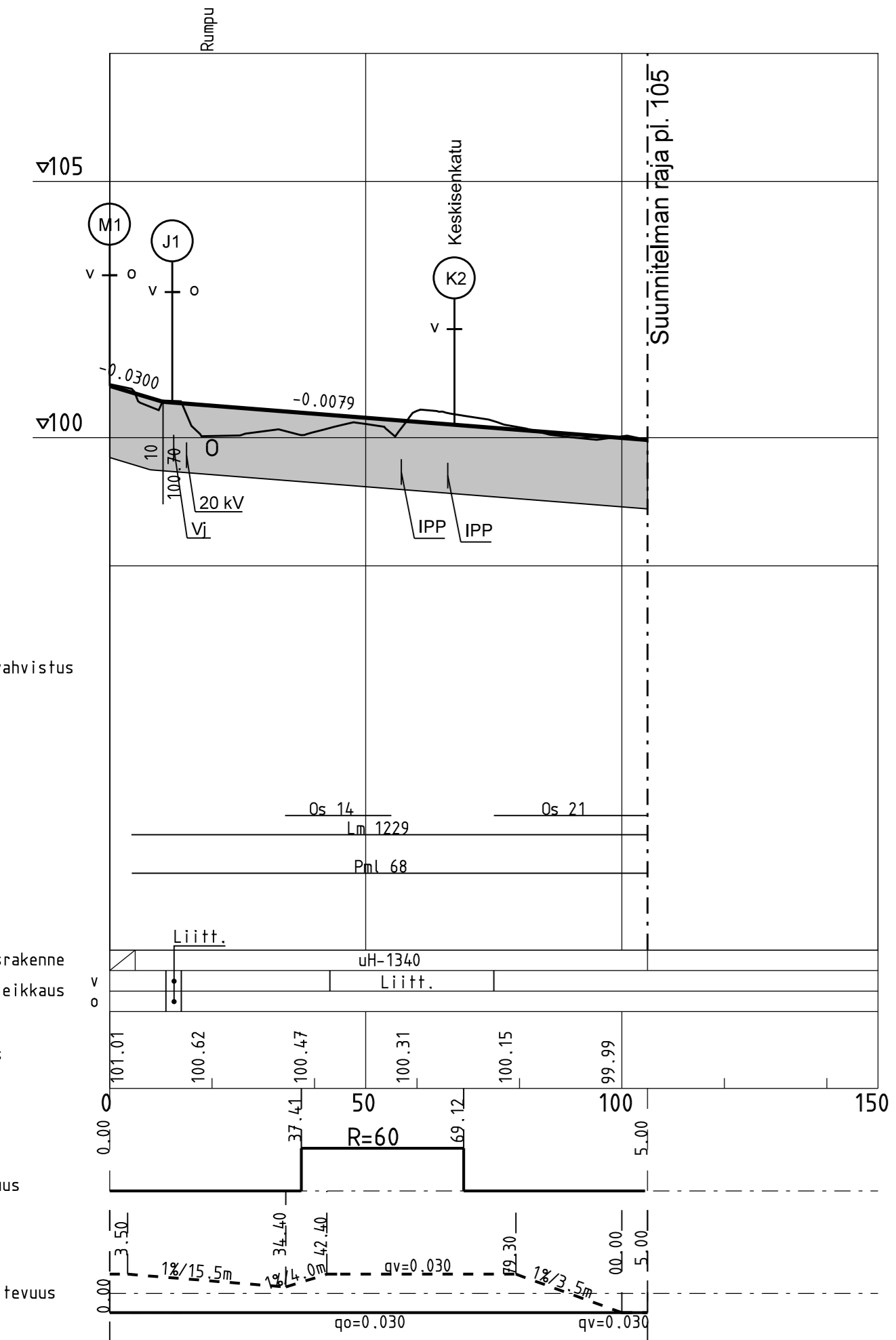
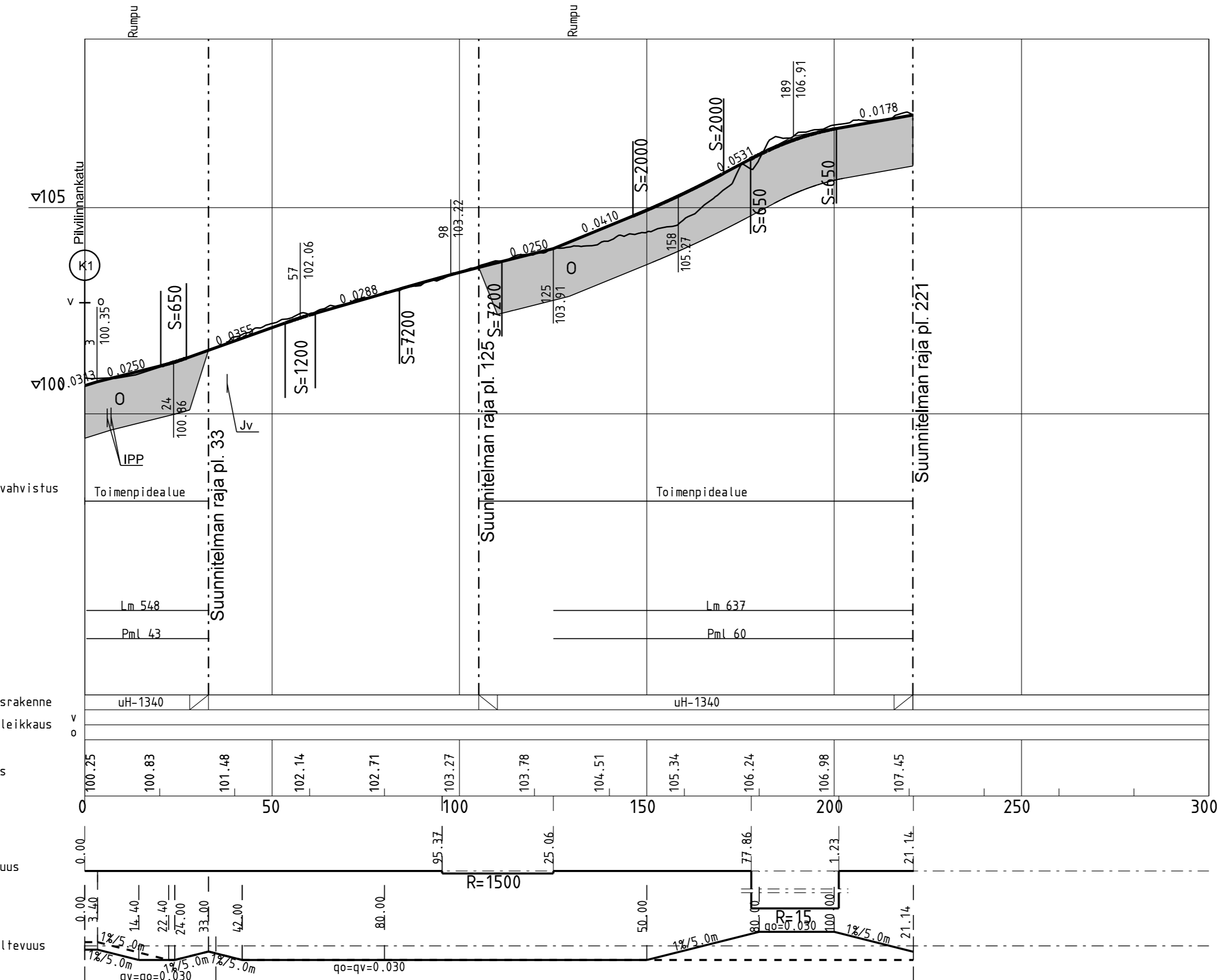


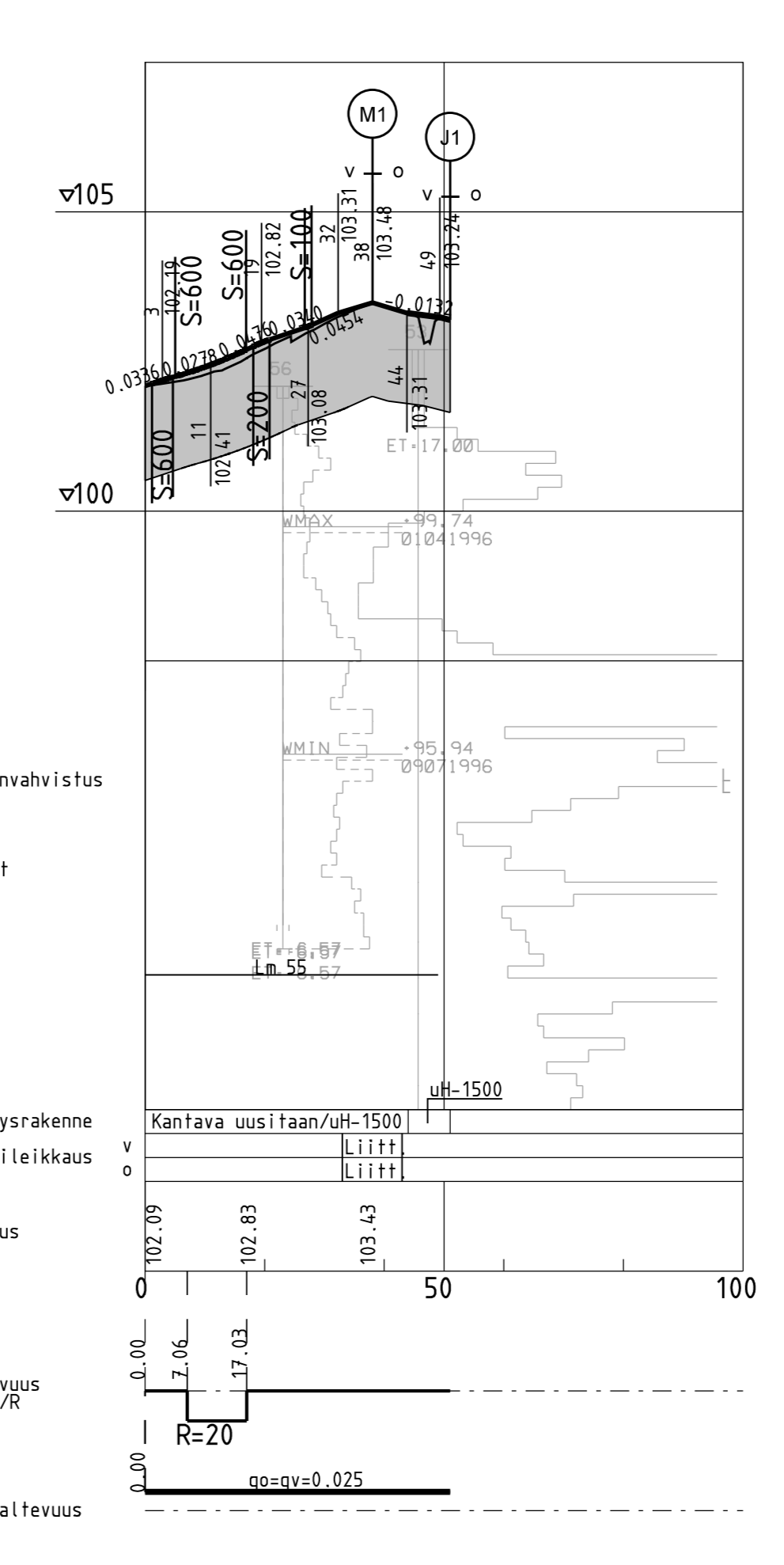
K1 PILVILINNANKATU



K2 KESKISENKATU



K3J



Nykyisten johtojen sijainti likimääräinen

Merkki	Muutos	Pvm	Suunn.	Tark.
Hankkeen nimi Ikaalisten sisäntulotien (Mt2595) ja Vanhan Tampereentien (Mt13139) parantaminen, Ikaalinen				
Katu- ja rakennussuunnitelma				
Piiirustuksen sisältö Pitusleikkaus K1, K2 ja K3J				
Ikaalisten kaupunki		AFRY		
Satu Rask				
Koordinaattijärjestelmä	ETRS-GK23	Tierekisteritunnus	Mittakaava	Pvm
Korkeusjärjestelmä	N2000	2595 3 200 - 3 666	1:1000/1:100	30.11.2020
		Pllr.no		
		R6/K1K2K3J-2-1		