

SARKINRANTA

OMAKOTITONTTIESITE



Ikaalisten kaupunki
Tekniset palvelut
Kolmen airon katu 3, 39500 Ikaalinen
03 – 45 011

SARKINRANNAN ALUEEN ESITTELY

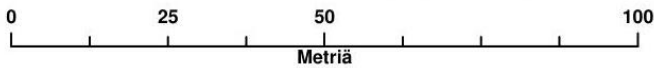
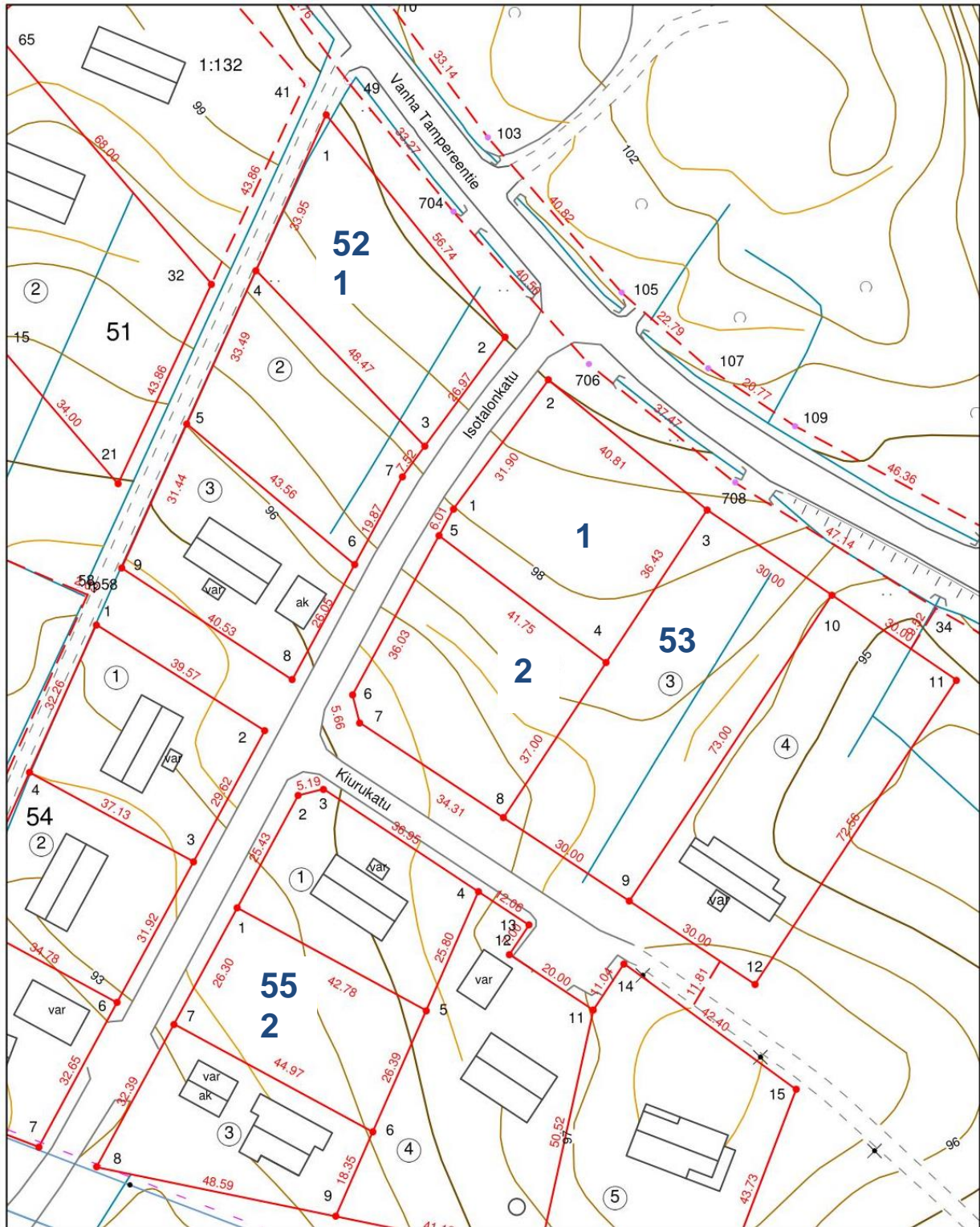
Sarkinrannan alue sijaitsee Ikaalisten keskustaajaman kaakkoispuolella Vanhan Tampereentien varrella, jonka viereen on rakennettu erillinen kevytliikenneväylä keskustaan. Pääasiassa loivasti lounaaseen kohti Sarkkijärveä laskeva peltoalue on energiataloudellisesti edullista aurinkoista rinnettä ja mahdollistaa aurinkoenergian hyödyntämisen. Alueen halki kulkee myös maakaasuputki. Liittymismahdollisuuksia voi tiedustella Leppäkosken Energia Oy:ltä. Isot tonttikoot mahdollistavat myös maalämmön käyttöönoton. Alueelle on rakennettu kiinteistökohtainen valokuituverkosto.

Suurehkot tontit soveltuvat hyvin kotipuutarhan perustamiseen. Sarkkijärven rantaan rakennettava uimaranta ja venevalkama mahdollistavat vesistön virkistyskäyttömahdollisuudet. Ranta-asukkaiden rauhan turvaa Sarkkijärvelle annettu vesiliikenteen rajoittamispäätös. Järvellä on kielletty moottori-käyttöisillä vesikulkuneuvoilla liikkuminen. Kielto on katsottu tarpeelliseksi järven yleisen virkistyskäytön suojaamiseksi.

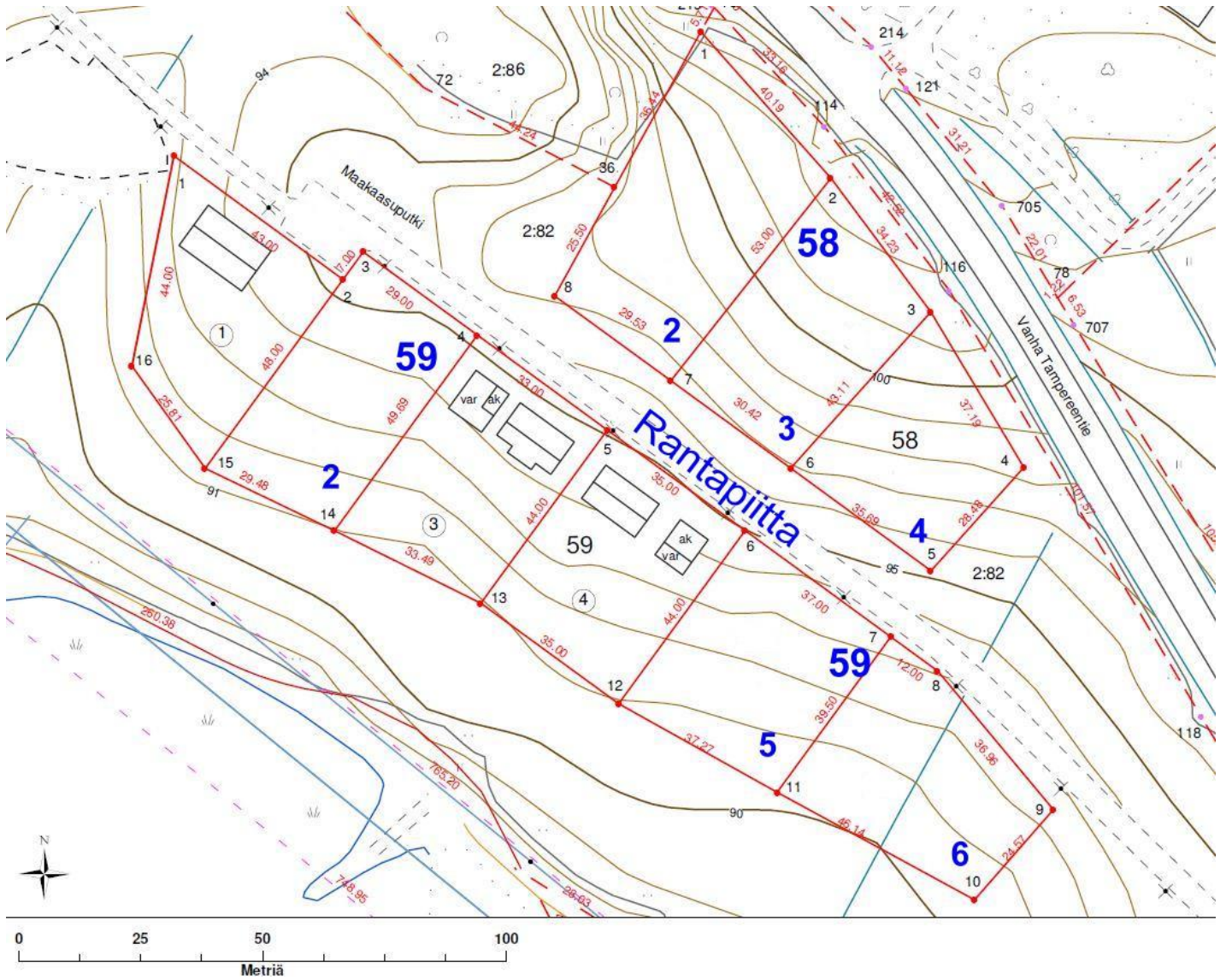
SARKINRANNAN TONTTIEN MYYNTIHINNAT

K-osa-kortteli-tontti	tilanne	käyttötarkoitus	pinta-ala m ²	tontin hinta €	hinta €/m ²	rakennusoi-keus km ²
Isotalonkatu						
9-52-1		Erillispientalo	1 503	2 500	1,66	376
9-52-2		Erillispientalo	1 330	2 500	1,88	333
9-53-1		Erillispientalo	1 543	2 500	1,62	309
9-55-2		Erillispientalo	1 154	2 500	2,17	289
Rantapiitta						
9-58-2		Erillispientalo	1 956	8 000	4,09	391
9-58-3		Erillispientalo	1 529	6 000	3,92	306
9-58-4		Erillispientalo	1 271	4 000	3,15	254
9-59-2		Erillispientalo	1 518	19 000	12,52	380
9-59-5		Erillispientalo	1 545	17 000	11,00	386
9-59-6		Erillispientalo	1 552	15 000	9,67	388

TONTIT: 9-52-1, 9-52-2, 9-53-1 ja 9-55-2 Pohjakartta



TONTIT: 9-58-2, 9-58-3, 9-58-4, 9-59-2, 9-59-5 ja 9-59-6 Pohjakartta



Havainnekuva



IKAALISTEN KAUPUNKI, Sarkkirannan asemakaava, Sarkkilanjärven kaupunginosa (9), kortit 51-56
 RAKENTAMISTAPAOHJEET (ks. myös kaavaselostuksen liite 6, havainnekuva. Nämä ohjeet eivät koske tontteja, jotka ovat laatimisajankohtana jo rakennettu: 5/1 ja 3, 57/2 ja 3 sekä 58/1.)

Sarkinrannan alueiden rakentamistapaohjeet 1. alue

KORTTELI	TONTTI	ASEMAKAAVAMÄÄRÄYKSIÄ		PÄÄRAKENNUS			SUOSITUKSET			AUTOTALLI tai -KATOS (AT) / TALOUSRAKENNUS			AITAAMINEN, ISTUTUKSET, TONTIN KÄSITTELY		
		KRSLUKU	MUUTA	SIJOITUS, HARJASUUNTA	MASSOITTELU	KATON MUOTO, MATERIAALI JA VÄRI	JULKISIVUN PÄÄASIALLINEN MATERIAALI JA VÄRI	SIJOITUS, HARJASUUNTA	MASSOITTELU	KATON MUOTO, MATERIAALI JA VÄRI	JULKISIVUN PÄÄASIALLINEN MATERIAALI JA VÄRI	AITAAMINEN, ISTUTUKSET, TONTIN KÄSITTELY			
Yleiset ohjeet				Vähintään 4 m naapuritontin rajasta, (Harjasuunnalla tarkoitetaan rakennuksen päämassan harjasuuntaa)	Asemakaavan kerroslukumäärän täysi (1:3 tai jyrkempi, hyödyntäminen suositeltavaa. Suorakalteen muotoinen pohjakaava suositeltava. Mahdollisen poikkeuksen harjakkorkeus tulee olla vähintään 1,3 tai jyrkempi. Värein valittava. Värein valinnassa tulee kiinnittää huomiota samaan kortteihin jo rakennettuihin rakennuksiin.	Lauda (peitto-maalattu), rappaus tai tiili. Tehosteena voidaan käyttää muitakin puu-erilisiä. Mahdollinen muu laousrakennus on jätettävä rajan läheisyyteen pinna-alueen rajaamiseksi.	Turhan isoa vähintään 2 m harjasuuntaa, naapuritontin rajasta. AT päärakennuksesta kaltevuus 1:3 tai jyrkempi. Pulpettikaton kaltevuus voi olla loivempi.	Päärakennuksen luonteeseen sovitav. Jos väri eri kuin päärakennuksen, sävyn tulisi olla tummempi.	Päärakennuksen luonteeseen sovitav. Jos väri eri kuin päärakennuksen, sävyn tulisi olla tummempi.	Tontit rajataan pensasaidanteilla tai -ryhmillä. Käytettävien pensasajalien oltava matalahkoja, jotta näkyvät järkevä estä peittäisi. Rajaukset voivat koostua muutamasta eri pensaslajista. Leikattuja suoraviivaisia pensasaitoja vältettävä. Suositetaan kotimaisia ja perinteisiä lajeja. Puiden erikoismuotoja ja -värejä esim. terijoenialava ja hopeapaju) vältetään. Matalahko lauta-aita pensasrajauksen lisänä mahdollinen. Lauta-aita ei saa olla umpinainen. Rinnetonteilla vältettävä maanpinnan huomattavaa pöngertämistä.					
	52	II	Ajoneuvoliittymäkielto Vanhalla Tampereentiellä.	Vanhan Tampereentien läheisyyteen, harja tien suuntaisesti.	Pelli- tai tiilikate, punainen tai tummanharmaa.	Vaalean keltaisen tai muu vaalea sävy.	AT Vanhan Tampereentien läheisyyteen, harja tien suuntaisesti.	Harja (pulpetti).	Harja (pulpetti).						
	52	2, 3	II	-	Pelli- tai tiilikate, punainen tai tummanharmaa.	Vaalean keltaisen tai muu vaalea sävy.	AT kadun läheisyyteen.	Harja (pulpetti).	Harja (pulpetti).						
	53	II	Ajoneuvoliittymäkielto Vanhalla Tampereentiellä.	Vanhan Tampereentien läheisyyteen, harja tien suuntaisesti.	Pelli- tai tiilikate, tumma sävy.	Lämpimät maanläheiset sävyt. Erityisen vaaleita sävyjä tulee välttää.	AT Vanhan Tampereentien läheisyyteen, harja tien suuntaisesti.	Harja (pulpetti).	Harja (pulpetti).						
53	2	II	-	Pelli- tai tiilikate, tumma sävy.	Lämpimät maanläheiset sävyt. Erityisen vaaleita sävyjä tulee välttää.	Tontti liittymä Isotalonkadulta, AT kadun läheisyyteen.	Harja (pulpetti).	Harja (pulpetti).							
53	3	II	Ajoneuvoliittymäkielto Vanhalla Tampereentiellä.	Vanhan Tampereentien läheisyyteen, harja tien suuntaisesti.	Pelli- tai tiilikate, tumma sävy.	Lämpimät maanläheiset sävyt. Erityisen vaaleita sävyjä tulee välttää.	AT kadun läheisyyteen.	Harja (pulpetti).	Harja (pulpetti).						
53	4	II	Ajoneuvoliittymäkielto Vanhalla Tampereentiellä.	Vanhan Tampereentien läheisyyteen, harja tien suuntaisesti.	Pelli- tai tiilikate, tumma sävy.	Lämpimät maanläheiset sävyt. Erityisen vaaleita sävyjä tulee välttää.	AT tontin eteläosaan.	Harja (pulpetti).	Harja (pulpetti).	Peltoon rajautuvat osat rajataan kerroksellisella matalahkolla pensasaidanteilla Tonttia tarvitsee nostaa täyteaalalla					
54	1, 2	Iu2/3	-	Pelli- tai tiilikate, tumma sävy.	Lämpimät maanläheiset sävyt. Erityisen vaaleita sävyjä tulee välttää.	AT kadun läheisyyteen.	Harja (pulpetti).	Harja (pulpetti).	Harja (pulpetti).	Tonttia 2 tarvitsee nostaa täyteaalalla					
55	1, 2	Iu2/3	-	Pelli- tai tiilikate, tumma sävy.	Lämpimät maanläheiset sävyt. Erityisen vaaleita sävyjä tulee välttää.	AT kadun läheisyyteen.	Harja (pulpetti).	Harja (pulpetti).	Harja (pulpetti).						
56	1, 2	Iu2/3	Tonttien pohjoisosassa sähkölinjan aiheuttamia rajoituksia.	Pelli- tai tiilikate, tumma sävy.	Lämpimät maanläheiset sävyt. Erityisen vaaleita sävyjä tulee välttää.	AT tontin itäosaan, kadun läheisyyteen.	Harja (pulpetti).	Harja (pulpetti).	Harja (pulpetti).	Peltoon rajautuvat osat rajataan kerroksellisella matalahkolla pensasaidanteilla					

KORTTELI	KOHDE	ASEMAKAAVAMAÄRÄYKSIÄ		SUOSITUKSET				AITAAMINEN, ISTUTUKSET, TONTIN KÄSITTELY	
		KRS.LUKU	MUUTA	PÄÄRAKENNUS	AUTOTALLI tai -KATOS (AT) / TALOUSRAKENNUS	AITAAMINEN, ISTUTUKSET, TONTIN KÄSITTELY			
		SJOITUS, HARJASUUNTA	MASSOITTELU	KATON MUOTO, MATERIAALI JA VÄRI	JULKISIVUN PÄÄASIAALLINEN MATERIAALI JA VÄRI	SJOITUS, HARJASUUNTA	MASSOITTELU	KATON MUOTO, MATERIAALI JA VÄRI	JULKISIVUN PÄÄASIAALLINEN MATERIAALI JA VÄRI
	Yleiset ohjeet	Vähintään 4 m naapuritontin rajasta. (Harjasuunnalla tarkoitetaan rakennuksen päämassan harjasuuntaa.)	Asemakaavan kerrosalukumäärän täysi hyödyntäminen suositeltavaa. Suorakaiteen muotoinen pohjakaava suositeltava. Mahdollisen poikkiharjan harjakorkeus tulee olla pääharjaa matalampi.	Harjakatto, kaltevuus 1:3 tai jyrkempi.	Lauta (pelto-maalattu), rappaus tai tiili. Tehosteena voidaan käyttää muitakin puumateriaaleja. Päävärin lisäksi tehostevärien käyttö sallittu, voivat olla kuultomaalattuja. Tarpeettoman monen värin käyttöä tulee välttää. Värien valinnassa tulee kiinnittää huomiota samaan kortteihin jo rakennettuihin rakennuksiin.	Vähintään 2 m naapuritontin rajasta. AT pääarakennuksesta erillisenä. Mahdollinen muu talousrakennus tontin jonkin rajan läheisyyteen pihalueen rajaamiseksi.	Turfhan isoa runkosyvyyttä tulee välttää. Kerrosalukumäärä enintään 1.	Päärakennuksen luonteeseen sopivat. Jos väri eri kuin pääarakennuksen, sävyn tulisi olla tummempi.	Tontit rajataan pensasaidanteilla tai -ryhmillä. Käytettävien pensaslajien oltava matalahkoja, jotta näkyvät järvelle eivät peittyisi. Rajaukset voivat koostua muutamasta eri pensaslajista. Leikattuja suoraviivaisia pensasaitoja vältettävä. Suositaan kotimaisia ja perinteisiä lajeja. Puiden erikoismuotoja ja -värejä (esim. terijopeensalava ja hopeapaju) vältetään. Matalahko lauta-alta pensasrajoituksen lisänä mahdollinen. Lauta-alta ei saa olla umpinainen. Rinnetonteilla vältettävä maanpinnan huomattavaa pengertämistä.
58	2-4	1/2kl/2/3 Ajoneuvoilittymäkielto Vanhalta Tamperenteiltä.		Vanhana Tampereen tien läheisyyteen, harjasuunta Rantaapitän tai Vanhan Tampereen tien suuntaisesti.					
59	1			Kadun puoleiselle osalle.					
59	2-6	1/2kl	Tonttien 2 ja 3 välissä varaus maanlaiselle johdolle.	Kadun puoleiselle osalle, itärajan läheisyyteen.					