

# SARKINRANTA

# OMAKOTITONTTIESITE



**Ikaalisten kaupunki**  
Tekniset palvelut  
Kolmen airon katu 3, 39500 Ikaalinen  
03 – 45 011

## SARKINRANNAN ALUEEN ESITTELY

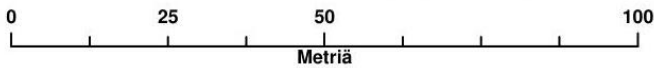
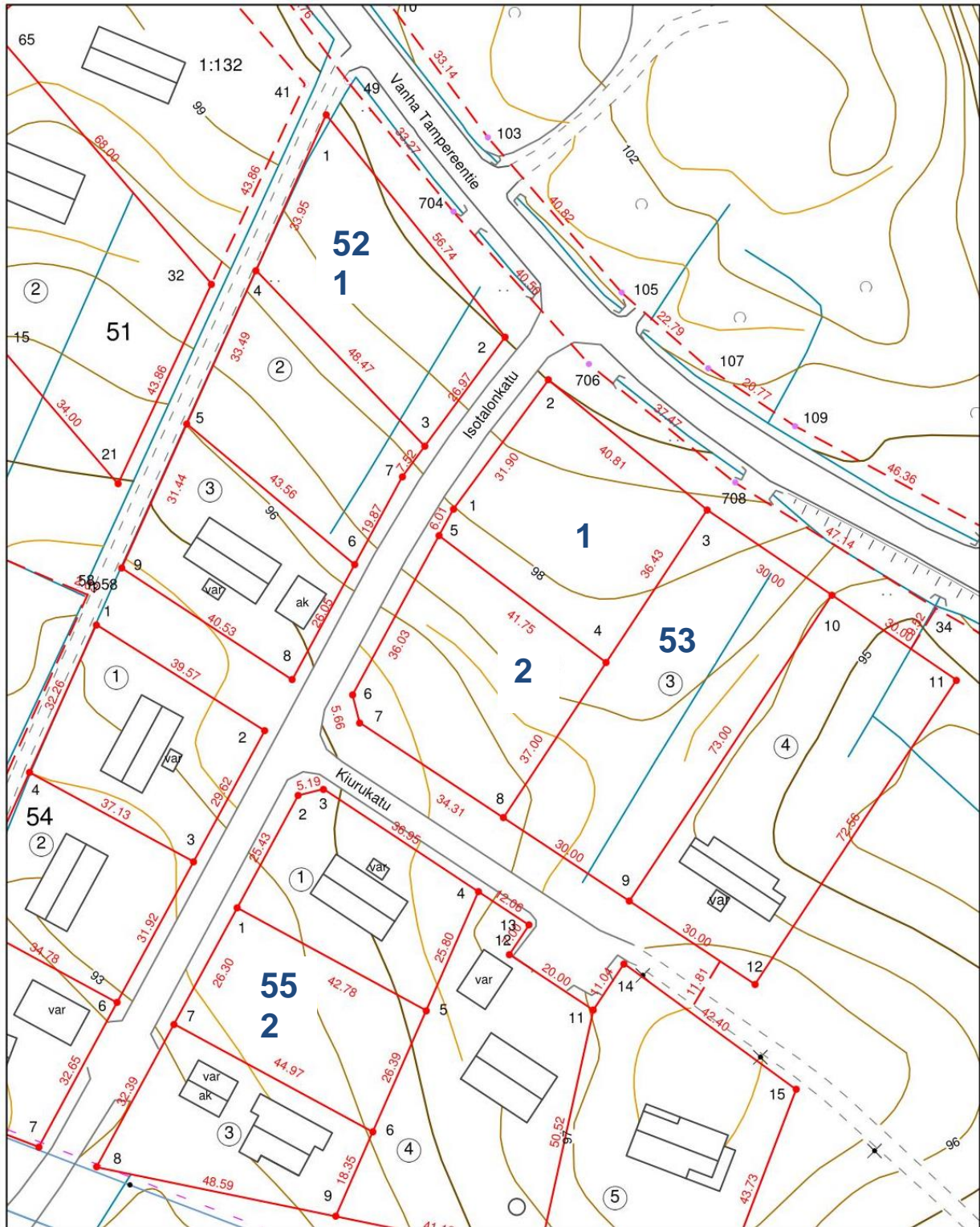
Sarkinrannan alue sijaitsee Ikaalisten keskustaajaman kaakkoispuolella Vanhan Tampereentien varrella, jonka viereen on rakennettu erillinen kevytliikenneväylä keskustaan. Pääasiassa loivasti lounaaseen kohti Sarkkijärveä laskeva peltoalue on energiataloudellisesti edullista aurinkoista rinnettä ja mahdollistaa aurinkoenergian hyödyntämisen. Alueen halki kulkee myös maakaasuputki. Liittymismahdollisuuksia voi tiedustella Leppäkosken Energia Oy:ltä. Isot tonttikoot mahdollistavat myös maalämmön käyttöönoton. Alueelle on rakennettu kiinteistökohtainen valokuituverkosto.

Suurehkot tontit soveltuvat hyvin kotipuutarhan perustamiseen. Sarkkijärven rantaan rakennettava uimaranta ja venevalkama mahdollistavat vesistön virkistyskäyttömahdollisuudet. Ranta-asukkaiden rauhan turvaa Sarkkijärvelle annettu vesiliikenteen rajoittamispäätös. Järvellä on kielletty moottori-käyttöisillä vesikulkuneuvoilla liikkuminen. Kielto on katsottu tarpeelliseksi järven yleisen virkistyskäytön suojaamiseksi.

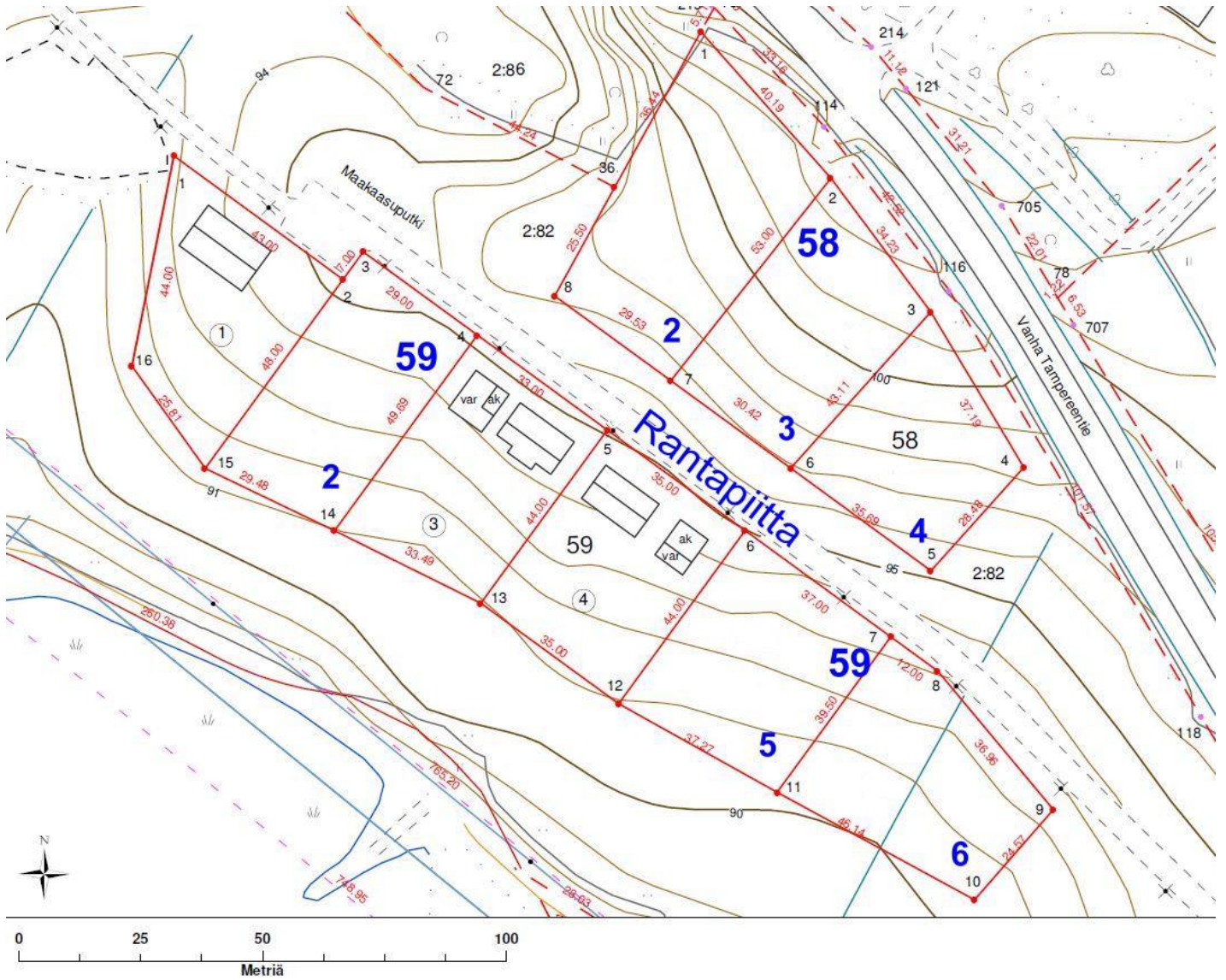
## SARKINRANNAN TONTTIEN MYYNTIHINNAT

K-osa-kortteli-tontti	tilanne	käyttötarkoitus	pinta-ala m <sup>2</sup>	tontin hinta €	hinta €/m <sup>2</sup>	rakennusoi-keus km <sup>2</sup>
<b>Isotalonkatu</b>						
9-52-1		Erillispientalo	1 503	<b>2 500</b>	1,66	376
9-52-2		Erillispientalo	1 330	<b>2 500</b>	1,88	333
9-53-1		Erillispientalo	1 543	<b>2 500</b>	1,62	309
9-55-2		Erillispientalo	1 154	<b>2 500</b>	2,17	289
<b>Rantapiitta</b>						
9-58-2		Erillispientalo	1 956	<b>7 000</b>	3,58	391
9-58-3		Erillispientalo	1 529	<b>5 000</b>	3,27	306
9-58-4		Erillispientalo	1 271	<b>3 000</b>	2,36	254
9-59-2		Erillispientalo	1 518	<b>18 000</b>	11,86	380
9-59-5		Erillispientalo	1 545	<b>16 000</b>	10,36	386
9-59-6		Erillispientalo	1 552	<b>14 000</b>	9,02	388

# TONTIT: 9-52-1, 9-52-2, 9-53-1 ja 9-55-2 Pohjakartta



# TONTIT: 9-58-2, 9-58-3, 9-58-4, 9-59-2, 9-59-5 ja 9-59-6 Pohjakartta



# Havainnekuva



# Sarkinrannan alueiden rakentamistapaohjeet 1. alue

KORTTELI	TONTTI	ASEMAKAAVAMÄÄRÄYKSIÄ		PÄÄRAKENNUS			SUOSITUKSET			AUTOTALLI tai -KATOS (AT) / TALOUSRAKENNUS			AITAAMINEN, ISTUTUKSET, TONTIN KÄSITTELY		
		KRSLUKU	MUUTA	SIJOITUS, HARJASUUNTA	MASSOITTELU	KATON MUOTO, MATERIAALI JA VÄRI	JULKISIVUN PÄÄASIALLINEN MATERIAALI JA VÄRI	SIJOITUS, HARJASUUNTA	MASSOITTELU	KATON MUOTO, MATERIAALI JA VÄRI	JULKISIVUN PÄÄASIALLINEN MATERIAALI JA VÄRI	AITAAMINEN, ISTUTUKSET, TONTIN KÄSITTELY			
Yleiset ohjeet				Vähintään 4 m naapuritontin rajasta, (Harjasuunnalla tarkoitetaan rakennuksen päämassan harjasuuntaa )	Asemakaavan kerroslukumäärän täysi (Harjasuunnalla suositeltavaa. Suorakalteen muotoinen pohjakaava suositeltava. Mahdollisen poikkeuksen harjakkorkeus tulee olla vähintään 1,3 tai jyrkempi.	Harjakatto, kaltevuus 1:3 tai jyrkempi.	Lauterasti, kaltevuus 1:3 tai jyrkempi. Kerroslukumäärä enintään 1.	Turhan isoa harjastausta välttää. Kerroslukumäärä enintään 1.	Päärakennuksen luonteeseen sovit. Jos väri eri kuin päärakennuksen, sävy tulisi olla tummempi.	Päärakennuksen luonteeseen sovit. Jos väri eri kuin päärakennuksen, sävy tulisi olla tummempi.	Tontit rajataan pensasaidanteella tai -ryhmillä. Käytettävien pensasajalien oltava matalahkoja, jotta näkyvät järkevästi peittäisi. Rajaukset voivat koostua muutamasta eri pensaslajista. Leikattuja suoraviivaisia pensasaitoja vältettävä. Suositellaan kotimaisia ja perinteisiä lajeja. Puiden erikoismuotoja ja -värejä esim. terijoenialava ja hopeapaju) vältetään. Matalahko lauta-aita pensasrajauksen lisänä mahdollinen. Lauta-aita ei saa olla umpinainen. Rinnetonteilla vältettävä maanpinnan huomattavaa pöngertämistä.				
	52	1	II	Ajoneuvoliittymäkielto Vanhalla Tampereentiellä.	Vanhan Tampereentien läheisyyteen, harja tien suuntaisesti.	Pelli- tai tiilikate, punainen tai tummanharmaa.	Vaalean keltaisen tai muu vaalea sävy.	AT Vanhan Tampereentien läheisyyteen, harja tien suuntaisesti.	Harja (pulpetti).	-	-				
	52	2, 3	II	-	-	Pelli- tai tiilikate, punainen tai tummanharmaa.	Vaalean keltaisen tai muu vaalea sävy.	AT kadun läheisyyteen.	Harja (pulpetti).	-	-				
	53	1	II	Ajoneuvoliittymäkielto Vanhalla Tampereentiellä.	Vanhan Tampereentien läheisyyteen, harja tien suuntaisesti.	Pelli- tai tiilikate, tumma sävy.	Lämpimät maanläheiset sävyt. Erityisen vaaleita sävyjä tulee välttää.	AT Vanhan Tampereentien läheisyyteen, harja tien suuntaisesti.	Harja (pulpetti).	-	-				
53	2	II	-	-	Pelli- tai tiilikate, tumma sävy.	Lämpimät maanläheiset sävyt. Erityisen vaaleita sävyjä tulee välttää.	Tontti liittymä Isotalonkadulta, AT kadun läheisyyteen.	Harja (pulpetti).	-	-					
53	3	II	Ajoneuvoliittymäkielto Vanhalla Tampereentiellä.	Vanhan Tampereentien läheisyyteen, harja tien suuntaisesti.	Pelli- tai tiilikate, tumma sävy.	Lämpimät maanläheiset sävyt. Erityisen vaaleita sävyjä tulee välttää.	AT kadun läheisyyteen.	Harja (pulpetti).	-	-					
53	4	II	Ajoneuvoliittymäkielto Vanhalla Tampereentiellä.	Vanhan Tampereentien läheisyyteen, harja tien suuntaisesti.	Pelli- tai tiilikate, tumma sävy.	Lämpimät maanläheiset sävyt. Erityisen vaaleita sävyjä tulee välttää.	AT tontin eteläosaan.	Harja (pulpetti).	-	-					
54	1, 2	Iu2/3	-	-	Pelli- tai tiilikate, tumma sävy.	Lämpimät maanläheiset sävyt. Erityisen vaaleita sävyjä tulee välttää.	AT kadun läheisyyteen.	Harja (pulpetti).	-	-					
55	1, 2	Iu2/3	-	-	Pelli- tai tiilikate, tumma sävy.	Lämpimät maanläheiset sävyt. Erityisen vaaleita sävyjä tulee välttää.	AT kadun läheisyyteen.	Harja (pulpetti).	-	-					
56	1, 2	Iu2/3	Tonttien pohjoisosassa sähkölinjan aiheuttamia rajoituksia.	-	Pelli- tai tiilikate, tumma sävy.	Lämpimät maanläheiset sävyt. Erityisen vaaleita sävyjä tulee välttää.	AT tontin itäosaan, kadun läheisyyteen.	Harja (pulpetti).	-	-					

Tonttia tarvitsee nostaa täyteaerialla

Tonttia 2 tarvitsee nostaa täyteaerialla

Tonttia 2 tarvitsee nostaa täyteaerialla

Tonttia 2 tarvitsee nostaa täyteaerialla

Tonttia 2 tarvitsee nostaa täyteaerialla

Tonttia 2 tarvitsee nostaa täyteaerialla

Tonttia 2 tarvitsee nostaa täyteaerialla

KORTTELI	KOHDE	ASEMAKAAVAMAÄRÄYKSIÄ		SUOSITUKSET				AITAAMINEN, ISTUTUKSET, TONTIN KÄSITTELY	
		KRS.LUKU	MUUTA	PÄÄRAKENNUS	AUTOTALLI tai -KATOS (AT) / TALOUSRAKENNUS	AITAAMINEN, ISTUTUKSET, TONTIN KÄSITTELY			
		SJOITUS, HARJASUUNTA	MASSOITTELU	KATON MUOTO, MATERIAALI JA VÄRI	JULKISIVUN PÄÄASIAALLINEN MATERIAALI JA VÄRI	SJOITUS, HARJASUUNTA	MASSOITTELU	KATON MUOTO, MATERIAALI JA VÄRI	JULKISIVUN PÄÄASIAALLINEN MATERIAALI JA VÄRI
	Yleiset ohjeet	Vähintään 4 m naapuritontin rajasta. (Harjasuunnalla tarkoitetaan rakennuksen päämassan harjasuuntaa.)	Asemakaavan kerrosalukumäärän täysi hyödyntäminen suositeltavaa. Suorakaiteen muotoinen pohjakaava suositeltava. Mahdollisen poikkiharjan harjakorkeus tulee olla pääharjaa matalampi.	Harjakatto, kaltevuus 1:3 tai jyrkempi.	Lauta (pelto-maalattu), rappaus tai tiili. Tehosteena voidaan käyttää muitakin puumateriaaleja. Päävärin lisäksi tehostevärien käyttö sallittu, voivat olla kuultomaalettuja. Tarpeettoman monen värin käyttöä tulee välttää. Värien valinnassa tulee kiinnittää huomiota samaan kortteeliin jo rakennettuihin rakennuksiin.	Vähintään 2 m naapuritontin rajasta. AT-päärakennuksesta erillisenä. Mahdollinen muu talousrakennus tontin jonkin rajan läheisyyteen pihalueen rajaamiseksi.	Turfhan isoa runkosyvyyttä tulee välttää. Kerrosalukumäärä enintään 1.	Päärakennuksen luonteeseen sopivat. Jos väri eri kuin pääarakennuksen, sävyn tulisi olla tummempi.	Päärakennuksen luonteeseen sopivat. Jos väri eri kuin pääarakennuksen, sävyn tulisi olla tummempi.
58	2-4	1/2klu2/3 Ajoneuvoilittymäkielto Vanhalta Tampereentieltä.		Vanhana Tampereentien läheisyyteen, harjasuunta Rantaapitän tai Vanhan Tampereentien suuntaisesti.		Pelti- tai tiilikate, tumma sävy.			
59	1	-	Kadun puoleiselle osalle.						
59	2-6	1/2kl	Tonttien 2 ja 3 välissä varaus maanlaiselle johdolle.						