

# KALMAANRANNAN OMAKOTITONTTIESITE



**Ikaalisten kaupunki**  
Tekniset palvelut  
Kolmen airon katu 3, 39500 Ikaalinen  
03 – 45 011

## KALMAANRANNAN ALUEEN ESITTELY

Kalmaanrannan tontti sijaitsee n. 1,8 kilometrin päässä Ikaalisten keskustasta koilliseen Kyrösjärventien päässä. Tontilta on vain muutaman kymmenen metrin matka sen itäpuolella olevaan Kalmaan yleiseen venevalkamaan. Tontin läheisyydessä on historiallisen Kalman tilan vanha talouskeskus, joka antaa omalta osaltaan alueelle rauhallisen ja arvokkaan yleisilmeen. Tontin vierestä kulkee merkitty luontopolku opastetauluineen.

Tontti on pääosin entisen havumetsän aluetta ja kauttaaltaan hyvin kantavalla maaperällä. Tontilta on näköyhteys Kyrösjärvelle.

## KALMAANRANNAN TONTIN MYYNTIHINTA

K-osa-kortteli-tontti	tilanne	käyttötarkoitus	pinta-ala m <sup>2</sup>	tontin hinta €	hinta €/m <sup>2</sup>	rakennusoikeus km <sup>2</sup>
4-143-1		Asuinpienalo	1 605	*		562

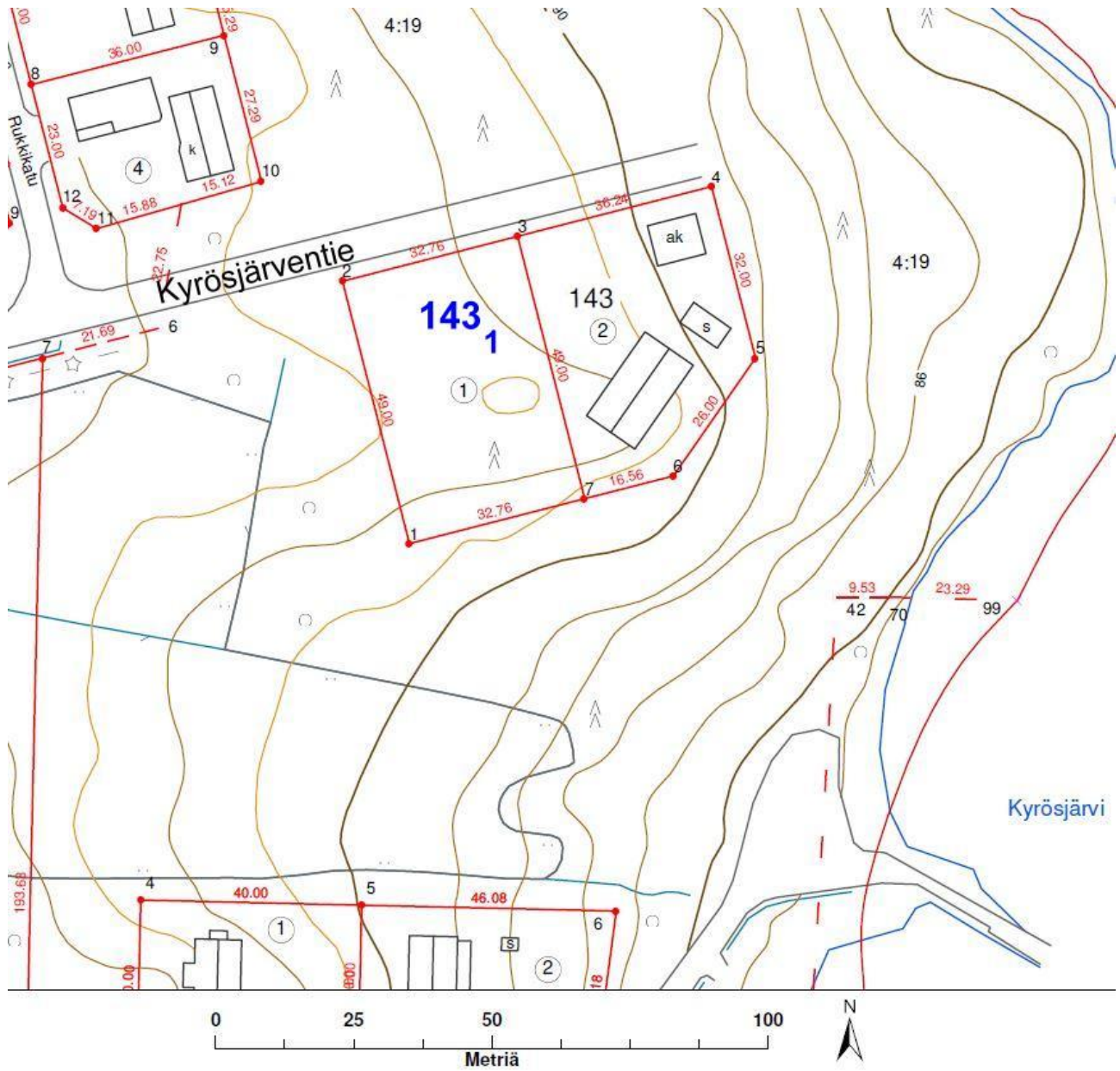
**\*Tontti on myynnissä internetsivulla huutokauppa.com**

Yleiskuva alueelta



# Tonttikartta 143-1

Korttelin 4-143 rakennusten lattiakorkeuden tulee olla vähintään +91.00 (N60 järj.)



# **TONTIN RAKENTAMISOHJEET**

## **Tontin käsittelyä koskevat ohjeet**

Tontti tulee säilyttää mahdollisimman luonnonmukaisessa korkeudessa ottaen kuitenkin huomioon kadun mahdollinen poikkeaminen siitä.

Tontilla oleva puusto tulee säilyttää mahdollisuuksien mukaan. Jos tontilla ei ole riittävästi luonnollista puustoa, tulisi sellaista istuttaa erityisesti rakennuksen ja katualueen väliselle alueelle.

## **Rakennukset**

### **Asuinrakennus:**

Omakotitalon sijoittumista ohjaa asemakaavan rakennusalan merkintä. Naapuritontin rajasta rakennuksen etäisyyden tulee pääsäännön mukaan olla vähintään neljä metriä, jollei rakennusvalvontaviranomainen, yleensä naapurin suostumuksella, erityisesti hyväksy rakentamista sitä lähemmäksi. Asemakaavalle on esitetty ohjeellisena tontin rakennusten sijoittuminen. Samoin asemakaavaa seuraavassa havainnekuvassa näkyy, miten rakennukset on sijoitettu esimerkillisesti.

Tontille saa rakentaa yhden, enintään kaksiasuntoisen asuinrakennuksen. Rakennus saa olla enintään kaksikerroksinen. Rakennuksen pääjulkisivumateriaalina tulee olla puu ja värisävyn perinteisiä murrettuja sävyjä ja katon tumma harmaa. Päärakennuksessa tulee käyttää harjakattoa 1:3 tai jyrkempi. Rakennuksen muodon tulee olla riittävän yksinkertainen ja sopeutua viereisten kulttuurihistoriallisesti merkittävien rakennusten yhteyteen.

### **Piharakennukset:**

Omakotirakennukseen tulevat aputilat voidaan rakentaa joko asuntorakennuksen yhteyteen tai erilliseksi piharakennukseksi, joka sisältää esim. autotallin, -katoksen, varaston, puuvajan tms. Tällöin piharakennus tulisi yleensä rakentaa samoista materiaaleista kuin asuinrakennuskin ja niissä tulisi käyttää asuinrakennusten värisävyjä.

## **Tontin aitaaminen**

Tontti suositellaan aidattaviksi istutuksin tai rakenteellisin aidoin yhtenevästi laajasti korttelialueella. Avoimille tontinosille tulisi istuttaa puita vähintään 1 kpl/150 m<sup>2</sup>.

Suositteluvia puita ovat esim. rauduskoivu muunnoksineen, kotipihlaja ja metsävaahtera.