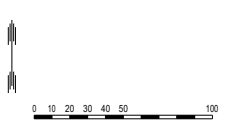


A3 EI MITTAKAAVASSA



IKAALISTEN KAUPUNKI

VANHAN TAMPEREENTIEN ASEMAKAAVAN MUUTOS JA LAAJENNUS

EHDOTUS

31.3.2023

1:2000

Asemakaavan muutos koskee:

Ikaalisten kaupungin Hakalan (5) kaupunginosan korttelia 1, Hakumäen (6) kaupunginosan korttelia 59 ja osaa korttelia 57 sekä virkistys- liikenne- ja katualueita, kaupunginosien välistä rajaa Kurinrannan (2) ja Hakalan (5), Rahkolan (3) ja Hakalan (5), Hakumäen (6) ja Hakalan (5), Läykkälän (7) ja Hakalan (5) sekä Läykkälän (7) ja Sarkkilanjärven (9) kaupunginosien välillä.

Asemakaavan muutoksella ja laajennuksella muodostuu:

Ikaalisten kaupungin Hakalan (5) kaupunginosan kortteli 1, Hakumäen (6) kaupunginosan kortteli 59 ja osa korttelia 57 sekä virkistys- ja katualueita.

ASEMAKAAVAMERKINNÄT JA -MÄÄRÄYKSET



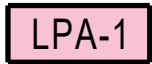
Asuinkerrostalojen korttelialue.



Erillispientalojen korttelialue.



Puisto.

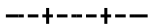


Autopaikkojen korttelialue.

Numerot suluissa ilmaisevat korttelit ja tontit, joiden autopaikoille ja tontille ajoon alue on varattu. Alueelle saa rakentaa avopaikkoja ja autokatoksia.



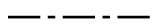
3 m kaava-alueen rajan ulkopuolella oleva viiva.



Kaupungin- tai kunnanosan raja.



Korttelin, korttelinosan ja alueen raja.



Osa-alueen raja.



Ohjeellinen tontin/rakennuspaikan raja.

5

Kaupungin- tai kunnanosan numero.

HAK

Kaupungin- tai kunnanosan nimi.

59

Korttelin numero.

2

Ohjeellisen tontin/rakennuspaikan numero.

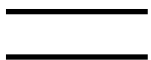
- I Roomalainen numero osoittaa rakennusten, rakennuksen tai sen osan suurimman sallitun kerrosluvun.
- I u ½ Murtoluku roomalaisen numeron jäljessä osoittaa, kuinka suuren osan rakennuksen suurimman kerroksen alasta saa ullakon tasolla käyttää kerrosalaan laskettavaksi tilaksi.
- e=0,25 Tehokkuusluku eli kerrosalan suhde tontin/rakennuspaikan pinta-alaan.



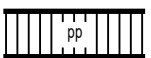
Rakennusala.



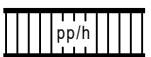
Istutettava alueen osa.



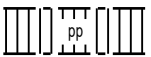
Katu.



Jalankululle ja polkupyöräilylle varattu katu/tie.



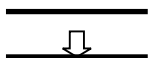
Jalankululle ja polkupyöräilylle varattu katu/tie, jolla huoltoajo on sallittu.



Yleiselle jalankululle ja polkupyöräilylle varattu alueen osa.



Kokoojakatu, jolle pääsy on sallittu ainoastaan katualueeseen rajoittuvissa kohdissa tai kun se on kaavassa erikseen osoitettu.



Ajoneuvoliittymän likimääräinen sijainti.



Katualueen rajan osa, jonka kohdalta ei saa järjestää ajoneuvoliittymää.

Yleiset määräykset:

Kaava-alueelle tulee laatia erillinen tonttijako.

Autopaikat:

AO- korttelialueilla: 2 ap/asunto.

AK- korttelialueilla: 1 ap/70 k-m². Lisäksi vieraspaikkoja on rakennettava 1 ap/alkava 10 asuntoa.

Korttelialueilla autopaikoilta tulee olla esteetön yhteys asuinrakennuksiin. Tonttien autopaikat, ajoyhteydet, jätehuoltotilat, pelastustiet ja väestönsuojat saa kiinteistöjen välisin sopimuksin sijoittaa myös toiselle tontille.

AK-korttelialueella saa olemassa olevasta rakennusoikeudesta ja rakennusalasta riippumatta rakentaa vähäisiä katoksia jätehuoltoa ja polkupyöriä varten. Varastojen koko saa olla enintään 40 m² tonttia kohden.

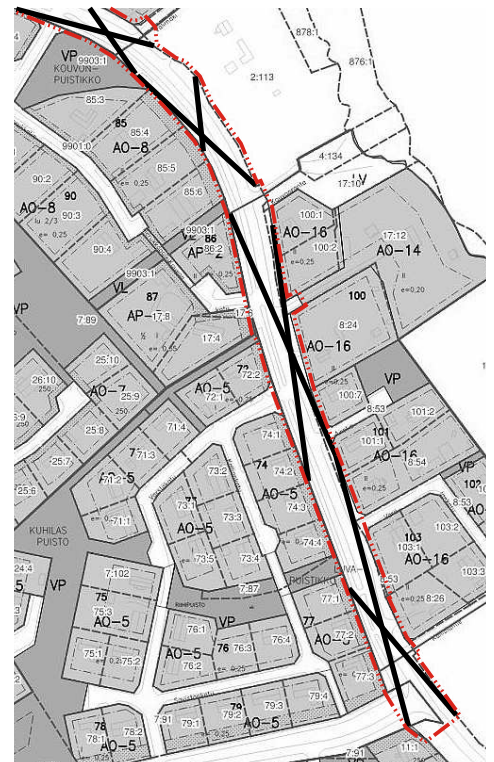
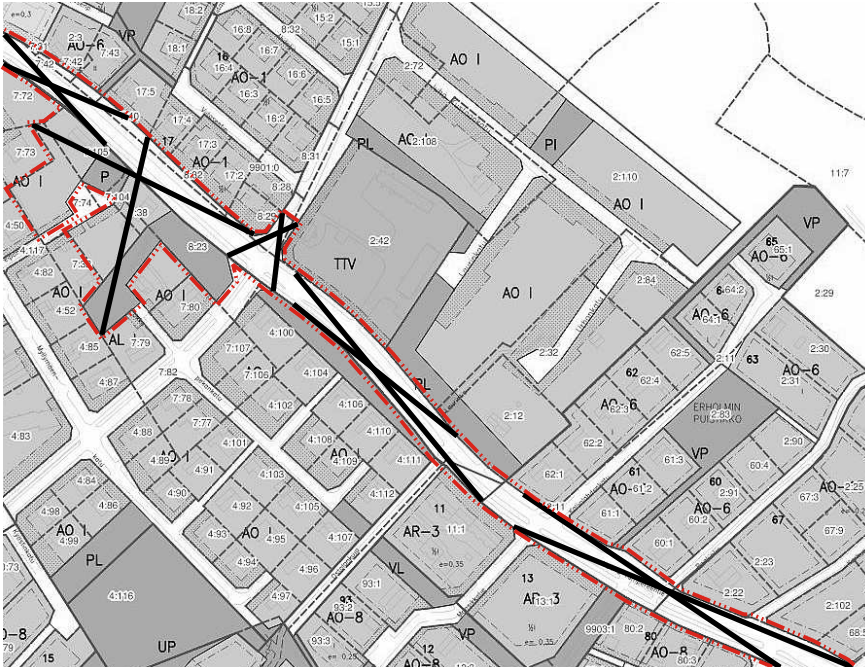
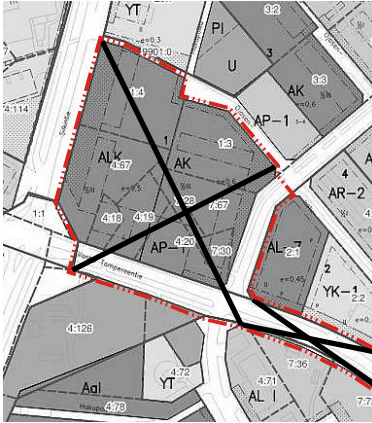
AK-korttelissa porrashuonetta ja hissiä ei lasketa kerrosalaan.


Ne rakentamatta jäävät rakennuspaikan osat, joita ei käytetä ajoteinä eikä pysäköintiin, on hoidettava puistomaisessa kunnossa.

Poistuva kaava (1:6000).



3 metriä kaava-alueen ulkopuolella oleva viiva, jota otsakkeessa mainittu kaavanmuutos koskee ja jolta aiemmat kaavamerkinnät ja -määräykset poistuvat.



<p>IKAALISTEN KAUPUNKI</p> <p>Vanhan Tampereentien asemakaavan muutos ja laajennus</p>	<p>Nähtävillä:2023</p> <p>Hyväksytty:2023</p> <p>Tullut voimaan:2023</p>
 <p>Nosto Consulting Oy Brahenkatu 7, 20100 Turku www.nostoconsulting.fi puh. 0400 858 101</p>	<p>Työnumero, versio 1:2000</p> <p>YSK 398-AK2011</p> <p>Tiedosto: Ikaalinen_Vanhan_Tampereentien_AKM_02_ehdotus_31.3.2023</p>
<p>Päiväys:</p> <p>Turussa 31.3.2023</p>	<p>Pasi Lappalainen, dipl.ins.</p>