

Lisätiedot:

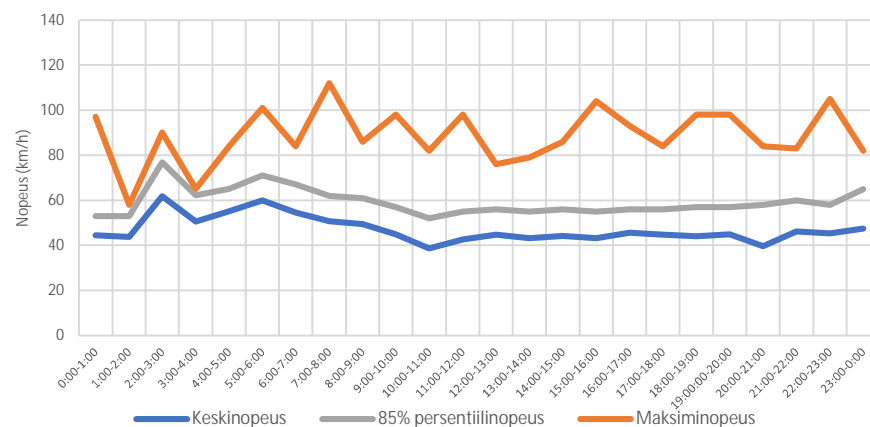
Sisä-Suomen elinvoimakeskus

Liikenneturvallisuusasiantuntija Leena-Maria Mäntylä, leena-maria.mantyla@elinvoimakeskus.fi

PERUSTIEDOT

Mittauspaikka	Luhalahdentie, Ikaalinen (276/5/600, vasen) Lapsia-merkin ja taajamaporttien jälkeinen suora ennen Koulunmäentien liittymää, itään ajettaessa. Näytön sijainti: https://goo.gl/maps/Btv38JAWSMAsF3ob9
Kohteen tyyppi	Luhalahden koulu ja ryhmäperhepäiväkot
Nopeusrajoitus	40 km/h
Tierekisterin KVL-arvo	412 ajon./vrk
Mittausajankohta	31.07.2025 - 14.08.2025
Muuta huomioitavaa	-

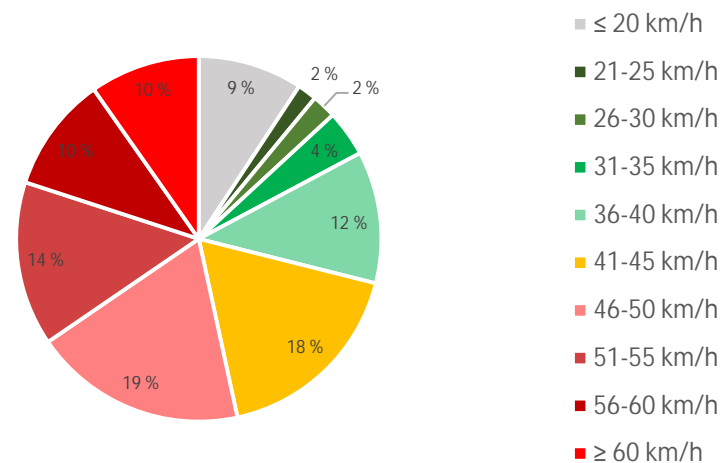
TUNTIKOHTAISET NOPEUSVAIHELUK



HAVAINTOARVOT

Keskinopeus	45 km/h	
85% persentiilinopeus*	58 km/h	
Maksiminopeus	112 km/h	
Rajoituksen ylittäneet	71 %	
Yli 10 km/h ylittäneet	35 %	
Suunnan liikennemääräarvio	2024 ajon./vrk	

NOPEUSJAKAUMA



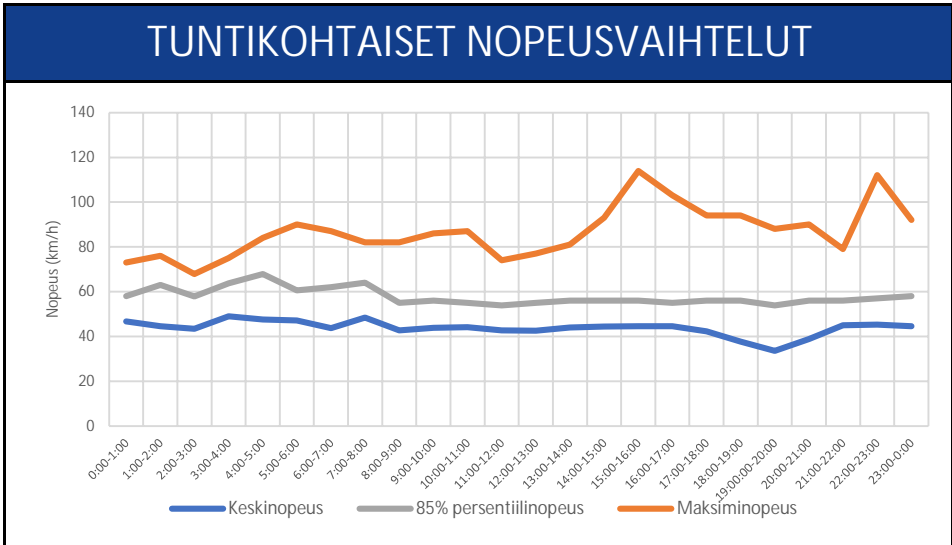
*Tarkastelujaksolla mitattu nopeus, jonka alitti 85 % ajoneuvoista

Lisätiedot:

Sisä-Suomen elinvoimakeskus

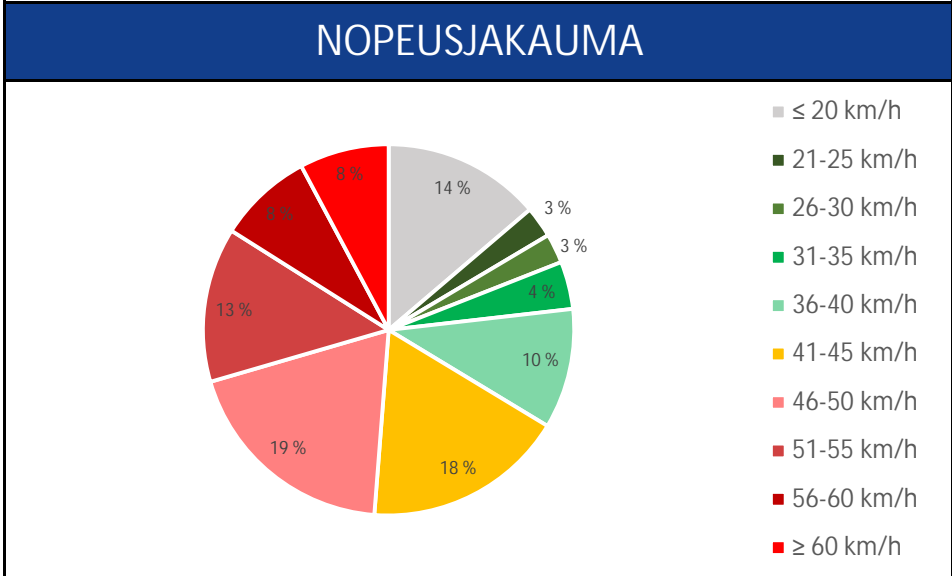
Liikenneturvallisuusasiantuntija Leena-Maria Mäntylä, leena-maria.mantyla@elinvoimakeskus.fi

PERUSTIEDOT	
Mittauspaikka	Luhalahdentie, Ikaalinen (276/7/1450, oikea) Sorvanperäntien liittymän edusta, pohjoiseen ajettaessa. Näytön sijainti: https://goo.gl/maps/fdCD1AXaJS615JqQA
Kohteen tyyppi	Tevaniemi, ennen Sorvanperäntien liittymää
Nopeusrajoitus	40 km/h
Tierekisterin KVL-arvo	588 ajon./vrk
Mittausajankohta	17.07.2025 - 30.07.2025
Muuta huomioitavaa	-



HAVAINTOARVOT

Keskinopeus	42 km/h	
85% persentiilinopeus*	56 km/h	
Maksiminopeus	114 km/h	
Rajoituksen ylittäneet	66 %	
Yli 10 km/h ylittäneet	30 %	
Suunnan liikennemääräarvio	1306 ajon./vrk	

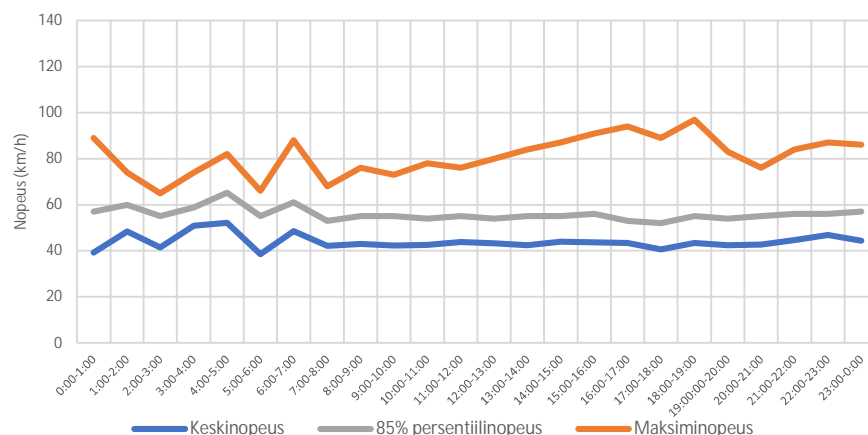


*Tarkastelujaksolla mitattu nopeus, jonka alitti 85 % ajoneuvoista

PERUSTIEDOT

Mittauspaikka	Teikankaantie, Ikaalinen (13257/1/2835, oikea) Pohjoisenpuoleinen suora ennen Pohjanmäen ja Kottarinkujan liittymää etelään ajettaessa. Näytön sijainti: https://goo.gl/maps/fhTSPxkDTckXPQdo8
Kohteen tyyppi	Kilvakkalan kylä
Nopeusrajoitus	50 km/h
Tierekisterin KVL-arvo	388 ajon./vrk
Mittausajankohta	19.06.2025 - 02.07.2025
Muuta huomioitavaa	-

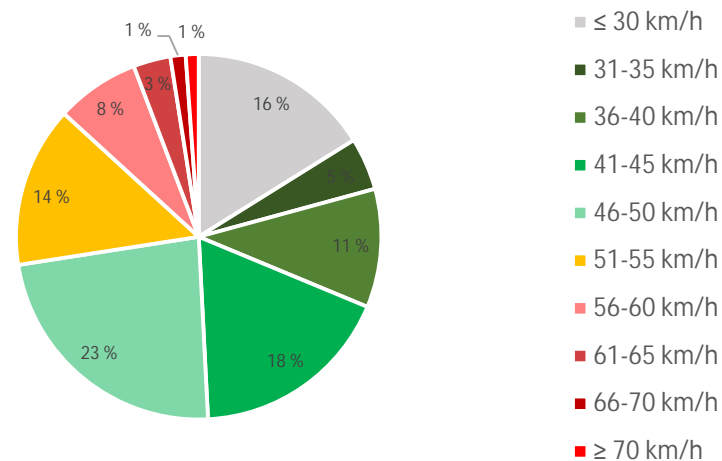
TUNTIKOHTAISET NOPEUSVAIHTELUT



HAVAINTOARVOT

Keskinopeus	43 km/h	
85% persenttiinopeus*	55 km/h	
Maksiminopeus	97 km/h	
Rajoituksen ylittäneet	27 %	
Yli 10 km/h ylittäneet	6 %	
Suunnan liikennemääräarvio	1745 ajon./vrk	

NOPEUSJAKAUMA



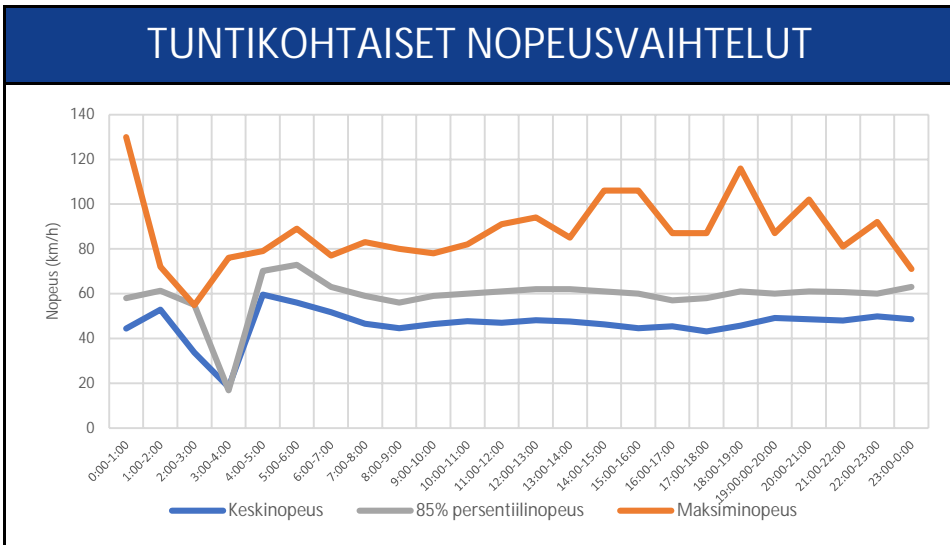
*Tarkastelujaksolla mitattu nopeus, jonka allitti 85 % ajoneuvoista

Lisätiedot:

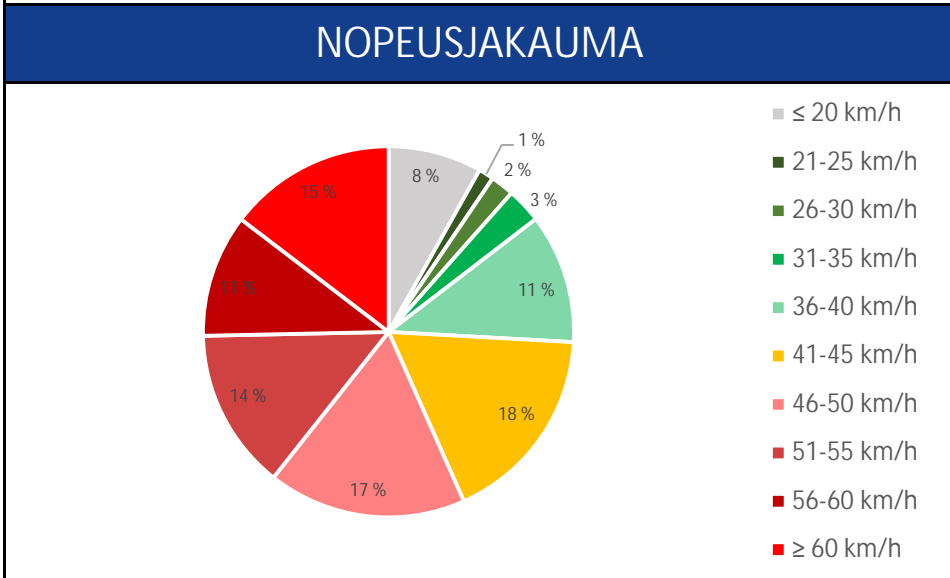
Sisä-Suomen elinvoimakeskus

Liikenneturvallisuusasiantuntija Leena-Maria Mäntylä, leena-maria.mantyla@elinvoimakeskus.fi

PERUSTIEDOT	
Mittauspaikka	Riitilantie, Ikaalinen (13269/1/1800, oikea) Pitkä suora 50-alueen alkamisen jälkeen, etelään ajettaessa. Näytön sijainti: https://goo.gl/maps/A3DrhxzUEHew8LEN7
Kohteen tyyppi	Riititalan kylä, kylätalo
Nopeusrajoitus	40 km/h
Tierekisterin KVL-arvo	319 ajon./vrk
Mittausajankohta	06.05.2025 - 21.05.2025
Muuta huomioitavaa	-



HAVAINTOARVOT	
Keskinopeus	47 km/h
85% persentiilinopeus*	60 km/h
Maksiminopeus	130 km/h
Rajoituksen ylittäneet	74 %
Yli 10 km/h ylittäneet	39 %
Suunnan liikennemääräarvio	900 ajon./vrk



*Tarkastelujaksolla mitattu nopeus, jonka alitti 85 % ajoneuvoista