

Merkkien selitykset



Ottamisalue



Kaivamisalue



Ottamisen suunta



Nykyinen maanpinta



Alin ottamistaso



Ottamisalueen raja



Kiinteistön raja

+ 133.00 Suunniteltu pohjan taso

N 2000 Käytetty korkeusjärjestelmä

SORAN JA HIEKAN OTTAMISSUUNNITELMA

Veijo Nyppeli

Latoniitty rn:o 6:46
om. Veijo Nyppeli

Nykytilanne / Suunnitelma tilanne 1 : 2 000

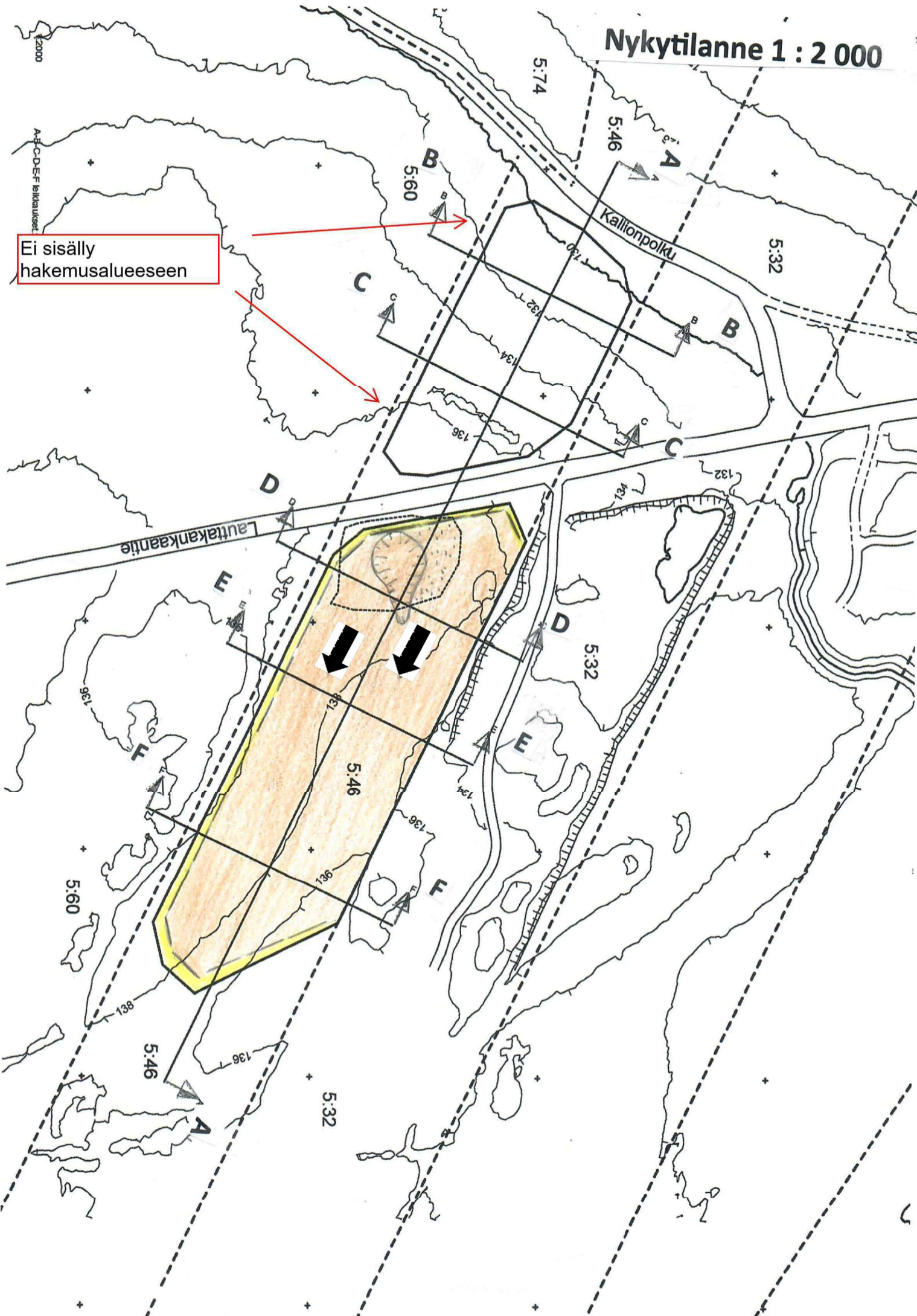
Leikkaus A 1 : 2 000 / 1 : 1 000, D - F 1 : 1 000 / 1 : 500

Ikaalinen 24.6.2026

Herkko Jokela, insinööri AMK

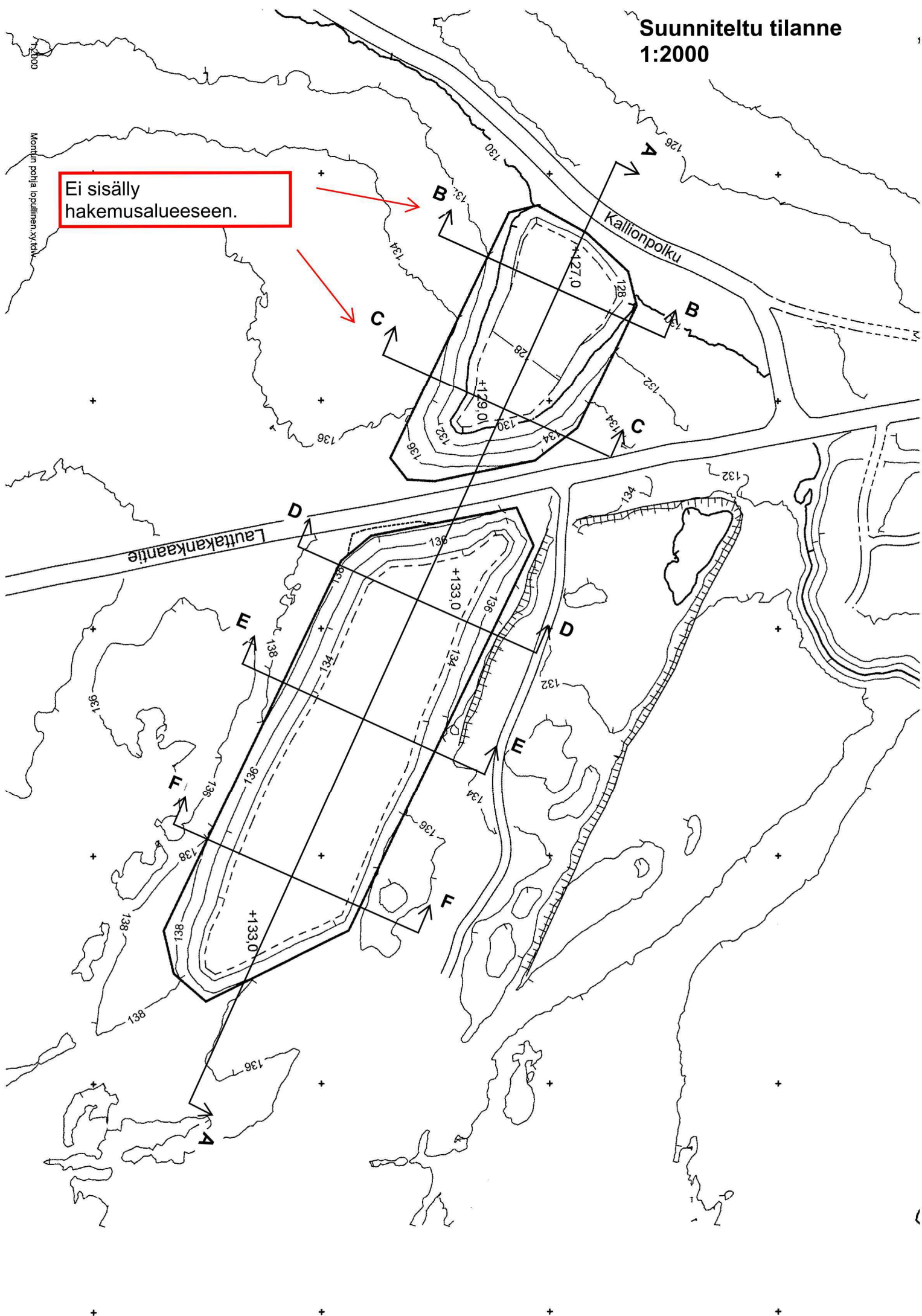
Nykytilanne 1 : 2 000

Ei sisälly hakemusalueeseen

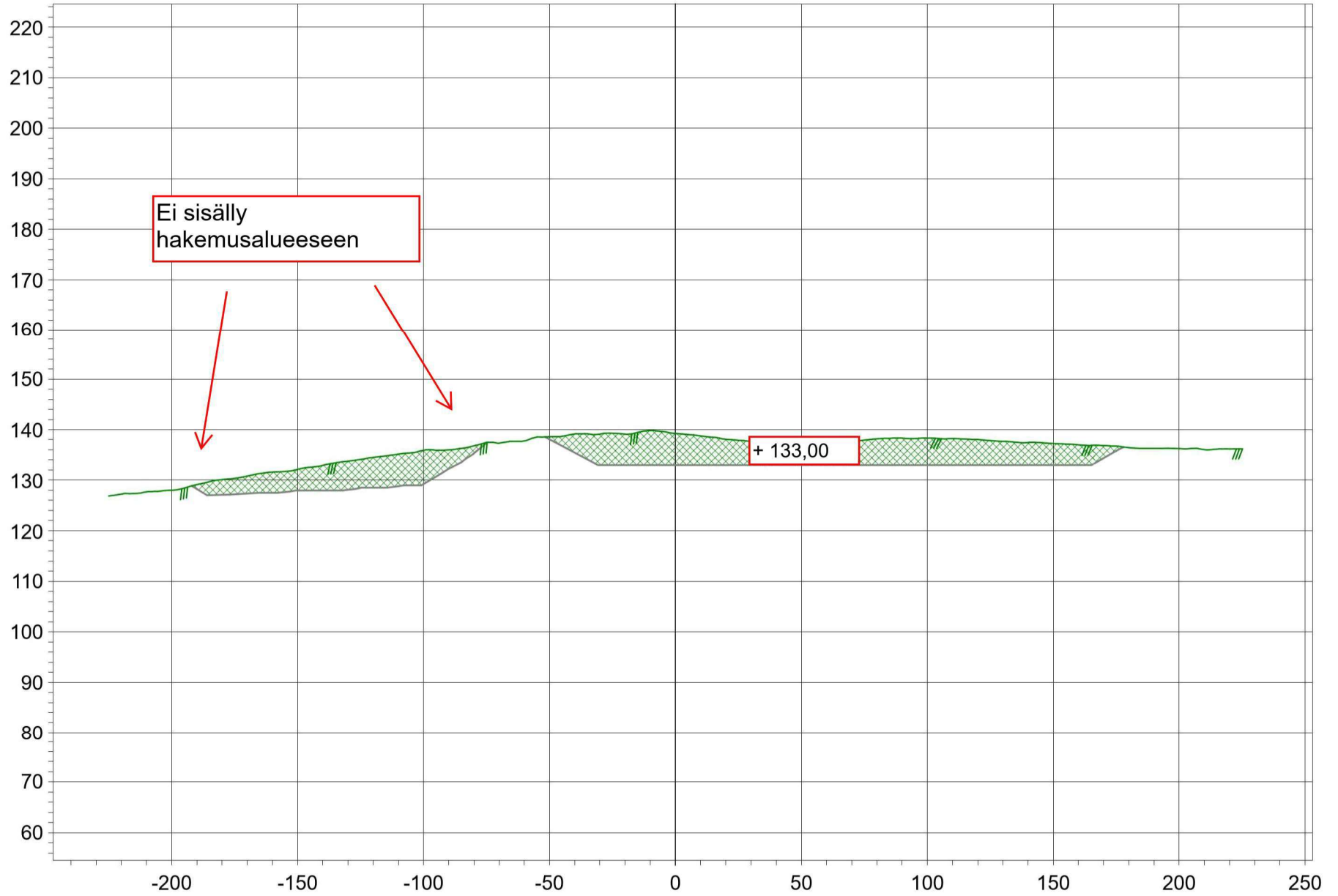


Suunniteltu tilanne
1:2000

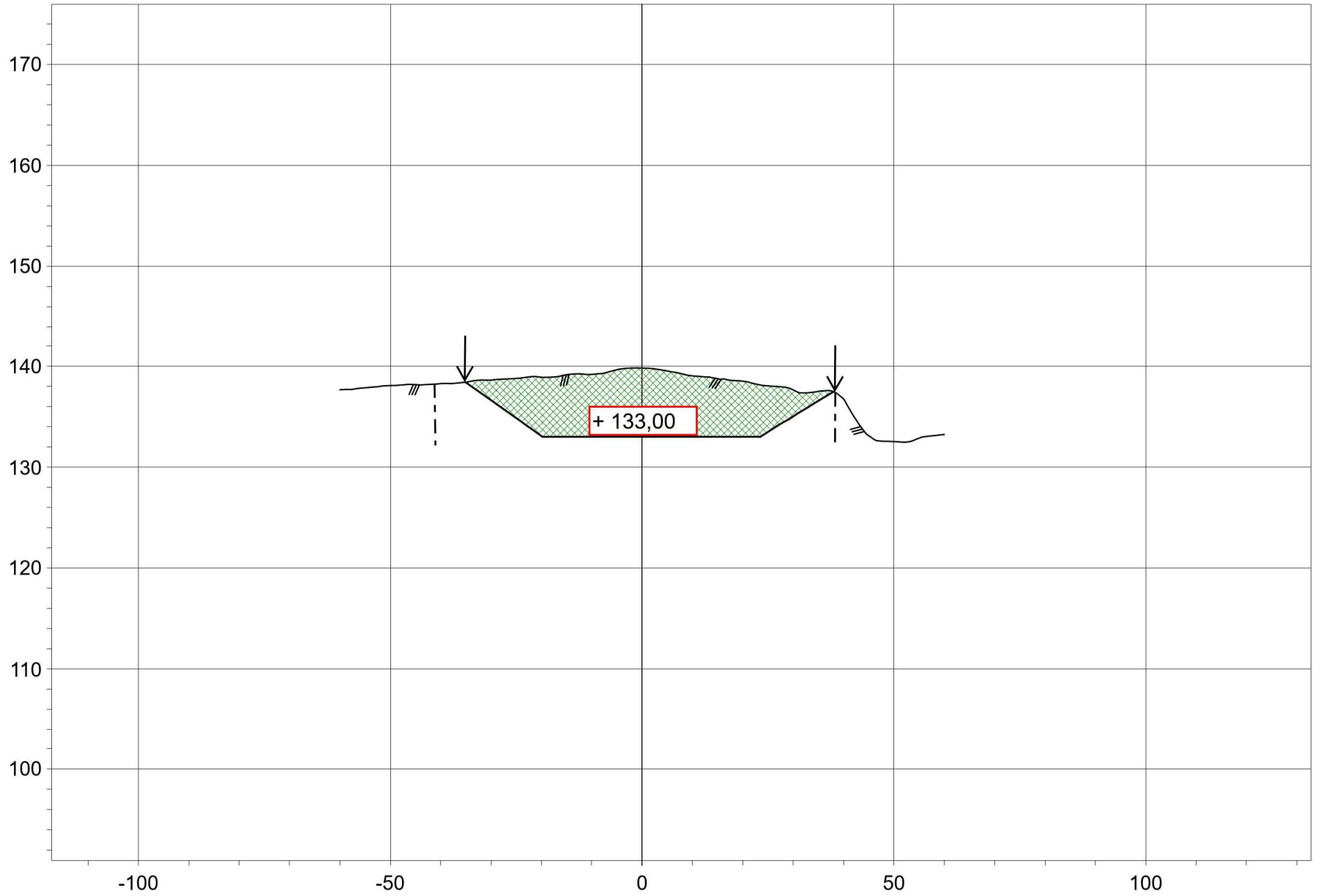
Ei sisälly
hakemusalueeseen.



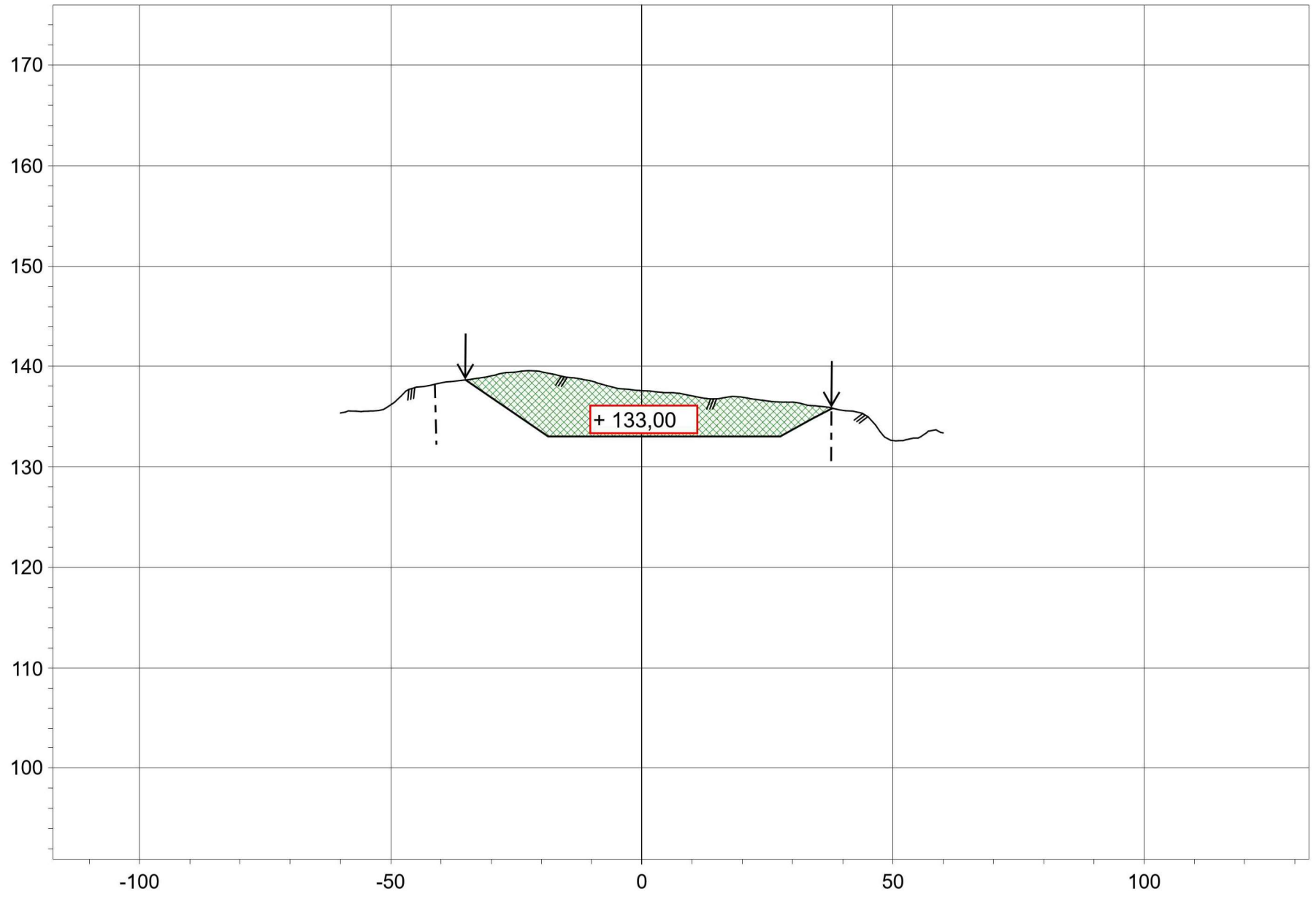
A - A



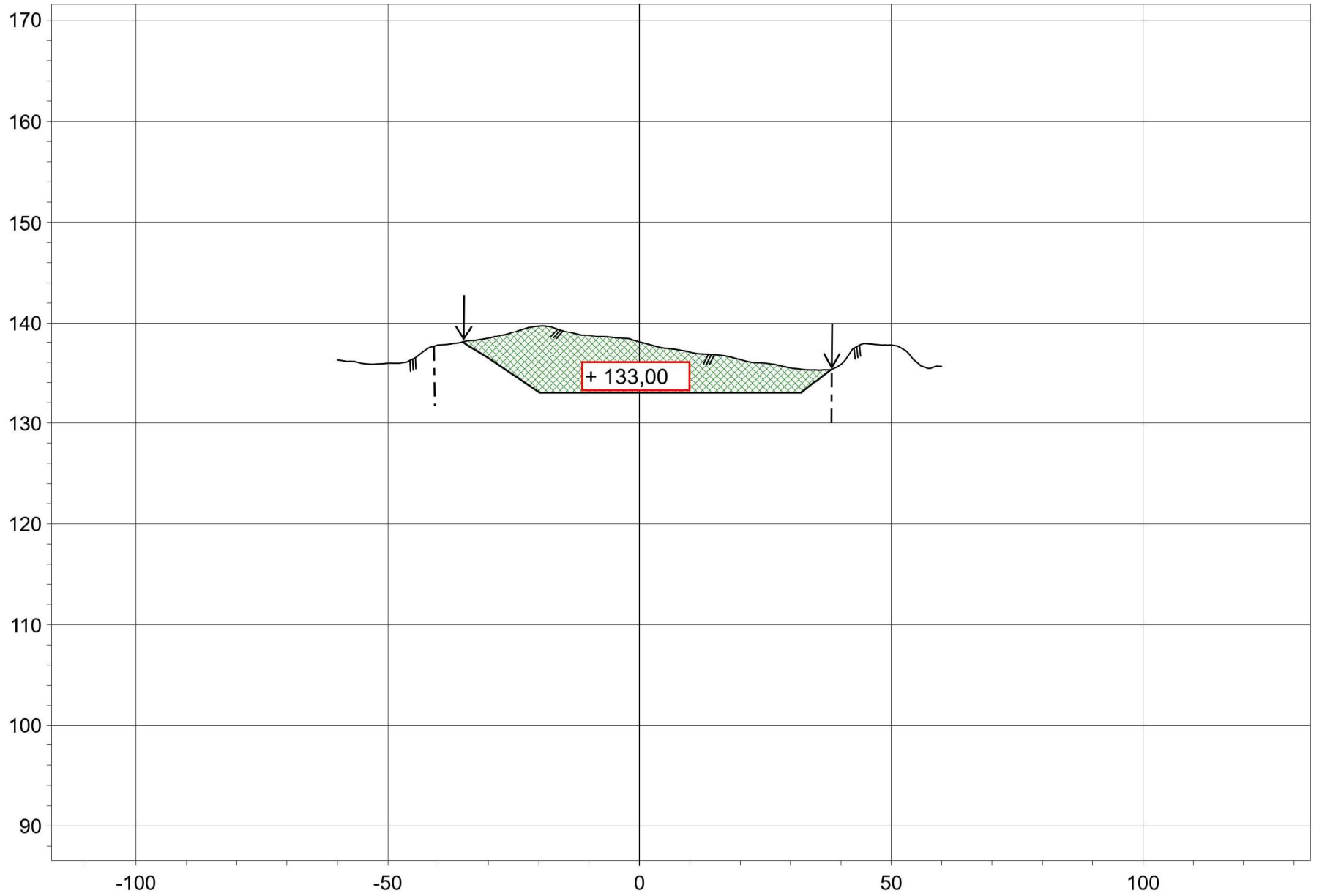
D - D



E - E



F - F



Soranotto alueen luiskien periaatepiirros, työn aikana sekä lopputilanteessa

